

LE MOBILIER DE L'ÉGLISE PAROISSIALE SAINT-BÉNIGNE

Bourgogne-Franche-Comté, Doubs
Pontarlier

Situé dans : [Église paroissiale Saint-Bénigne](#)

Dossier IM25002036 réalisé en 1982 revu en
2003

Auteur(s) : Liliane Hamelin



Historique

L'église paroissiale Saint-Bénigne, construite de 1681 à 1682, a succédé à plusieurs édifices anciens et a connu par la suite de nombreuses transformations. Il n'est pas toujours possible de préciser si les objets mobiliers ont été exécutés pour elle ou s'ils proviennent d'un autre édifice. C'est le cas par exemple de la statue de la Vierge à l'Enfant et celle de saint Etienne, du 16e siècle. En revanche, l'autel secondaire (n° 2) élevé dans la 2e chapelle latérale nord est contemporain du nouvel édifice. Par ailleurs, le nom des auteurs n'est pas toujours connu. Toutefois, on constate que ce sont des artistes comtois qui ont travaillé à l'église Saint-Bénigne. Du 17e siècle date un tableau de la Vierge à l'Enfant signé d'un peintre comtois, Claude-Adrien Richarde. Le gisant du Christ (en bois), la statue de la Vierge à l'Enfant dite Vierge noire ou Notre-Dame des Ermites, les 2 statues de la Vierge et de saint Jean appartenant à un Calvaire autrefois posé sur une poutre de gloire, réalisés par des artistes jusqu'à présent inconnus, datent aussi du 17e siècle. Au 18e siècle, dans la chapelle latérale sud, on construit un autre autel secondaire (n° 3) dont le tableau représente saint Bernard et le Miracle de la Lactation. De cette époque datent plusieurs tableaux, dont un ensemble de 6 représentant les Apôtres (1710) et 2 tableaux de facture populaire représentant saint Irénée et saint Polycarpe de Smyrne (1728). En 1755, la chaire à prêcher est réalisée par le sculpteur pontissalien Antoine Guyon sur le dessin d'un autre dessinateur, François Gagelin. Le ciboire en argent réalisé par J.F. Thiébaud, orfèvre à Salins, est de la première moitié du 18e siècle. En 1758, l'orgue réalisé par Claude Saumet, facteur d'orgues, est installé dans le chœur. Au 19e siècle, un autel secondaire puis 3 confessionnaux et divers objets mobiliers, un reliquaire et une statue-reliquaire en argent d'un orfèvre connu seulement par ses initiales, complètent le mobilier. En 1974-1975, l'édifice est fermé par des verrières décoratives réalisées par les peintres-verriers Lorin, Hermet et Juteau, de Chartres, sur des cartons d'Alfred Manessier.

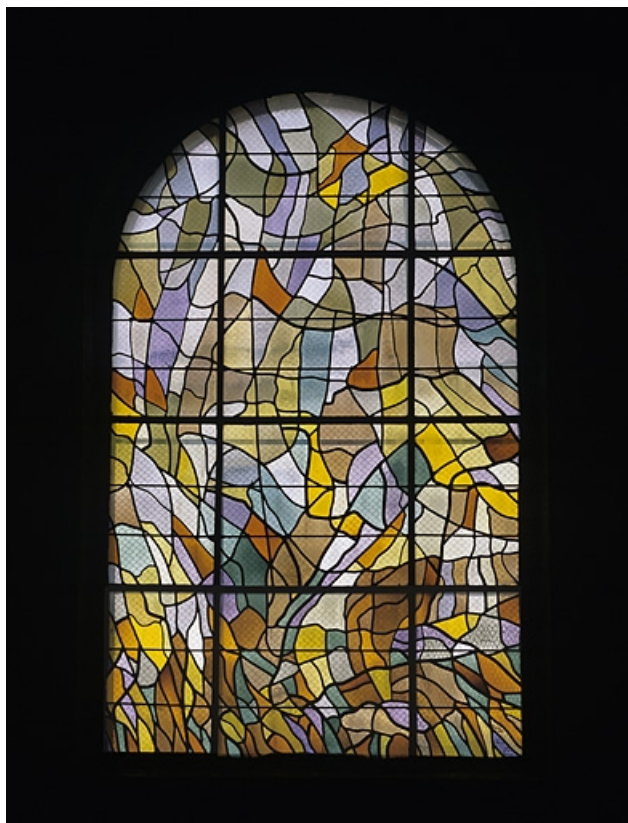
Informations complémentaires

- **Voir le dossier numérisé** : <https://patrimoine.bourgognefranchecomte.fr/gtrudov/IM25002036/index.htm>

Aire d'étude et canton : Pontarlier

Parties constituantes non étudiées : ostensor, calice, console

© Région Bourgogne-Franche-Comté, Inventaire du patrimoine



Baie n° 10.

N° de l'illustration : 20042500261XA

Date : 2004

Auteur : Yves Sancey

Reproduction soumise à autorisation du titulaire des droits d'exploitation

© Région Bourgogne-Franche-Comté, Inventaire du patrimoine



Vue d'ensemble.

25, Pontarlier rue Tissot

N° de l'illustration : 19822500637V

Date : 1982

Auteur : Yves Sancey

Reproduction soumise à autorisation du titulaire des droits d'exploitation

© Région Bourgogne-Franche-Comté, Inventaire du patrimoine



Vue d'un confessionnal.

25, Pontarlier rue Tissot

N° de l'illustration : 19822500636V

Date : 1982

Auteur : Yves Sancey

Reproduction soumise à autorisation du titulaire des droits d'exploitation

© Région Bourgogne-Franche-Comté, Inventaire du patrimoine



Vue d'ensemble.

N° de l'illustration : 19822500647X

Date : 1982

Auteur : Yves Sancey

Reproduction soumise à autorisation du titulaire des droits d'exploitation

© Région Bourgogne-Franche-Comté, Inventaire du patrimoine



Vue d'ensemble.

25, Pontarlier rue Tissot

N° de l'illustration : 19822500642V

Date : 1982

Auteur : Yves Sancey

Reproduction soumise à autorisation du titulaire des droits d'exploitation

© Région Bourgogne-Franche-Comté, Inventaire du patrimoine



Vue d'ensemble d'une crédence.

25, Pontarlier rue Tissot

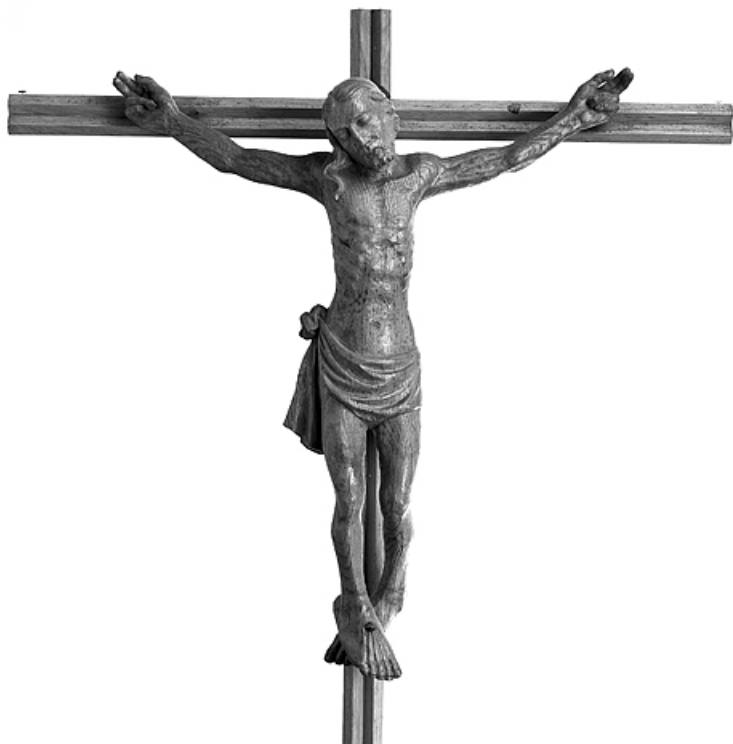
N° de l'illustration : 19822500646X

Date : 1982

Auteur : Yves Sancey

Reproduction soumise à autorisation du titulaire des droits d'exploitation

© Région Bourgogne-Franche-Comté, Inventaire du patrimoine



Vue générale.

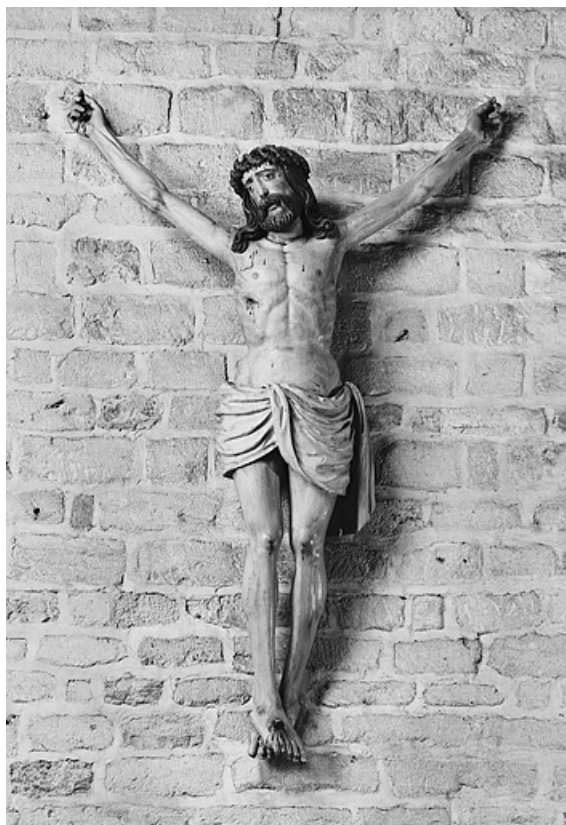
N° de l'illustration : 19822500621X

Date : 1982

Auteur : Yves Sancey

Reproduction soumise à autorisation du titulaire des droits d'exploitation

© Région Bourgogne-Franche-Comté, Inventaire du patrimoine



Vue générale.

25, Pontarlier rue Tissot

N° de l'illustration : 19822500622V

Date : 1982

Auteur : Yves Sancey

Reproduction soumise à autorisation du titulaire des droits d'exploitation

© Région Bourgogne-Franche-Comté, Inventaire du patrimoine



Vue générale.

N° de l'illustration : 19822500623X

Date : 1982

Auteur : Yves Sancey

Reproduction soumise à autorisation du titulaire des droits d'exploitation

© Région Bourgogne-Franche-Comté, Inventaire du patrimoine



Vue générale.

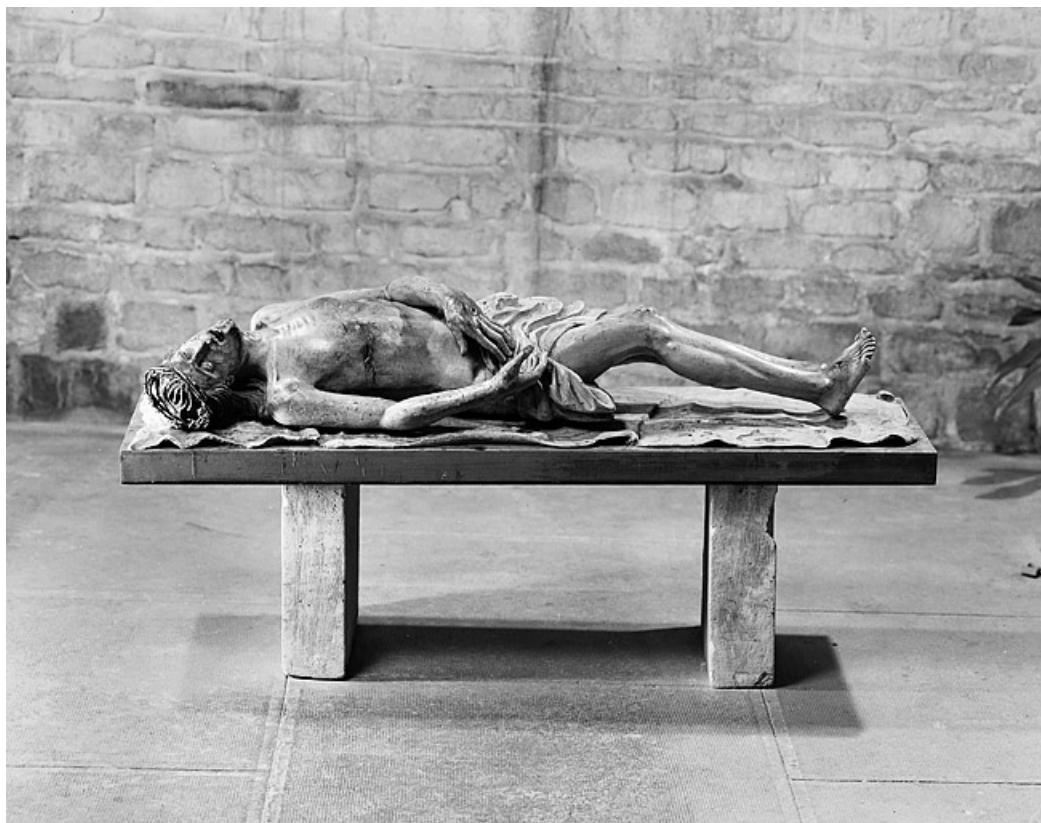
N° de l'illustration : 19822500624V

Date : 1982

Auteur : Yves Sancey

Reproduction soumise à autorisation du titulaire des droits d'exploitation

© Région Bourgogne-Franche-Comté, Inventaire du patrimoine



Vue d'ensemble.

N° de l'illustration : 19822500625V

Date : 1982

Auteur : Yves Sancey

Reproduction soumise à autorisation du titulaire des droits d'exploitation

© Région Bourgogne-Franche-Comté, Inventaire du patrimoine



Vue d'ensemble.

25, Pontarlier rue Tissot

N° de l'illustration : 19822500633V

Date : 1982

Auteur : Yves Sancey

Reproduction soumise à autorisation du titulaire des droits d'exploitation

© Région Bourgogne-Franche-Comté, Inventaire du patrimoine



Vue de face avec les vêtements.

25, Pontarlier rue Tissot

N° de l'illustration : 19822500617V

Date : 1982

Auteur : Yves Sancey

Reproduction soumise à autorisation du titulaire des droits d'exploitation

© Région Bourgogne-Franche-Comté, Inventaire du patrimoine



Vue d'ensemble.

25, Pontarlier rue Tissot

N° de l'illustration : 19822500634V

Date : 1982

Auteur : Yves Sancey

Reproduction soumise à autorisation du titulaire des droits d'exploitation

© Région Bourgogne-Franche-Comté, Inventaire du patrimoine



Vue générale.

25, Pontarlier rue Tissot

N° de l'illustration : 19822500668V

Date : 1982

Auteur : Yves Sancey

Reproduction soumise à autorisation du titulaire des droits d'exploitation

© Région Bourgogne-Franche-Comté, Inventaire du patrimoine



Vue d'ensemble.

25, Pontarlier rue Tissot

N° de l'illustration : 19822500635V

Date : 1982

Auteur : Yves Sancey

Reproduction soumise à autorisation du titulaire des droits d'exploitation

© Région Bourgogne-Franche-Comté, Inventaire du patrimoine



Vue d'ensemble.

N° de l'illustration : 19822500672V

Date : 1982

Auteur : Yves Sancey

Reproduction soumise à autorisation du titulaire des droits d'exploitation

© Région Bourgogne-Franche-Comté, Inventaire du patrimoine



Tableau intégré dans l'autel secondaire sud.
25, Pontarlier rue Tissot

Source :

Photographie, vers 1930, par Nachin, Edmond (abbé). Lieu de conservation : collection particulière : Guy Barbier, Besançon

Lieu de conservation : Collection particulière : Guy Barbier, Besançon

N° de l'illustration : 20052500026NUCA

Date : 2005

Auteur : Jérôme Mongreville (reproduction)

Reproduction soumise à autorisation du titulaire des droits d'exploitation

© Région Bourgogne-Franche-Comté, Inventaire du patrimoine



Saint Thaddeus.

25, Pontarlier rue Tissot

N° de l'illustration : 19822500677V

Date : 1982

Auteur : Yves Sancey

Reproduction soumise à autorisation du titulaire des droits d'exploitation

© Région Bourgogne-Franche-Comté, Inventaire du patrimoine



Saint Jacques.

25, Pontarlier rue Tissot

N° de l'illustration : 19822500678V

Date : 1982

Auteur : Yves Sancey

Reproduction soumise à autorisation du titulaire des droits d'exploitation

© Région Bourgogne-Franche-Comté, Inventaire du patrimoine



Saint Jean.

25, Pontarlier rue Tissot

N° de l'illustration : 19822500676V

Date : 1982

Auteur : Yves Sancey

Reproduction soumise à autorisation du titulaire des droits d'exploitation

© Région Bourgogne-Franche-Comté, Inventaire du patrimoine



Saint Paul.

25, Pontarlier rue Tissot

N° de l'illustration : 19822500673V

Date : 1982

Auteur : Yves Sancey

Reproduction soumise à autorisation du titulaire des droits d'exploitation

© Région Bourgogne-Franche-Comté, Inventaire du patrimoine



Saint Pierre.

25, Pontarlier rue Tissot

N° de l'illustration : 19822500674V

Date : 1982

Auteur : Yves Sancey

Reproduction soumise à autorisation du titulaire des droits d'exploitation

© Région Bourgogne-Franche-Comté, Inventaire du patrimoine



Saint André.

25, Pontarlier rue Tissot

N° de l'illustration : 19822500675V

Date : 1982

Auteur : Yves Sancey

Reproduction soumise à autorisation du titulaire des droits d'exploitation

© Région Bourgogne-Franche-Comté, Inventaire du patrimoine



Vue générale.

25, Pontarlier rue Tissot

N° de l'illustration : 19822500664V

Date : 1982

Auteur : Yves Sancey

Reproduction soumise à autorisation du titulaire des droits d'exploitation

© Région Bourgogne-Franche-Comté, Inventaire du patrimoine



Vue générale.

25, Pontarlier rue Tissot

N° de l'illustration : 19822500661X

Date : 1982

Auteur : Yves Sancey

Reproduction soumise à autorisation du titulaire des droits d'exploitation

© Région Bourgogne-Franche-Comté, Inventaire du patrimoine



Saint Théodote.

N° de l'illustration : 19822500667V

Date : 1982

Auteur : Yves Sancey

Reproduction soumise à autorisation du titulaire des droits d'exploitation

© Région Bourgogne-Franche-Comté, Inventaire du patrimoine



Sainte Potamienne.

N° de l'illustration : 19822500666V

Date : 1982

Auteur : Yves Sancey

Reproduction soumise à autorisation du titulaire des droits d'exploitation

© Région Bourgogne-Franche-Comté, Inventaire du patrimoine



Vue générale.

25, Pontarlier rue Tissot

N° de l'illustration : 19822500670V

Date : 1982

Auteur : Yves Sancey

Reproduction soumise à autorisation du titulaire des droits d'exploitation

© Région Bourgogne-Franche-Comté, Inventaire du patrimoine



Vue générale.

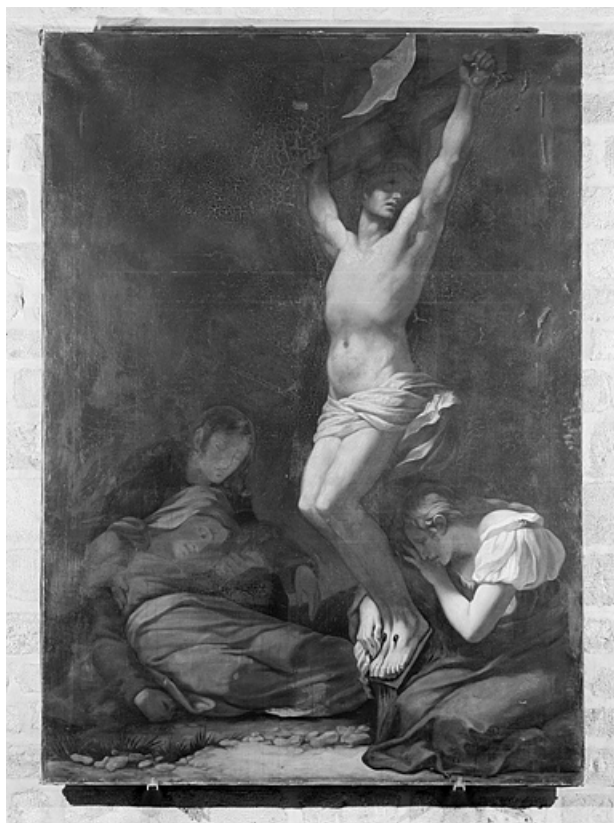
N° de l'illustration : 19822500669V

Date : 1982

Auteur : Yves Sancey

Reproduction soumise à autorisation du titulaire des droits d'exploitation

© Région Bourgogne-Franche-Comté, Inventaire du patrimoine



Vue générale.

25, Pontarlier rue Tissot

N° de l'illustration : 19822500665V

Date : 1982

Auteur : Yves Sancey

Reproduction soumise à autorisation du titulaire des droits d'exploitation

© Région Bourgogne-Franche-Comté, Inventaire du patrimoine



Saint Polycarpe de Smyrne.

N° de l'illustration : 19822500662X

Date : 1982

Auteur : Yves Sancey

Reproduction soumise à autorisation du titulaire des droits d'exploitation

© Région Bourgogne-Franche-Comté, Inventaire du patrimoine



Saint Irénée.

N° de l'illustration : 19822500663X

Date : 1982

Auteur : Yves Sancey

Reproduction soumise à autorisation du titulaire des droits d'exploitation

© Région Bourgogne-Franche-Comté, Inventaire du patrimoine



Ange côté droit.

25, Pontarlier rue Tissot

N° de l'illustration : 19822500630X

Date : 1982

Auteur : Yves Sancey

Reproduction soumise à autorisation du titulaire des droits d'exploitation

© Région Bourgogne-Franche-Comté, Inventaire du patrimoine



Ange côté gauche.

25, Pontarlier rue Tissot

N° de l'illustration : 19822500629X

Date : 1982

Auteur : Yves Sancey

Reproduction soumise à autorisation du titulaire des droits d'exploitation

© Région Bourgogne-Franche-Comté, Inventaire du patrimoine



Vue de trois quarts droit.

N° de l'illustration : 19822500628X

Date : 1982

Auteur : Yves Sancey

Reproduction soumise à autorisation du titulaire des droits d'exploitation

© Région Bourgogne-Franche-Comté, Inventaire du patrimoine



Vue de trois quarts gauche.

N° de l'illustration : 19822500627X

Date : 1982

Auteur : Yves Sancey

Reproduction soumise à autorisation du titulaire des droits d'exploitation

© Région Bourgogne-Franche-Comté, Inventaire du patrimoine



Vue de face.

N° de l'illustration : 19822500613V

Date : 1982

Auteur : Yves Sancey

Reproduction soumise à autorisation du titulaire des droits d'exploitation

© Région Bourgogne-Franche-Comté, Inventaire du patrimoine



Vue de face.

N° de l'illustration : 19822500615V

Date : 1982

Auteur : Yves Sancey

Reproduction soumise à autorisation du titulaire des droits d'exploitation

© Région Bourgogne-Franche-Comté, Inventaire du patrimoine



Vue de face.

25, Pontarlier rue Tissot

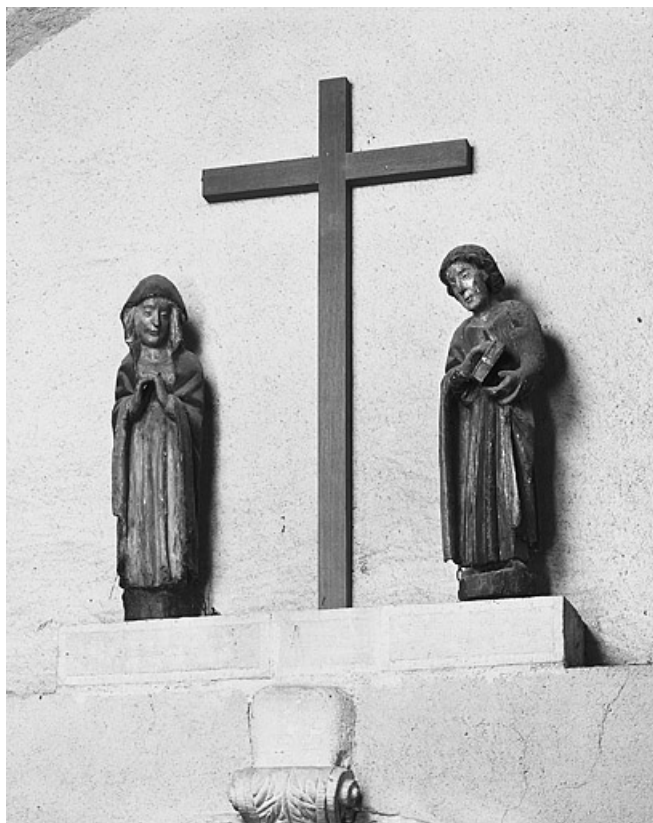
N° de l'illustration : 19822500612V

Date : 1982

Auteur : Yves Sancey

Reproduction soumise à autorisation du titulaire des droits d'exploitation

© Région Bourgogne-Franche-Comté, Inventaire du patrimoine



Vue d'ensemble.

25, Pontarlier rue Tissot

N° de l'illustration : 19822500620V

Date : 1982

Auteur : Yves Sancey

Reproduction soumise à autorisation du titulaire des droits d'exploitation

© Région Bourgogne-Franche-Comté, Inventaire du patrimoine



Vue générale.

25, Pontarlier rue Tissot

N° de l'illustration : 19822500656V

Date : 1982

Auteur : Yves Sancey

Reproduction soumise à autorisation du titulaire des droits d'exploitation

© Région Bourgogne-Franche-Comté, Inventaire du patrimoine



Vue générale.

25, Pontarlier rue Tissot

N° de l'illustration : 19822500655V

Date : 1982

Auteur : Yves Sancey

Reproduction soumise à autorisation du titulaire des droits d'exploitation

© Région Bourgogne-Franche-Comté, Inventaire du patrimoine



Vue générale.

25, Pontarlier rue Tissot

N° de l'illustration : 19822500654V

Date : 1982

Auteur : Yves Sancey

Reproduction soumise à autorisation du titulaire des droits d'exploitation

© Région Bourgogne-Franche-Comté, Inventaire du patrimoine



Buste-reliquaire de sainte Ursule, vue de trois quarts gauche.

25, Pontarlier rue Tissot

N° de l'illustration : 19822500632X

Date : 1982

Auteur : Yves Sancey

Reproduction soumise à autorisation du titulaire des droits d'exploitation

© Région Bourgogne-Franche-Comté, Inventaire du patrimoine



Vue d'un chandelier.

N° de l'illustration : 19822500650X

Date : 1982

Auteur : Yves Sancey

Reproduction soumise à autorisation du titulaire des droits d'exploitation

© Région Bourgogne-Franche-Comté, Inventaire du patrimoine



Vue générale.

25, Pontarlier rue Tissot

N° de l'illustration : 19822500651V

Date : 1982

Auteur : Yves Sancey

Reproduction soumise à autorisation du titulaire des droits d'exploitation

© Région Bourgogne-Franche-Comté, Inventaire du patrimoine



Vue générale.

N° de l'illustration : 19822500652V

Date : 1982

Auteur : Yves Sancey

Reproduction soumise à autorisation du titulaire des droits d'exploitation

© Région Bourgogne-Franche-Comté, Inventaire du patrimoine



Vue générale d'un chandelier.

N° de l'illustration : 19822500653V

Date : 1982

Auteur : Yves Sancey

Reproduction soumise à autorisation du titulaire des droits d'exploitation

© Région Bourgogne-Franche-Comté, Inventaire du patrimoine



Vue générale.

N° de l'illustration : 19822500660V

Date : 1982

Auteur : Yves Sancey

Reproduction soumise à autorisation du titulaire des droits d'exploitation

© Région Bourgogne-Franche-Comté, Inventaire du patrimoine



Vue générale.

25, Pontarlier rue Tissot

N° de l'illustration : 19822500659V

Date : 1982

Auteur : Yves Sancey

Reproduction soumise à autorisation du titulaire des droits d'exploitation

© Région Bourgogne-Franche-Comté, Inventaire du patrimoine



Vue générale.

25, Pontarlier rue Tissot

N° de l'illustration : 19822500643V

Date : 1982

Auteur : Yves Sancey

Reproduction soumise à autorisation du titulaire des droits d'exploitation

© Région Bourgogne-Franche-Comté, Inventaire du patrimoine