

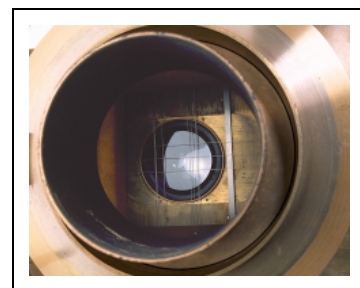
INSTRUMENT DE MESURE DES LONGUEURS (MICROMÈTRE GAUTIER DE L'ÉQUATORIAL COUDÉ)

Bourgogne-Franche-Comté, Doubs
Besançon
la Bouloie - 34 avenue de l' Observatoire

Situé dans : Abri d'instrument équatorial dit pavillon de l'équatorial coudé

Dossier IM25001963 réalisé en 2001 revu en 2008

Auteur(s) : Françoise Le Guet Tully, Anthony Turner, Delphine Issenmann, Jean Davoigneau, Laurent Poupard



Historique

Élément de la dotation initiale, ce micromètre appartenait vraisemblablement à la lunette équatoriale coudée.

Période(s) principale(s) : 4e quart 19e siècle

Dates : 1888 (daté par source)

Auteur(s) de l'oeuvre :

Paul Gautier (fabricant, attribution par source)

Description

Ce micromètre Gautier possède une platine rectangulaire munie d'une vis tangente en ivoirine à double graduation. Il est muni d'un réseau de fils croisés en platine : 2 horizontaux et 4 verticaux.

Éléments descriptifs

Catégories : astronomie

Structures : instrument spécialisé

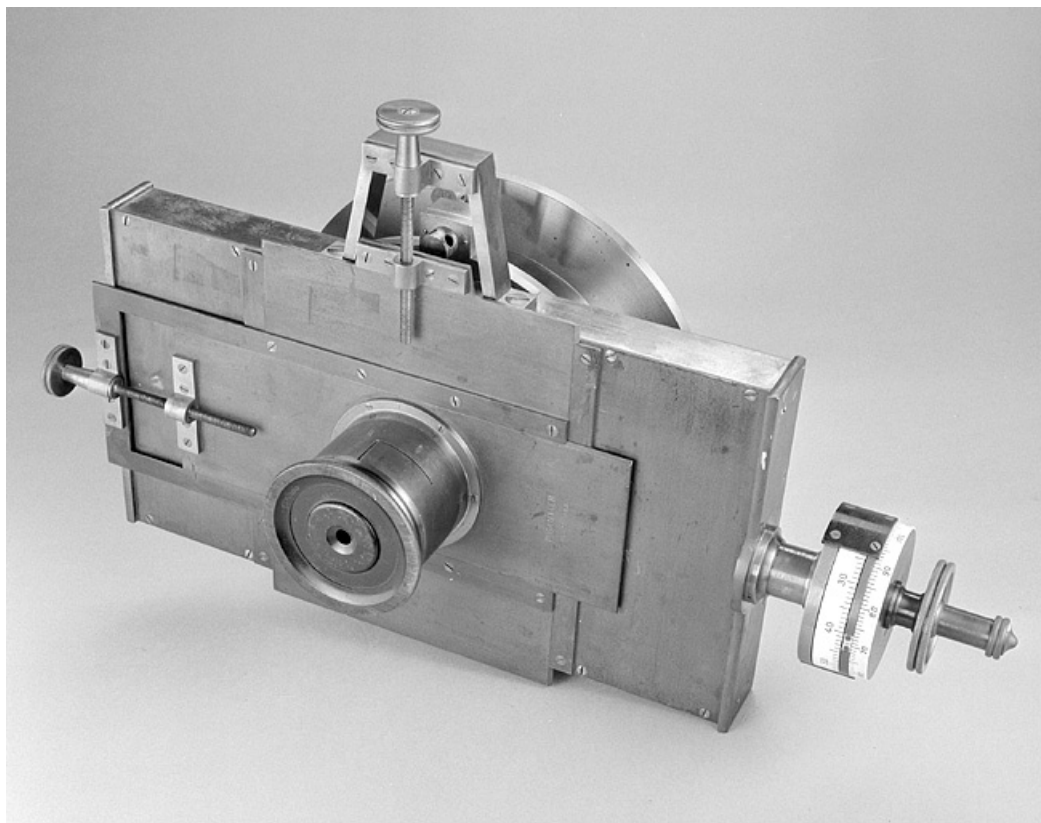
Informations complémentaires

- Voir le dossier numérisé : <https://patrimoine.bourgognefranchecomte.fr/gtrudov/IM25001963/index.htm>

Aire d'étude et canton : Besançon

Dénomination : instrument de mesure des longueurs

© Région Bourgogne-Franche-Comté, Inventaire du patrimoine



Vue d'ensemble, côté arrière.

25, Besançon, 34 avenue de l' Observatoire, lieudit : la Bouloie

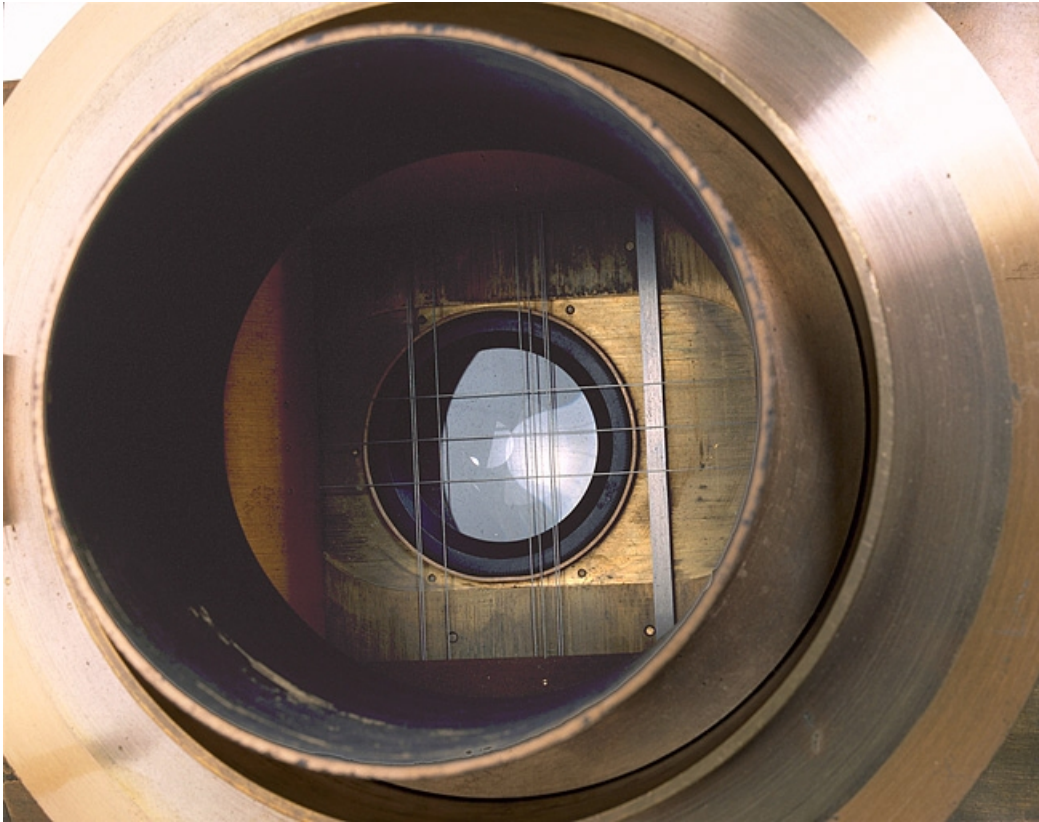
N° de l'illustration : 20032500757X

Date : 2003

Auteur : Jérôme Mongreville

Reproduction soumise à autorisation du titulaire des droits d'exploitation

© Région Bourgogne-Franche-Comté, Inventaire du patrimoine



Le réseau de fils croisés.

25, Besançon, 34 avenue de l' Observatoire, lieudit : la Bouloie

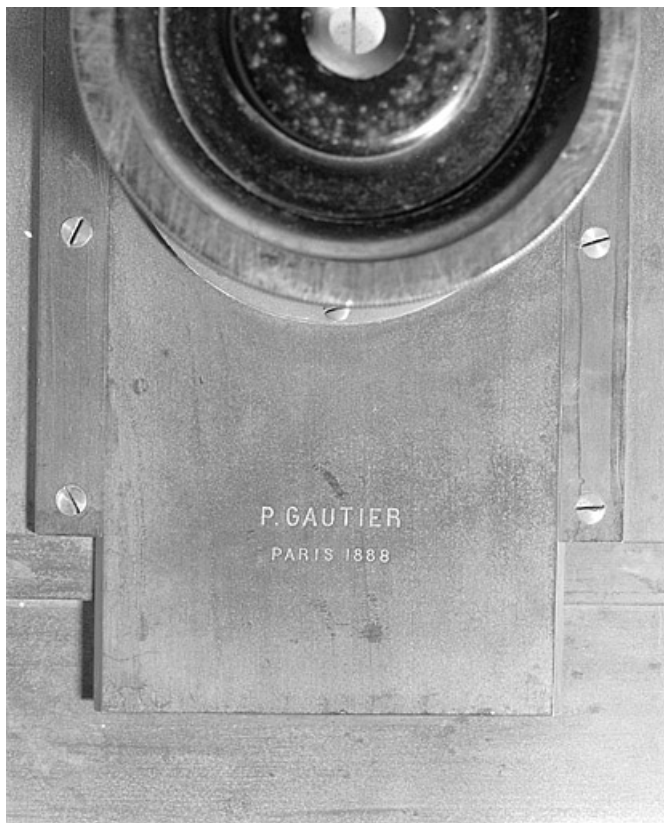
N° de l'illustration : 20032500715XA

Date : 2003

Auteur : Jérôme Mongreville

Reproduction soumise à autorisation du titulaire des droits d'exploitation

© Région Bourgogne-Franche-Comté, Inventaire du patrimoine



Plaque portant le nom du fabricant.

25, Besançon, 34 avenue de l' Observatoire, lieudit : la Bouloie

N° de l'illustration : 20032500716X

Date : 2003

Auteur : Jérôme Mongreville

Reproduction soumise à autorisation du titulaire des droits d'exploitation

© Région Bourgogne-Franche-Comté, Inventaire du patrimoine