

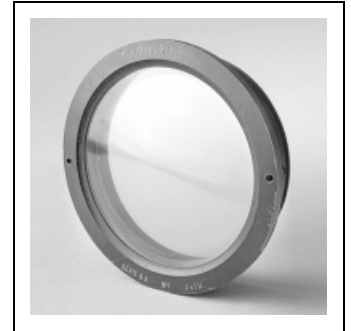
## INSTRUMENT D'OBSERVATION (OBJECTIF JOBIN)

Bourgogne-Franche-Comté, Doubs  
Besançon  
la Bouloie - 34, 36, 41 à 43 avenue de l' Observatoire

Situé dans : Observatoire

Dossier IM25001872 réalisé en 2007 revu en 2008

Auteur(s) : Delphine Issenmann, Jean Davoigneau, Laurent Poupard



### Historique

L'utilisation de cet objectif n'est pas connue. Il a été fabriqué à la fin du 19e siècle ou au début du 20e par l'entreprise fondée en 1892 lorsque Amédée Jobin (1861-1945) achète la maison Laurent. Celle-ci est issue d'une affaire créée en 1819 par Soleil père puis scindée en deux en 1849 : le gendre de Soleil Jules Duboscq en reprend une partie et son fils Henri l'autre, qu'il tient de 1849 à 1872 avant de la céder en 1872 à son neveu Léon Laurent. Jobin laisse en 1923 à son gendre Gustave Yvon (1883-1972) la direction de l'entreprise, qui devient Jobin Yvon. Les deux gendres de ce dernier, MM Jacques Millot et Chovin, lui succèdent en 1961 puis la société fusionne dans les années 1970 avec la Société générale d'Optique (anciens établissements Huet & Cie et Jumelles Flammarion) pour former la S.A. Jobin-Yvon, avec direction et services administratifs à Arcueil. En 1997, l'entreprise est incorporée au groupe japonais Horiba (créé en 1945 à Kyoto par Masao Horiba). Elle dispose de trois sites de production en France, dans l'Essonne (à Longjumeau et Chilly-Mazarin) et le Nord (Villeneuve-d'Ascq), et d'un aux États-Unis (Edison, New Jersey).

**Période(s) principale(s)** : limite 19e siècle 20e siècle

**Auteur(s) de l'oeuvre** :  
Amédée Jobin (fabricant)

### Description

Le barillet de l'objectif est en laiton peint en noir. Il est percé de deux trous de fixation.

### Éléments descriptifs

**Catégories** : astronomie, optique  
**Structures** : instrument spécialisé

### Sources documentaires

### Bibliographie

- **L'industrie française des instruments de précision. Catalogue 1901-1902**  
L'industrie française des instruments de précision. Catalogue 1901-1902. - Paris : Syndicat des Constructeurs en Instruments d'Optique de précision, 1901. XXXIV-271 p : ill.
- **Notice sur une photographie d'Amédée Jobin en 1881**  
Notice sur une photographie d'Amédée Jobin en 1881. Accessible en ligne sur le site de la Bibliothèque centrale de l'Ecole Polytechnique (<https://bibli-aleph.polytechnique.fr>). Notice : "Amédée Jobin : in Album photographique de la promotion 1881, portraits individuels". - Paris : École polytechnique, 1881. 1 photo : n. et bl. ; H. 3 x L. 2 cm.

## Informations complémentaires

- **voir le dossier numérisé** : <https://patrimoine.bourgognefranche-comte.fr/gtrudov/IM25001872/index.htm>
- **Horiba** : <https://httphoriba.com>

**Aire d'étude et canton** : Besançon

**Dénomination** : instrument d'observation

© Région Bourgogne-Franche-Comté, Inventaire du patrimoine



**Vue d'ensemble.**

25, Besançon, 34, 36, 41 à 43 avenue de l' Observatoire, lieudit : la Bouloie

N° de l'illustration : 20032500866X

Date : 2003

Auteur : Jérôme Mongreville

Reproduction soumise à autorisation du titulaire des droits d'exploitation

© Région Bourgogne-Franche-Comté, Inventaire du patrimoine



**Vue d'ensemble.**

25, Besançon, 34, 36, 41 à 43 avenue de l' Observatoire, lieudit : la Bouloie

N° de l'illustration : 20032500867X

Date : 2003

Auteur : Jérôme Mongreville

Reproduction soumise à autorisation du titulaire des droits d'exploitation

© Région Bourgogne-Franche-Comté, Inventaire du patrimoine