

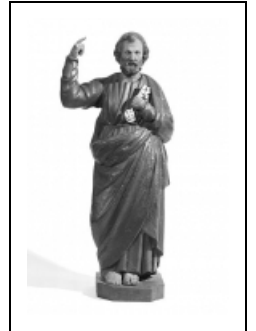
STATUE : SAINT PIERRE

Bourgogne-Franche-Comté, Doubs
Sainte-Colombe

Situé dans : Église paroissiale Sainte-Colombe

Dossier IM25001738 réalisé en 1982 revu en 2003

Auteur(s) : Christiane Claerr-Roussel, Liliane
Hamelin



Historique

Cette statue de saint Pierre date du 18e siècle.

Période(s) principale(s) : 18e siècle

Description

Cette statue repose sur une base polygonale. Le bras droit et les clefs sont rapportés. Polychromie : habit, violet ; manteau, vert ; clef, doré

Éléments descriptifs

Catégories : sculpture

Structures : revers ébauché

Iconographie :

Iconographie et décor : saint Pierre apôtre. Saint Pierre est figuré, comme le veut la tradition, barbu, sous les traits d'un homme d'âge mûr, portant deux clefs. Ici il est représenté le bras droit levé et l'index pointé en direction du ciel.
saint Pierre apôtre

Informations complémentaires

Aire d'étude et canton : Pontarlier

Dénomination : statue

© Région Bourgogne-Franche-Comté, Inventaire du patrimoine



Vue de face.

25, Sainte-Colombe

N° de l'illustration : 19822500365V

Date : 1982

Auteur : Yves Sancey

Reproduction soumise à autorisation du titulaire des droits d'exploitation

© Région Bourgogne-Franche-Comté, Inventaire du patrimoine