

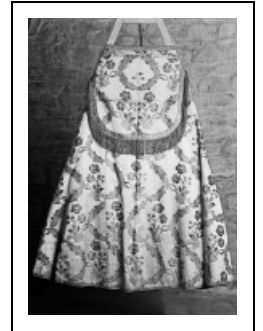
## 2 CHAPES

Bourgogne-Franche-Comté, Doubs  
Pontarlier

Situé dans : Église paroissiale Saint-Bénigne

Dossier IM25001712 réalisé en 1982 revu en 2003

Auteur(s) : Christiane Claerr-Roussel, Liliane  
Hamelin



### Historique

Le décor date cette chape du 18e siècle.

**Période(s) principale(s) :** 18e siècle

### Description

Chape blanche ornée d'un décor brodé de couleur rose. Le bord et les franges sont dorés.

### Éléments descriptifs

**Catégories :** tissu

### Iconographie :

Iconographie et décor : ornementation : panier, fleur  
ornementation : panier  
fleur

### Informations complémentaires

- **Voir le dossier numérisé :** <https://patrimoine.bourgognefranchecomte.fr/gtrudov/IM25001712/index.htm>

**Aire d'étude et canton :** Pontarlier

**Dénomination :** chape

© Région Bourgogne-Franche-Comté, Inventaire du patrimoine



**Vue générale.**

N° de l'illustration : 19822500660V

Date : 1982

Auteur : Yves Sancey

Reproduction soumise à autorisation du titulaire des droits d'exploitation

© Région Bourgogne-Franche-Comté, Inventaire du patrimoine