

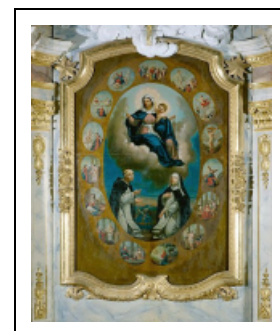
## 2 AUTELS, 2 RETABLES (AUTELS SECONDAIRES NORD ET SUD)

Bourgogne-Franche-Comté, Doubs  
Montgesoye

Situé dans : Église paroissiale Saint-Gengoul

Dossier IM25001315 réalisé en 1979 revu en 2002

Auteur(s) : Liliane Hamelin, Christiane Claerr-Roussel, Bernard Pontefract



### Historique

Le décor date l'ensemble du milieu du 18<sup>e</sup> siècle. Le coeur et le monogramme de la Vierge au centre des deux couronnements ont été exécutés dans la seconde moitié du 19<sup>e</sup> siècle.

**Période(s) principale(s)** : milieu 18<sup>e</sup> siècle

### Description

Chacun des autels retables secondaires est constitué d'un tombeau galbé, d'un retable architecturé encadré de colonnes et de pilastres à chapiteaux composites supportant un entablement surmonté d'une gloire où sont représentés le monogramme de la Vierge et le symbole du Sacré Coeur. Des ailerons cantonnent les retables. Des consoles sont fixées à l'aplomb des ailerons. La polychromie imite le marbre gris veiné de bleu, les ailerons sont peints de couleur rose veiné de gris. Le décor est rehaussé de dorure.

### Éléments descriptifs

**Catégories** : menuiserie, sculpture

**Structures** : plan rectangulaire

### Iconographie :

Iconographie et décor : Annonciation ; saint Jean-Baptiste ; saint Antoine ; saint Jacques ; sainte Barbe ; saint Vernier ; saint Isidore ; crucifix ; Sacré Coeur ; monogramme, I.N.R.I. ; ornementation : médaillon, motif rocaille, feuille d'acanthé, rose, coquille, denticules, étoile, nuée, angelot, rayons lumineux, soleil, couronne, pot à fleur, panier, rameau d'olivier, palme, couronne, godron

Annonciation

saint Jean-Baptiste

saint Antoine

saint Jacques

sainte Barbe

saint Vernier

saint Isidore

crucifix

Sacré Coeur

monogramme

I.N.R.I.

ornementation : médaillon

motif rocaille

feuille d'acanthé

rose  
coquille  
denticules  
étoile  
nuée  
angelot  
rayons lumineux  
soleil  
couronne  
pot à fleur  
panier  
rameau d'olivier  
palme  
couronne  
godron

## Informations complémentaires

- **Voir le dossier numérisé** : <https://patrimoine.bourgognefranchecomte.fr/gtrudov/IM25001315/index.htm>

**Aire d'étude et canton** : Ornans

**Dénomination** : autel, retable

© Région Bourgogne-Franche-Comté, Inventaire du patrimoine



**Vue d'ensemble de l'autel secondaire nord.**  
25, Montgesoye

N° de l'illustration : 19792500092V

Date : 1979

Auteur : Yves Sancey

Reproduction soumise à autorisation du titulaire des droits d'exploitation

© Région Bourgogne-Franche-Comté, Inventaire du patrimoine



**Détail de l'autel secondaire nord : relief de l'Annonciation.**  
25, Montgesoye

N° de l'illustration : 19792500093X

Date : 1979

Auteur : Yves Sancey

Reproduction soumise à autorisation du titulaire des droits d'exploitation

© Région Bourgogne-Franche-Comté, Inventaire du patrimoine



**Détail de l'autel secondaire nord : relief de saint Jean-Baptiste.**  
25, Montgesoye

N° de l'illustration : 19792500094X

Date : 1979

Auteur : Yves Sancey

Reproduction soumise à autorisation du titulaire des droits d'exploitation

© Région Bourgogne-Franche-Comté, Inventaire du patrimoine



**Vue générale.**

25, Montgesoye

N° de l'illustration : 19792500123VA

Date : 1979

Auteur : Yves Sancey

Reproduction soumise à autorisation du titulaire des droits d'exploitation

© Région Bourgogne-Franche-Comté, Inventaire du patrimoine



**Détail de l'autel secondaire nord : relief de saint Antoine.**  
25, Montgesoye

N° de l'illustration : 19792500095X

Date : 1979

Auteur : Yves Sancey

Reproduction soumise à autorisation du titulaire des droits d'exploitation

© Région Bourgogne-Franche-Comté, Inventaire du patrimoine



**Vue d'ensemble de l'autel secondaire sud.**  
25, Montgesoye

N° de l'illustration : 19792500100V

Date : 1979

Auteur : Yves Sancey

Reproduction soumise à autorisation du titulaire des droits d'exploitation

© Région Bourgogne-Franche-Comté, Inventaire du patrimoine





**Vue générale.**

25, Montgesoye

N° de l'illustration : 19792500099V

Date : 1979

Auteur : Yves Sancey

Reproduction soumise à autorisation du titulaire des droits d'exploitation

© Région Bourgogne-Franche-Comté, Inventaire du patrimoine



**Détail de l'autel secondaire sud : relief de saint Jacques et de sainte Barbe.**  
25, Montgesoye

N° de l'illustration : 19792500098X

Date : 1979

Auteur : Yves Sancey

Reproduction soumise à autorisation du titulaire des droits d'exploitation

© Région Bourgogne-Franche-Comté, Inventaire du patrimoine



**Détail de l'autel secondaire sud : relief de saint Vernier.**  
25, Montgesoye

N° de l'illustration : 19792500096X

Date : 1979

Auteur : Yves Sancey

Reproduction soumise à autorisation du titulaire des droits d'exploitation

© Région Bourgogne-Franche-Comté, Inventaire du patrimoine



**Détail de l'autel secondaire sud : relief de saint Isidore.**  
25, Montgesoye

N° de l'illustration : 19792500097X

Date : 1979

Auteur : Yves Sancey

Reproduction soumise à autorisation du titulaire des droits d'exploitation

© Région Bourgogne-Franche-Comté, Inventaire du patrimoine