

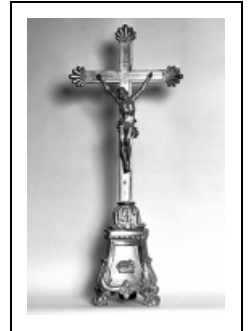
CROIX D'AUTEL

Bourgogne-Franche-Comté, Doubs
Malbrans

Situé dans : Église paroissiale Saint-Marcellin

Dossier IM25001153 réalisé en 1976 revu en 2000

Auteur(s) : Liliane Hamelin, Gilbert Poinot, Bernard
Pontefract



Historique

Cette croix d'autel date du 18e siècle.

Période(s) principale(s) : 18e siècle

Description

Croix d'autel reposant sur trois pieds. Les bras du Christ sont rapportés

Éléments descriptifs

Catégories : menuiserie

Structures : plan triangulaire

Iconographie :

Iconographie et décor : Agneau mystique ; ornementation : feuille d'acanthé, palmette. Chaque face du pied est ornée des représentations de l'Agneau mystique, de gerbes de blé et de grappes de raisin et deux coeurs surmontés chacun d'une flamme.

Agneau mystique

ornementation : feuille d'acanthé

palmette

Informations complémentaires

- Voir le dossier numérisé : <https://patrimoine.bourgognefranchecomte.fr/gtrudov/IM25001153/index.htm>

Aire d'étude et canton : Ornans

Dénomination : croix d'autel

© Région Bourgogne-Franche-Comté, Inventaire du patrimoine



Vue d'ensemble.

25, Malbrans

N° de l'illustration : 19762501123X

Date : 1976

Auteur : Bernard Lardière

Reproduction soumise à autorisation du titulaire des droits d'exploitation

© Région Bourgogne-Franche-Comté, Inventaire du patrimoine