

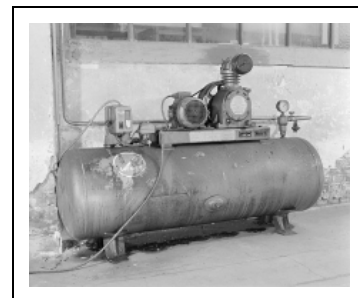
GÉNÉRATEUR D'AIR COMPRIMÉ (COMPRESSEUR)

Bourgogne-Franche-Comté, Doubs
Baume-les-Dames
Gondé - rue des Pipes

Situé dans : Usine de tabletterie (usine de pipes Ropp), actuellement musée

Dossier IM25001134 réalisé en 2002

Auteur(s) : Géraud Buffa



Historique

Ce compresseur a dû être acheté en 1971, au moment des travaux d'aménagement de l'usine, pour remplacer un équipement plus ancien.

Période(s) principale(s) : 3e quart 20e siècle

Dates : 1971

Description

Ce compresseur se présente sous la forme d'un cylindre horizontal surmonté d'un petit moteur. Il fournissait l'air comprimé pour l'ensemble des ateliers. L'une des utilisations consistait notamment à déboucher les orifices encrassés des différentes pièces usinées. Trois postes de travail lui sont encore reliés.

Éléments descriptifs

Catégories : industrie du bois

État de conservation :

en état de marche

Informations complémentaires

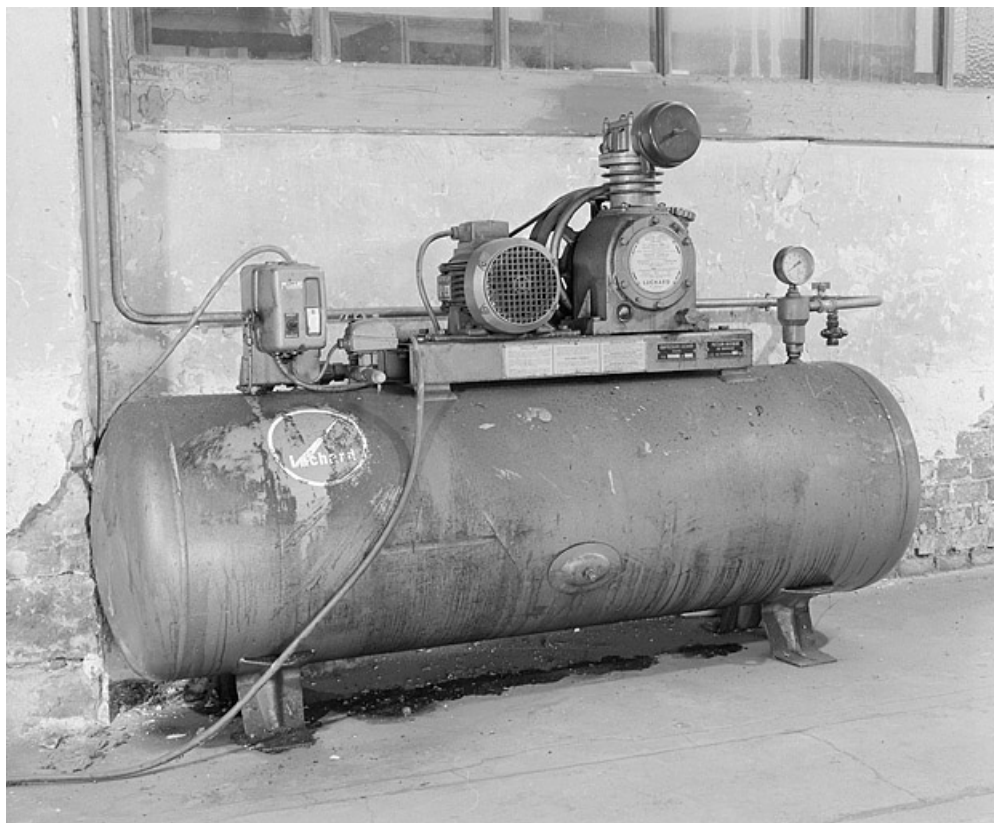
- **Voir le dossier numérisé** : <https://patrimoine.bourgognefranchecomte.fr/gtrudov/IM25001134/index.htm>

Thématiques : patrimoine industriel du Doubs

Aire d'étude et canton : Baume-les-Dames

Dénomination : générateur d'air comprimé

© Région Bourgogne-Franche-Comté, Inventaire du patrimoine



Vue d'ensemble.

25, Baume-les-Dames rue des Pipes, lieudit : Gondé

N° de l'illustration : 20022500521X

Date : 2002

Auteur : Jérôme Mongreville

Reproduction soumise à autorisation du titulaire des droits d'exploitation

© Région Bourgogne-Franche-Comté, Inventaire du patrimoine