

## 2E MACHINE À POLIR (TONNEAUX DE POLISSAGE)

Bourgogne-Franche-Comté, Doubs  
Baume-les-Dames  
Gondé - rue des Pipes

Situé dans : Usine de tabletterie (usine de pipes Ropp), actuellement musée

Dossier IM25001129 réalisé en 2002

Auteur(s) : Géraud Buffa



### Historique

Cette machine date de la seconde moitié du 20e siècle.

**Période(s) principale(s) :** 2e moitié 20e siècle

### Description

Trois tambours octogonaux sont montés en série sur un axe mis en rotation par un moteur électrique. C'est un réducteur de vitesse, de marque Colmant Cuvelier Dodge SA, qui leur donne la vitesse de rotation voulue. Celui-ci est posé sur une petite maçonnerie et scellé sur une planche de bois de 6 cm d'épaisseur pour amortir les chocs. Les trois tonneaux polissent les tuyaux d'ébonite après usinage, aux moyens de petits cubes dont ils sont remplis. La première étape s'effectue dans le tonneau de gauche. Les tuyaux sont mêlés à de petits morceaux d'abralite de section triangulaire (1, 2 cm de côté) pendant 8 heures. Ils sont ensuite déversés et lavés dans un bac, puis placés dans le tonneau central pendant 36 heures. Ce dernier contient des petits cubes de hêtre de 1 cm de côté, dont les faces sont arrondies, ainsi qu'une pâte blanche et grasse. Le travail de polissage est parachevé dans le dernier tonneau, pendant une durée de 36 heures, au contact de cubes en hêtre de 0, 5 cm de côté.

### Éléments descriptifs

**Catégories :** industrie du bois

**Structures :** matériau d'origine végétale solide, produit brut

### État de conservation :

en état de marche

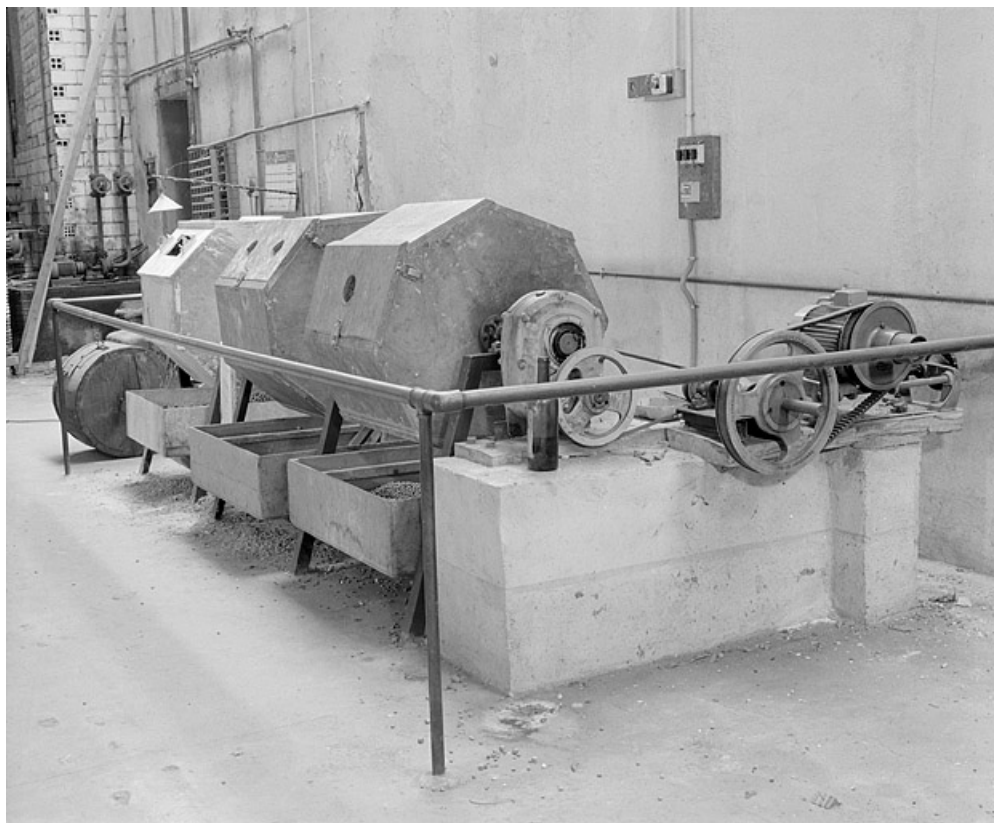
### Informations complémentaires

- **Voir le dossier numérisé :** <https://patrimoine.bourgognefranchecomte.fr/gtrudov/IM25001129/index.htm>

**Thématiques :** patrimoine industriel du Doubs

**Dénomination :** machine à polir

© Région Bourgogne-Franche-Comté, Inventaire du patrimoine



**Vue d'ensemble avec le moteur et le réducteur de vitesses.**

25, Baume-les-Dames rue des Pipes, lieudit : Gondé

N° de l'illustration : 20022500517X

Date : 2002

Auteur : Jérôme Mongreville

Reproduction soumise à autorisation du titulaire des droits d'exploitation

© Région Bourgogne-Franche-Comté, Inventaire du patrimoine



**Vue d'ensemble avec, posé à gauche, un ancien modèle de tonneau.**

25, Baume-les-Dames rue des Pipes, lieudit : Gondé

N° de l'illustration : 20022500520X

Date : 2002

Auteur : Jérôme Mongreville

Reproduction soumise à autorisation du titulaire des droits d'exploitation

© Région Bourgogne-Franche-Comté, Inventaire du patrimoine



**L'intérieur du tonneau central, son bac et les cubes de hêtre qu'ils contiennent.**

25, Baume-les-Dames rue des Pipes, lieudit : Gondé

N° de l'illustration : 20022500519XA

Date : 2002

Auteur : Jérôme Mongreville

Reproduction soumise à autorisation du titulaire des droits d'exploitation

© Région Bourgogne-Franche-Comté, Inventaire du patrimoine