

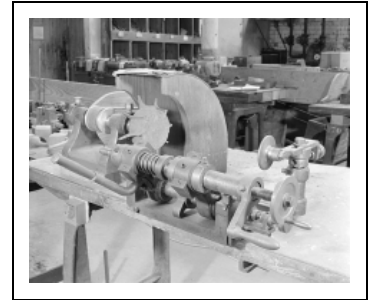
## 2 MACHINES À FRAISER (ARRONDISSEURS)

Bourgogne-Franche-Comté, Doubs  
Baume-les-Dames  
Gondé - rue des Pipes

Situé dans : Usine de tabletterie (usine de pipes Ropp), actuellement musée

Dossier IM25001124 réalisé en 2002

Auteur(s) : Géraud Buffa



### Historique

Ces deux machines datent vraisemblablement de la première moitié du 20e siècle. Celle de l'atelier de finissage, mieux conservée, a été utilisée jusqu'à la fin des années 1990.

**Période(s) principale(s) :** 1ère moitié 20e siècle

### Description

Après l'usinage du foyer et du fourneau, cette machine sert à tailler les culs de pipes, c'est-à-dire à usiner la partie externe du fond des fourneaux. La tête de pipe est fixée à un chariot par des dents qui accrochent les parois internes du foyer. Un moteur électrique entraîne par courroie la rotation d'une fraise dont les copeaux sont galbés. Le chariot permet, par un système de pivot, d'approcher la tête de pipe en bloquant l'avancement au niveau souhaité grâce à une butée, et une seconde manette la fait tourner sur elle-même pour en profiler le mieux possible le contour. Cette opération, forcément incomplète du fait de la présence de la tige, doit être finie avec une fraise recouverte de coussinet. Une installation commune à l'ensemble de l'atelier aspirait les poussières.

### Éléments descriptifs

**Catégories :** industrie du bois

**Structures :** matériau d'origine végétale solide, produit brut

### État de conservation :

en état de marche

### Informations complémentaires

- **Voir le dossier numérisé :** <https://patrimoine.bourgognefranchecomte.fr/gtrudov/IM25001124/index.htm>

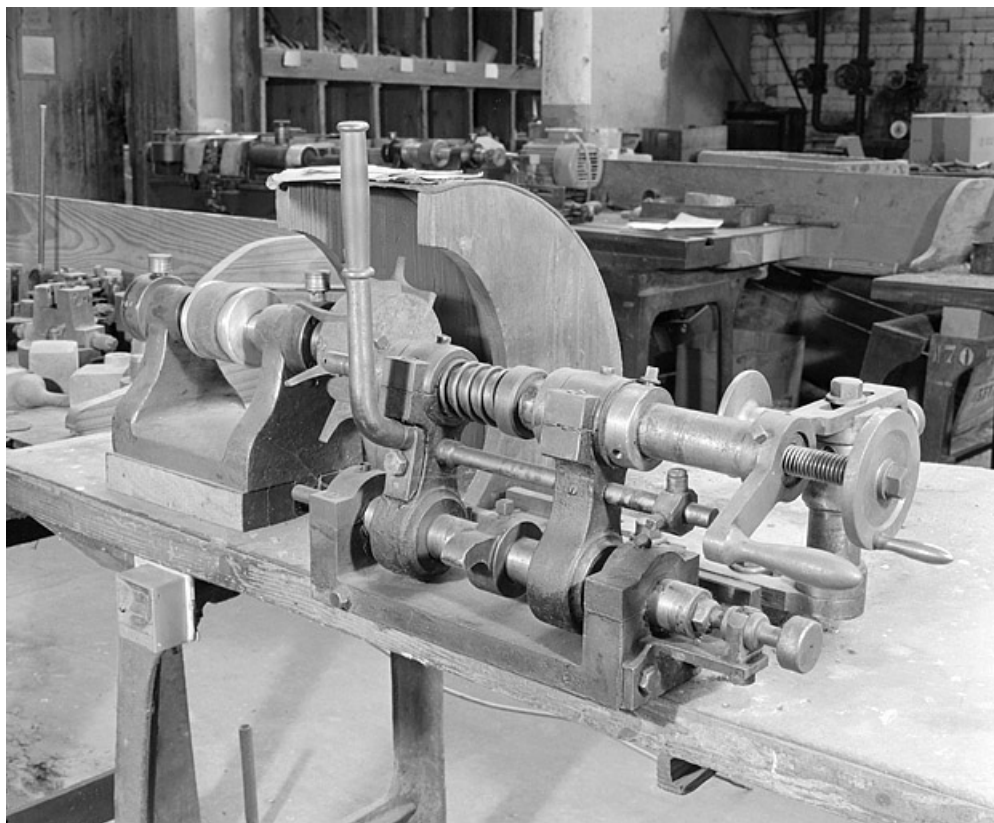
**Thématiques :** patrimoine industriel du Doubs

**Aire d'étude et canton :** Baume-les-Dames

**Dénomination :** machine à fraiser

**Parties constituantes non étudiées :** moteur électrique

© Région Bourgogne-Franche-Comté, Inventaire du patrimoine



**Vue d'ensemble de l'arrondisseur (atelier principal).**

25, Baume-les-Dames rue des Pipes, lieudit : Gondé

N° de l'illustration : 20022500594X

Date : 2002

Auteur : Jérôme Mongreville

Reproduction soumise à autorisation du titulaire des droits d'exploitation

© Région Bourgogne-Franche-Comté, Inventaire du patrimoine



**Vue d'ensemble de l'arrondisseur (atelier de finissage).**

25, Baume-les-Dames rue des Pipes, lieudit : Gondé

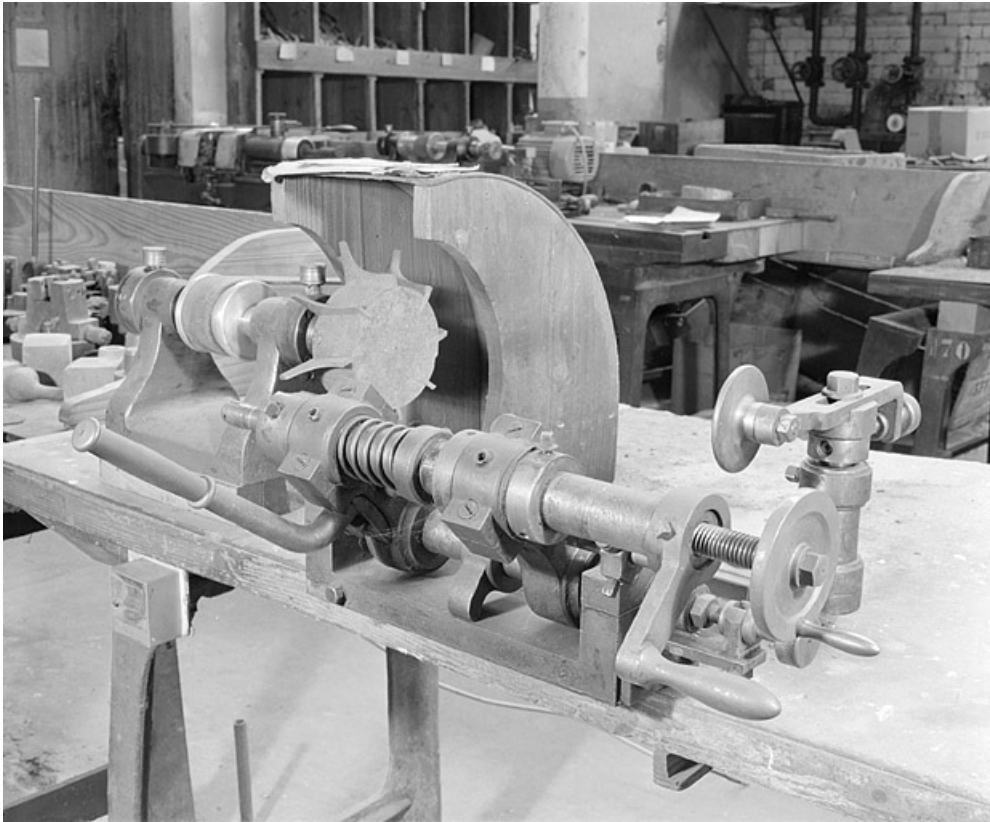
N° de l'illustration : 20022500467X

Date : 2002

Auteur : Jérôme Mongreville

Reproduction soumise à autorisation du titulaire des droits d'exploitation

© Région Bourgogne-Franche-Comté, Inventaire du patrimoine



**Vue d'ensemble rapprochée de l'arrondisseur (atelier principal).**

25, Baume-les-Dames rue des Pipes, lieudit : Gondé

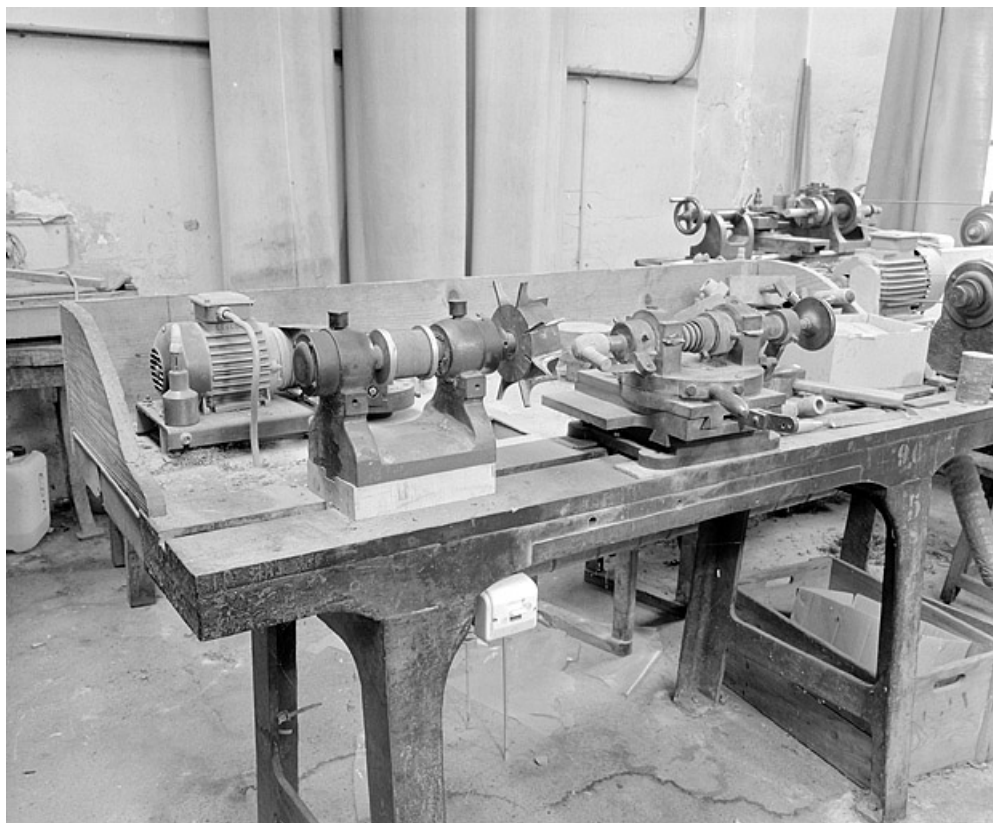
N° de l'illustration : 20022500595X

Date : 2002

Auteur : Jérôme Mongreville

Reproduction soumise à autorisation du titulaire des droits d'exploitation

© Région Bourgogne-Franche-Comté, Inventaire du patrimoine



**Vue d'ensemble rapprochée de l'arrondisseur (atelier de finissage).**

25, Baume-les-Dames rue des Pipes, lieudit : Gondé

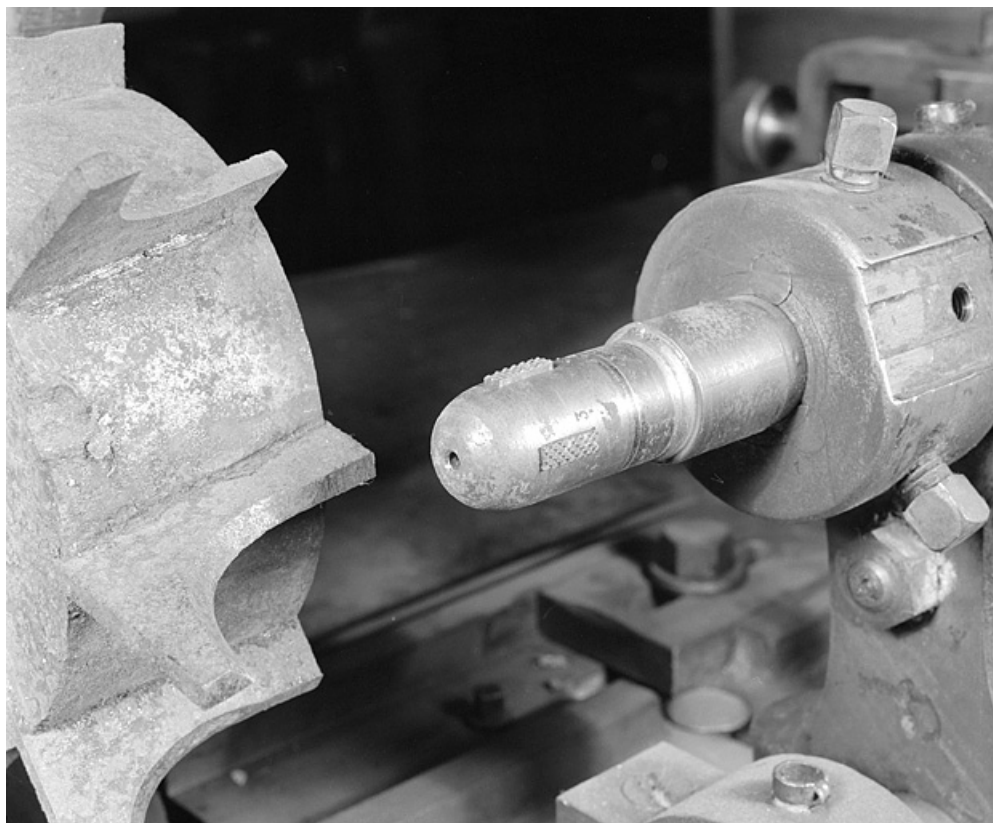
N° de l'illustration : 20022500468X

Date : 2002

Auteur : Jérôme Mongreville

Reproduction soumise à autorisation du titulaire des droits d'exploitation

© Région Bourgogne-Franche-Comté, Inventaire du patrimoine



**Détail de la fraise et du système de fixation du fourneau par l'intérieur du foyer (arrondisseur de l'atelier principal).**  
25, Baume-les-Dames rue des Pipes, lieudit : Gondé

N° de l'illustration : 20022500598X

Date : 2002

Auteur : Jérôme Mongreville

Reproduction soumise à autorisation du titulaire des droits d'exploitation

© Région Bourgogne-Franche-Comté, Inventaire du patrimoine



**Détail du système de fixation du fourneau par l'intérieur du foyer (arrondissement de l'atelier de finissage).**  
25, Baume-les-Dames rue des Pipes, lieudit : Gondé

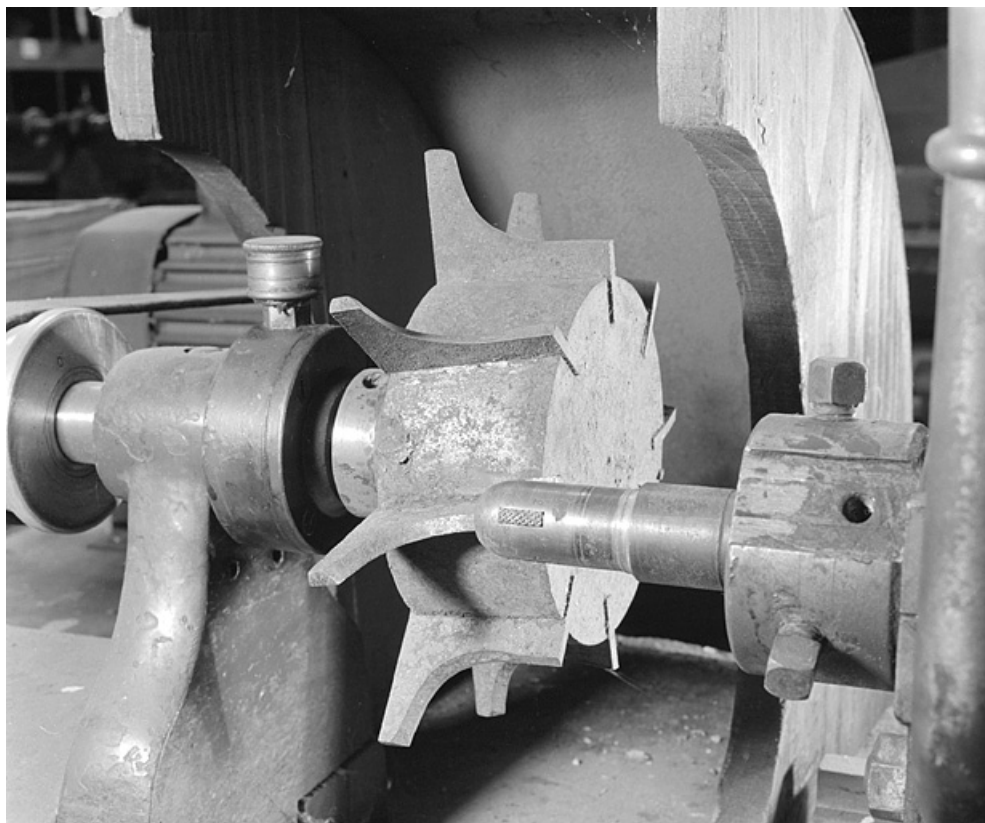
N° de l'illustration : 20022500469X

Date : 2002

Auteur : Jérôme Mongreville

Reproduction soumise à autorisation du titulaire des droits d'exploitation

© Région Bourgogne-Franche-Comté, Inventaire du patrimoine



**Détail de la fraise et du système de fixation du fourneau par l'intérieur du foyer (arrondisseur de l'atelier principal).**  
25, Baume-les-Dames rue des Pipes, lieudit : Gondé

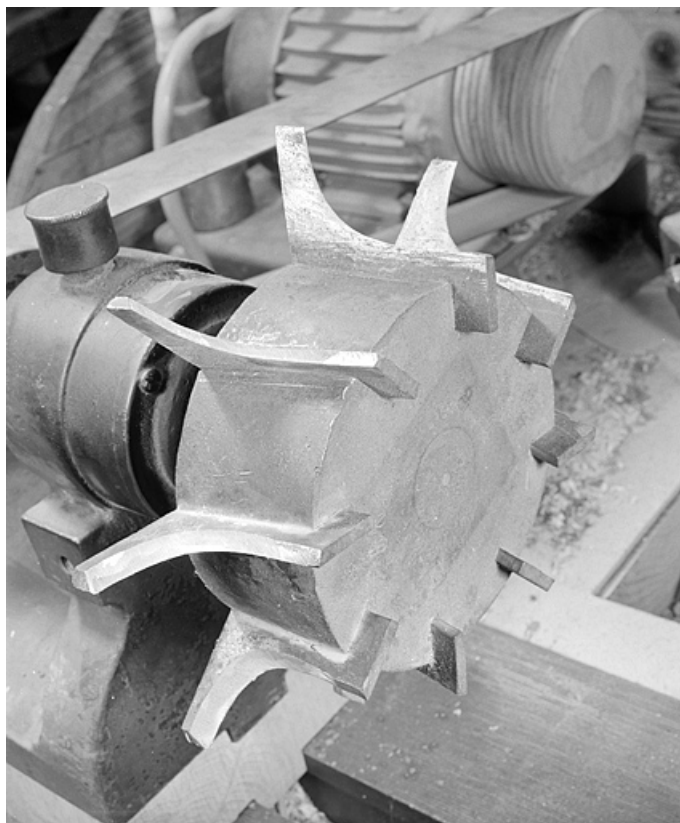
N° de l'illustration : 20022500597X

Date : 2002

Auteur : Jérôme Mongreville

Reproduction soumise à autorisation du titulaire des droits d'exploitation

© Région Bourgogne-Franche-Comté, Inventaire du patrimoine



**Détail de la fraise (arrondisseur de l'atelier de finissage).**

25, Baume-les-Dames rue des Pipes, lieudit : Gondé

N° de l'illustration : 20022500470X

Date : 2002

Auteur : Jérôme Mongreville

Reproduction soumise à autorisation du titulaire des droits d'exploitation

© Région Bourgogne-Franche-Comté, Inventaire du patrimoine



**Détail d'une fraise vue de côté.**

25, Baume-les-Dames rue des Pipes, lieudit : Gondé

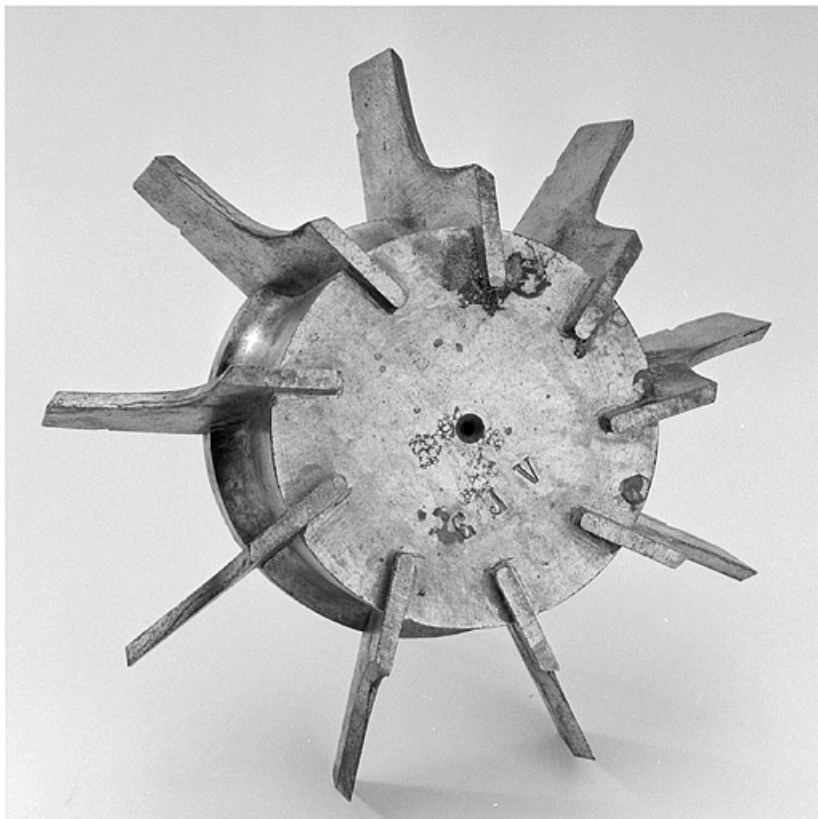
N° de l'illustration : 20022500952X

Date : 2002

Auteur : Jérôme Mongreville

Reproduction soumise à autorisation du titulaire des droits d'exploitation

© Région Bourgogne-Franche-Comté, Inventaire du patrimoine



**Détail d'une fraise vue de dessus.**

25, Baume-les-Dames rue des Pipes, lieudit : Gondé

N° de l'illustration : 20022500953X

Date : 2002

Auteur : Jérôme Mongreville

Reproduction soumise à autorisation du titulaire des droits d'exploitation

© Région Bourgogne-Franche-Comté, Inventaire du patrimoine



**Détail d'une fraise, montrant le profil des fers.**

25, Baume-les-Dames rue des Pipes, lieudit : Gondé

N° de l'illustration : 20022500954X

Date : 2002

Auteur : Jérôme Mongreville

Reproduction soumise à autorisation du titulaire des droits d'exploitation

© Région Bourgogne-Franche-Comté, Inventaire du patrimoine