

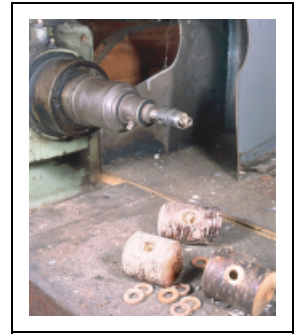
MACHINE À USINER PAR OUTIL DE COUPE (MACHINE À TAILLER LE PÉRIMÈTRE D'UN CERCLE)

Bourgogne-Franche-Comté, Doubs
Baume-les-Dames
Gondé - rue des Pipes

Situé dans : Usine de tableterie (usine de pipes Ropp), actuellement musée

Dossier IM25001115 réalisé en 2002

Auteur(s) : Géraud Buffa



Historique

L'outil de coupe, sans doute régulièrement changé, est fixé sur un moteur qui fait partie d'une série acquise par l'usine en 1965.

Période(s) principale(s) : 1ère moitié 20e siècle

Dates : 1965 (daté par travaux historiques)

Description

L'outil de coupe de cette machine à tailler est de forme circulaire (diamètre=0,8 cm). Il est fixé à un mandrin, lui-même mis en rotation par un moteur MAPE, et permet de tailler un cercle dans le fourneau autour du taraudage ou du simple trou dans lequel vient se visser ou s'emboîter la tige (petit tuyau de bois entre le fourneau et le tuyau en ébonite). Cette opération permet d'insérer une bague métallique autour de la partie femelle de l'assemblage, qu'elle enserre pour renforcer la zone du fourneau qui a été creusée, et éviter que le bois ne se fende.

Éléments descriptifs

Catégories : industrie du bois

Structures : matériau d'origine végétale solide, produit brut

État de conservation :

en état de marche

Informations complémentaires

- voir le dossier numérisé : <https://patrimoine.bourgognefranche-comte.fr/gtrudov/IM25001115/index.htm>

Thématiques : patrimoine industriel du Doubs

Aire d'étude et canton : Baume-les-Dames

Dénomination : machine à usiner par outil de coupe

© Région Bourgogne-Franche-Comté, Inventaire du patrimoine



Vue d'ensemble.

25, Baume-les-Dames rue des Pipes, lieudit : Gondé

N° de l'illustration : 20022500511X

Date : 2002

Auteur : Jérôme Mongreville

Reproduction soumise à autorisation du titulaire des droits d'exploitation

© Région Bourgogne-Franche-Comté, Inventaire du patrimoine



Détail de l'outil.

25, Baume-les-Dames rue des Pipes, lieudit : Gondé

N° de l'illustration : 20022500513XA

Date : 2002

Auteur : Jérôme Mongreville

Reproduction soumise à autorisation du titulaire des droits d'exploitation

© Région Bourgogne-Franche-Comté, Inventaire du patrimoine