

MACHINE À USINER PAR OUTIL DE COUPE (1ÈRE MACHINE À CHANFREINER ET À PERCER)

Bourgogne-Franche-Comté, Doubs
Baume-les-Dames
Gondé - rue des Pipes

Situé dans : Usine de tabletterie (usine de pipes Ropp), actuellement musée

Dossier IM25001108 réalisé en 2002

Auteur(s) : Géraud Buffa



Historique

Cette machine a sans doute été acquise, avec un certain nombre d'autres IM25001106 ; IM25001114..., lors de l'électrification de l'atelier, après la Seconde Guerre mondiale.

Période(s) principale(s) : milieu 20e siècle

Description

Cette machine servait à tailler les deux extrémités des tiges en merisier pour permettre leur emboîtement dans le fourneau et dans le tuyau en ébonite. Les tiges étaient percées aux deux extrémités. Leur diamètre, côté fourneau, était réduit, et l'orifice, côté tuyau, était élargi pour que s'insère la partie mâle en ébonite. La tige était maintenue fixe au centre de la machine. De part et d'autre, les deux outils de taille étaient actionnés indépendamment l'un de l'autre, grâce à des courroies extérieures, par deux moteurs contenus dans le pied en fonte de la machine. Les copeaux dégagés étaient aspirés par une installation commune à l'ensemble de l'atelier.

Éléments descriptifs

Catégories : industrie du bois

Structures : matériau d'origine végétale solide, produit brut

État de conservation :

hors état de marche

Informations complémentaires

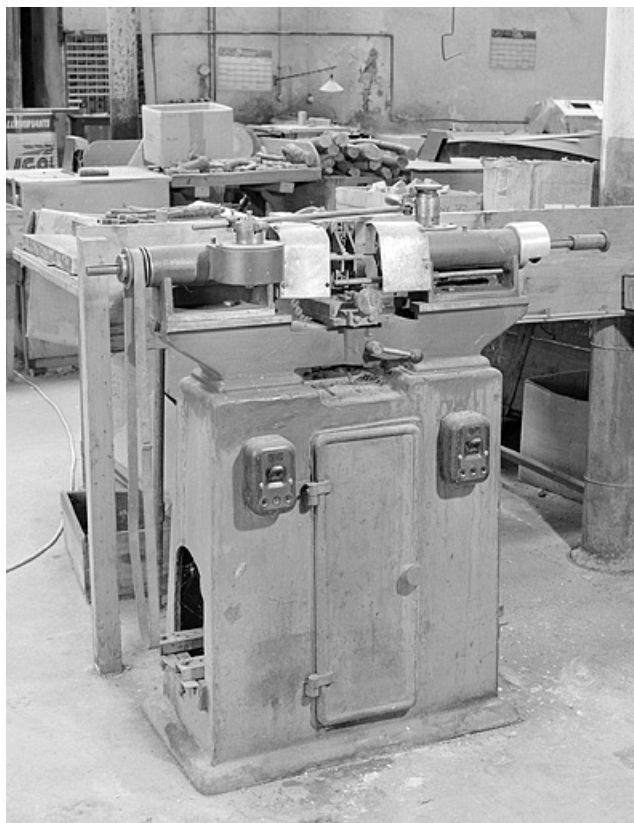
- **Voir le dossier numérisé :** <https://patrimoine.bourgognefranchecomte.fr/gtrudov/IM25001108/index.htm>

Thématiques : patrimoine industriel du Doubs

Aire d'étude et canton : Baume-les-Dames

Dénomination : machine à usiner par outil de coupe

© Région Bourgogne-Franche-Comté, Inventaire du patrimoine



Vue d'ensemble.

25, Baume-les-Dames rue des Pipes, lieudit : Gondé

N° de l'illustration : 20022500499X

Date : 2002

Auteur : Jérôme Mongreville

Reproduction soumise à autorisation du titulaire des droits d'exploitation

© Région Bourgogne-Franche-Comté, Inventaire du patrimoine



Vue d'ensemble rapprochée.

25, Baume-les-Dames rue des Pipes, lieudit : Gondé

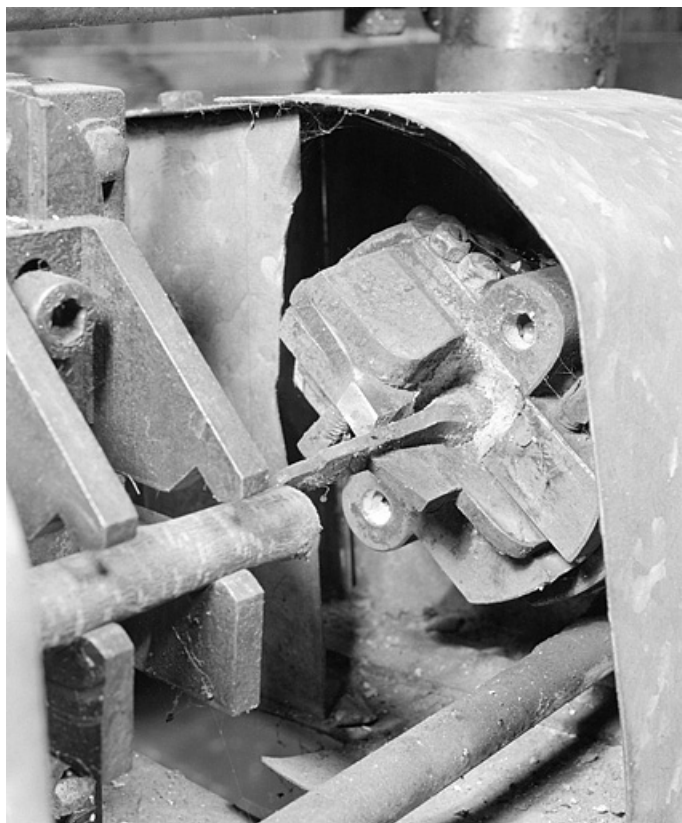
N° de l'illustration : 20022500502X

Date : 2002

Auteur : Jérôme Mongreville

Reproduction soumise à autorisation du titulaire des droits d'exploitation

© Région Bourgogne-Franche-Comté, Inventaire du patrimoine



Détail de l'outil de coupe côté droit.

25, Baume-les-Dames rue des Pipes, lieudit : Gondé

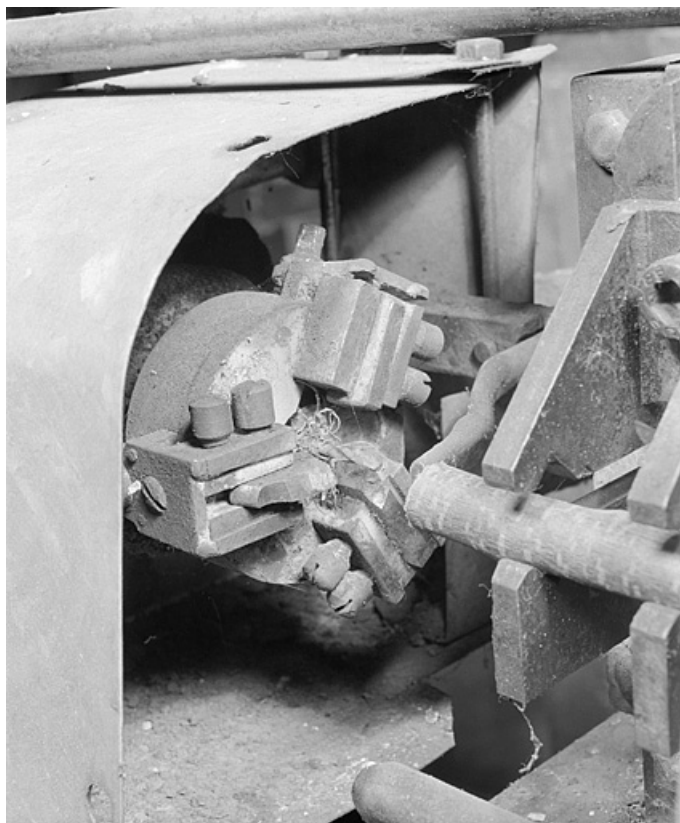
N° de l'illustration : 20022500500X

Date : 2002

Auteur : Jérôme Mongreville

Reproduction soumise à autorisation du titulaire des droits d'exploitation

© Région Bourgogne-Franche-Comté, Inventaire du patrimoine



Détail de l'outil de coupe côté gauche.

25, Baume-les-Dames rue des Pipes, lieudit : Gondé

N° de l'illustration : 20022500501X

Date : 2002

Auteur : Jérôme Mongreville

Reproduction soumise à autorisation du titulaire des droits d'exploitation

© Région Bourgogne-Franche-Comté, Inventaire du patrimoine