

## MACHINE À ENREGISTRER (CONTRÔLEUR DE RONDE DE NUIT)

Bourgogne-Franche-Comté, Doubs  
Baume-les-Dames  
Gondé - rue des Pipes

Situé dans : Usine de tabletterie (usine de pipes Ropp), actuellement musée

Dossier IM25001099 réalisé en 2002

Auteur(s) : Raphaël Favereaux



### Historique

Cette machine aurait été achetée vers le début de la seconde moitié du 20e siècle pour contrôler le travail de l'agent affecté à la surveillance nocturne de l'usine. Cet appareil, également appelé mouchard, enregistrerait les heures de passage de l'agent. Celui-ci devait valider son passage en introduisant une clé dans l'appareil. Ces clés étaient disposées dans les différentes parties de l'usine ; seules deux ont été conservées.

**Période(s) principale(s) :** milieu 20e siècle

### Description

Ce contrôleur se présente sous la forme d'un boîtier métallique circulaire. Il comprend sur sa tranche deux serrures : l'une permettant l'ouverture de l'appareil et la mise en place, derrière un petit hublot, d'un disque de papier enregistrant le passage de l'agent, l'autre permettant de valider le passage en introduisant une clé spéciale, laissée à endroit fixe dans l'usine. L'appareil est pourvu d'un étui en cuir suspendu à une bandoulière.

### Éléments descriptifs

#### État de conservation :

hors état de marche

### Informations complémentaires

- Voir le dossier numérisé : <https://patrimoine.bourgognefranchecomte.fr/gtrudov/IM25001099/index.htm>

**Thématiques :** patrimoine industriel du Doubs

**Aire d'étude et canton :** Baume-les-Dames

**Dénomination :** machine à enregistrer

© Région Bourgogne-Franche-Comté, Inventaire du patrimoine



**Vue d'ensemble avec l'étui en cuir.**

25, Baume-les-Dames rue des Pipes, lieudit : Gondé

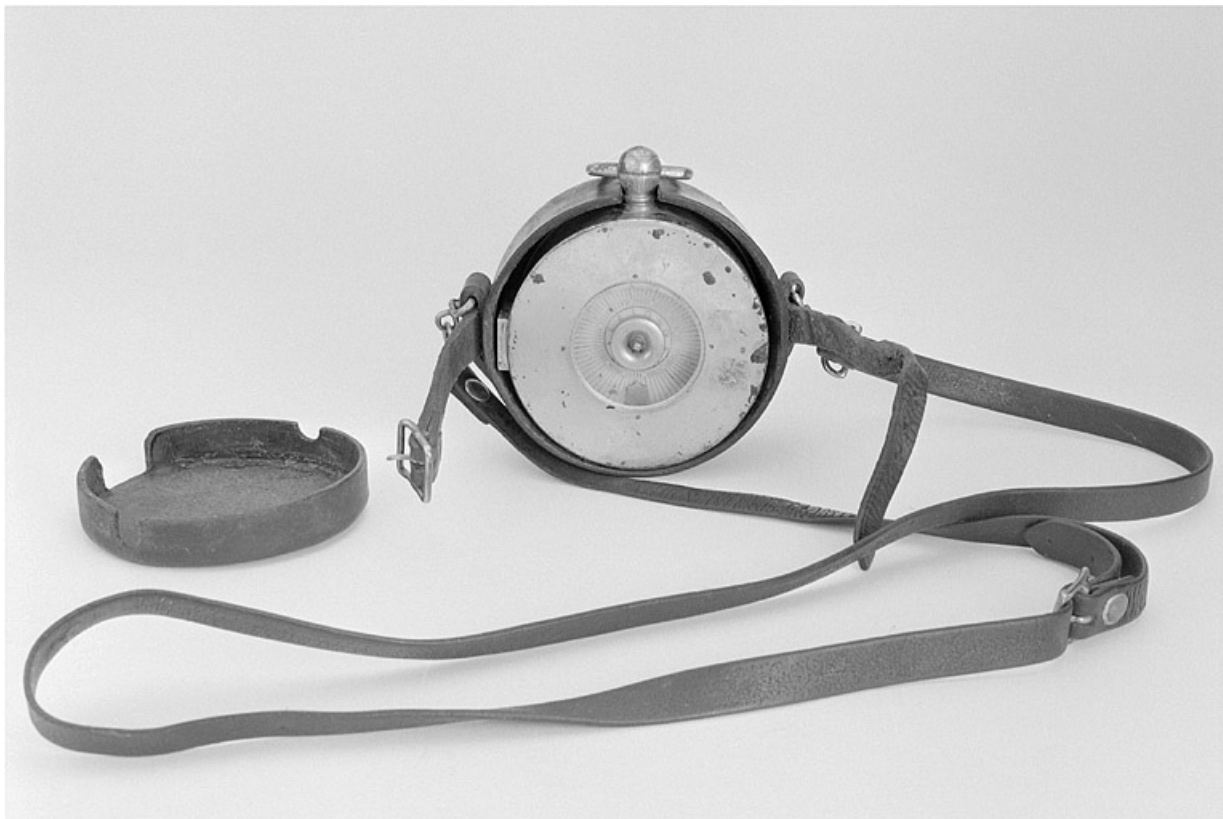
N° de l'illustration : 20022501005X

Date : 2002

Auteur : Jérôme Mongreville

Reproduction soumise à autorisation du titulaire des droits d'exploitation

© Région Bourgogne-Franche-Comté, Inventaire du patrimoine



**Vue de face.**

25, Baume-les-Dames rue des Pipes, lieudit : Gondé

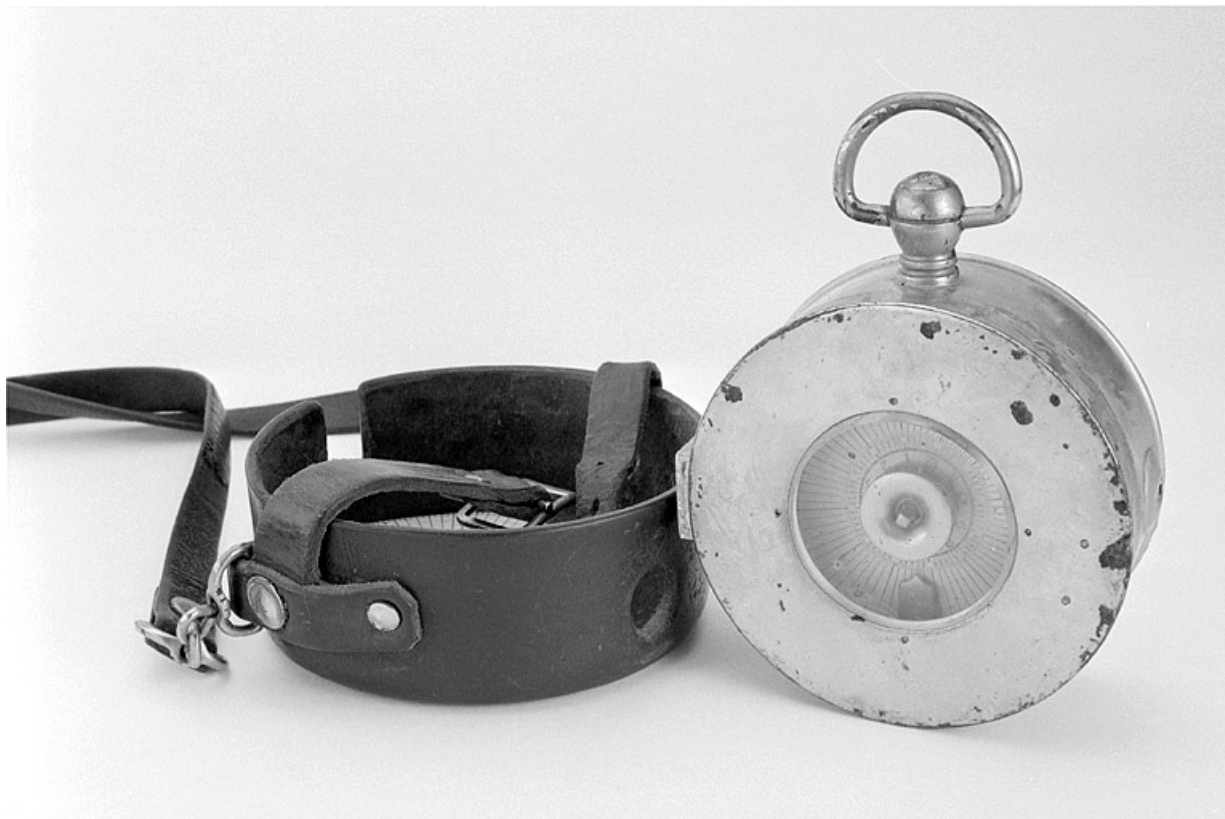
N° de l'illustration : 20022501004X

Date : 2002

Auteur : Jérôme Mongreville

Reproduction soumise à autorisation du titulaire des droits d'exploitation

© Région Bourgogne-Franche-Comté, Inventaire du patrimoine



**Le contrôleur hors de son étui. Le disque de papier, visible derrière le cadran vitré, permet l'enregistrement des heures de passage.**  
25, Baume-les-Dames rue des Pipes, lieudit : Gondé

N° de l'illustration : 20022501006X

Date : 2002

Auteur : Jérôme Mongreville

Reproduction soumise à autorisation du titulaire des droits d'exploitation

© Région Bourgogne-Franche-Comté, Inventaire du patrimoine