

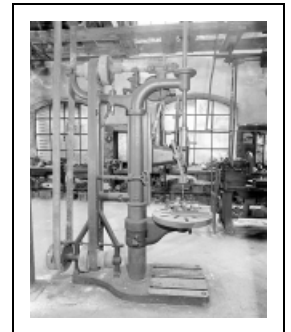
## MACHINE À PERCER (PERCEUSE À COLONNE)

Bourgogne-Franche-Comté, Doubs  
Baume-les-Dames  
Gondé - rue des Pipes

Situé dans : Usine de tabletterie (usine de pipes Ropp), actuellement musée

Dossier IM25001057 réalisé en 2002

Auteur(s) : Géraud Buffa



### Historique

Selon les dates des brevets, cette perceuse à colonne devait être en place dans l'atelier dès les premières années du 20<sup>e</sup> siècle.

**Période(s) principale(s)** : 1<sup>er</sup> quart 20<sup>e</sup> siècle

**Auteur(s) de l'oeuvre** :  
W.F. & J. Barnes Cie (usine)

### Description

Cette perceuse à colonne est actionnée par une courroie et possède 4 vitesses de rotation. Elle porte la mention de différentes dates, correspondant à des brevets : 31 mars 1893 (pour le mandrin), 28 juillet 1903 et 12 juin 1906 (pour la boîte de vitesses).

### Éléments descriptifs

**Catégories** : industrie de construction mécanique et de petite métallurgie

**Structures** : produit élaboré d'origine minérale

**État de conservation** :  
en état de marche

### Sources documentaires

#### Documents figurés

- **Perceuse à colonne. Harnais dissimulé dans le cône à gradins.**  
Perceuse à colonne. Harnais dissimulé dans le cône à gradins. Dans : " Matériel et procédé de la mécanique " / Revue technique de l'Exposition universelle de 1900, p. 228.

### Informations complémentaires

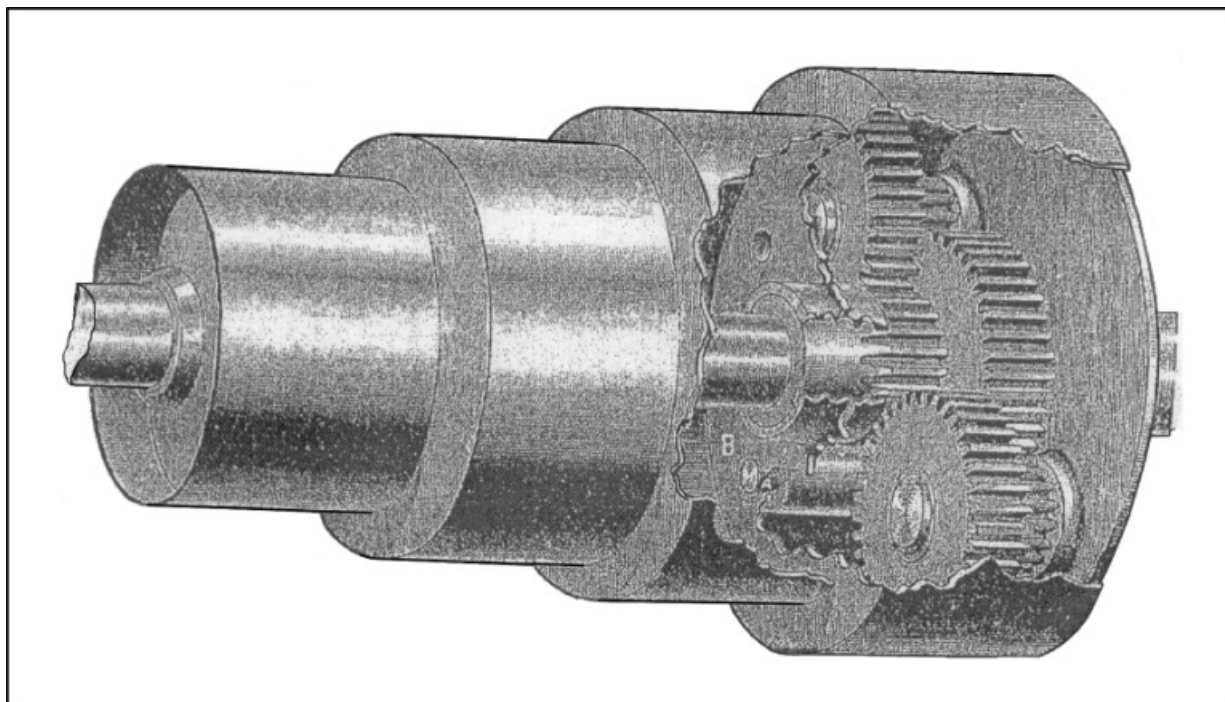
- **Voir le dossier numérisé** : <https://patrimoine.bourgognefranche-comte.fr/gtrudov/IM25001057/index.htm>

**Thématiques** : patrimoine industriel du Doubs

**Aire d'étude et canton** : Baume-les-Dames

**Dénomination** : machine à percer

© Région Bourgogne-Franche-Comté, Inventaire du patrimoine



**Perceuse à colonne. Harnais dissimulé dans le cône à gradins.**

25, Baume-les-Dames rue des Pipes, lieudit : Gondé

**Source :**

**Dans : " Matériel et procédé de la mécanique " / Revue technique de l'Exposition universelle de 1900, p. 228.**

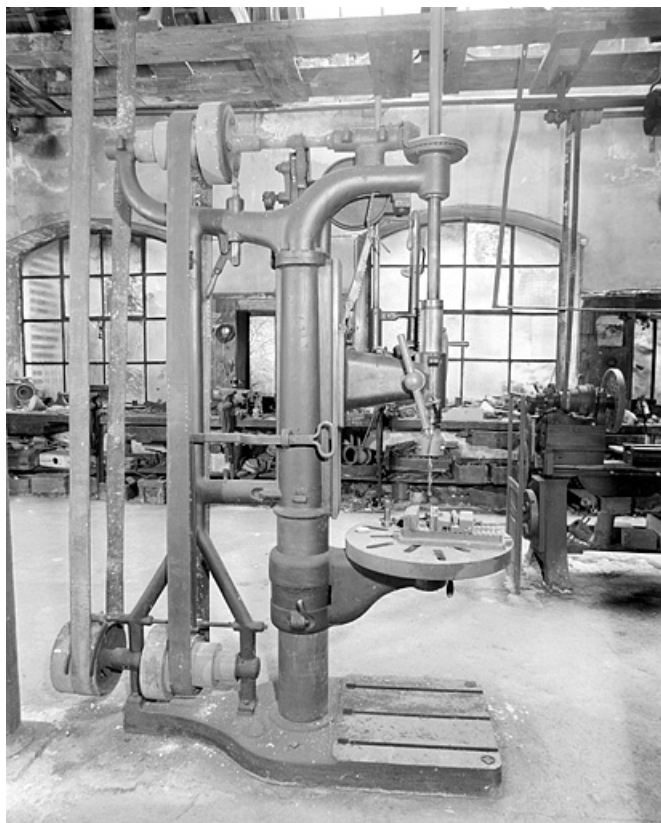
N° de l'illustration : 20022501340NUC

Date : 2002

Auteur : Yves Sancey

Reproduction soumise à autorisation du titulaire des droits d'exploitation

© Région Bourgogne-Franche-Comté, Inventaire du patrimoine



**Vue d'ensemble du côté gauche.**

25, Baume-les-Dames rue des Pipes, lieudit : Gondé

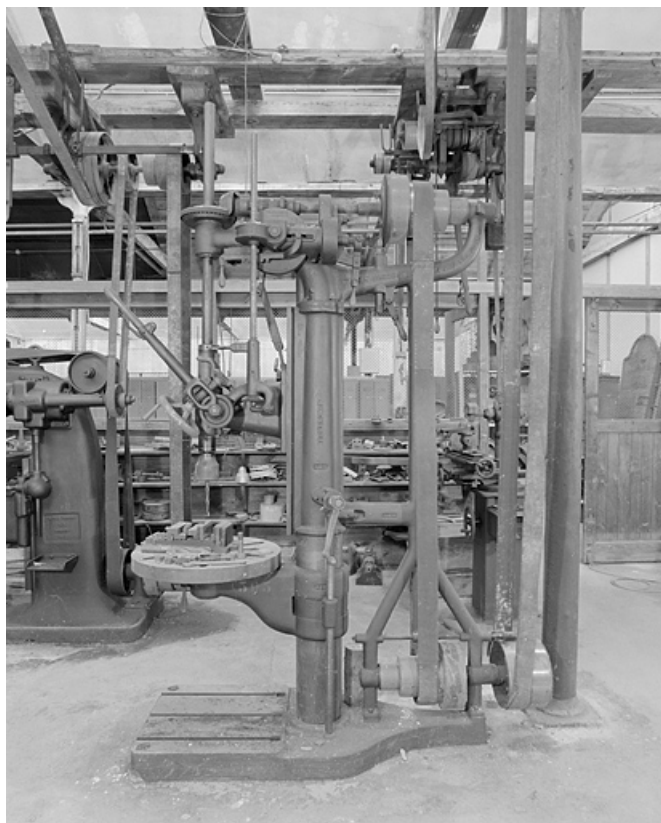
N° de l'illustration : 20022500898X

Date : 2002

Auteur : Yves Sancey

Reproduction soumise à autorisation du titulaire des droits d'exploitation

© Région Bourgogne-Franche-Comté, Inventaire du patrimoine



**Vue d'ensemble du côté droit.**

25, Baume-les-Dames rue des Pipes, lieudit : Gondé

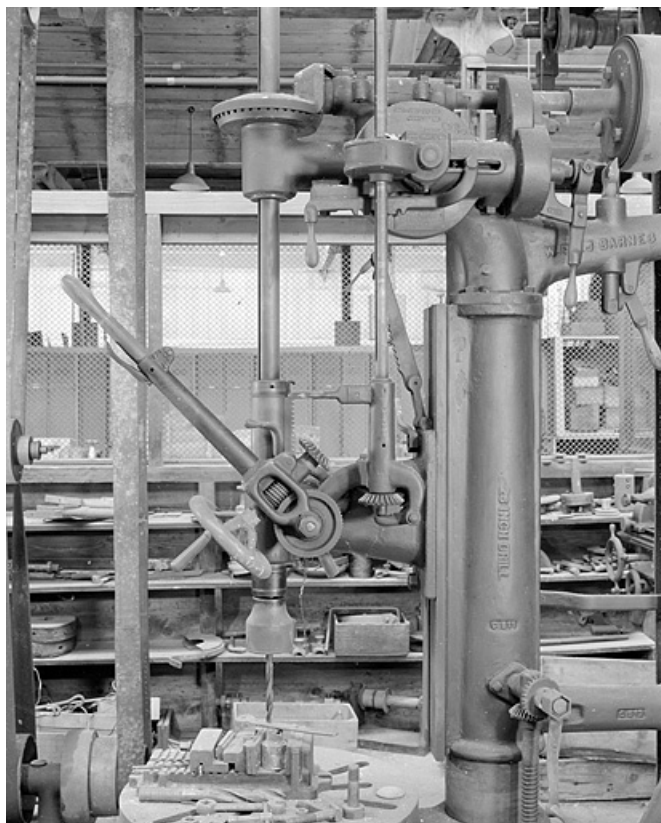
N° de l'illustration : 20022500899X

Date : 2002

Auteur : Yves Sancey

Reproduction soumise à autorisation du titulaire des droits d'exploitation

© Région Bourgogne-Franche-Comté, Inventaire du patrimoine



**Vue rapprochée du côté droit.**

25, Baume-les-Dames rue des Pipes, lieudit : Gondé

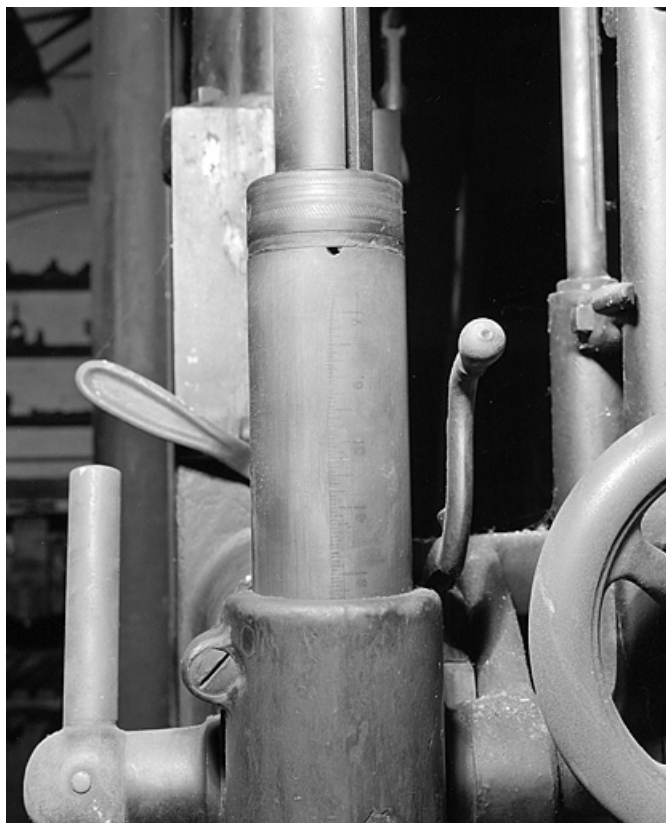
N° de l'illustration : 20022500901X

Date : 2002

Auteur : Yves Sancey

Reproduction soumise à autorisation du titulaire des droits d'exploitation

© Région Bourgogne-Franche-Comté, Inventaire du patrimoine



**Détail des graduations de la colonne.**

25, Baume-les-Dames rue des Pipes, lieudit : Gondé

N° de l'illustration : 20022500904X

Date : 2002

Auteur : Yves Sancey

Reproduction soumise à autorisation du titulaire des droits d'exploitation

© Région Bourgogne-Franche-Comté, Inventaire du patrimoine



**Détail de la boîte de vitesses.**

25, Baume-les-Dames rue des Pipes, lieudit : Gondé

N° de l'illustration : 20022500902X

Date : 2002

Auteur : Yves Sancey

Reproduction soumise à autorisation du titulaire des droits d'exploitation

© Région Bourgogne-Franche-Comté, Inventaire du patrimoine



**Détail de la plaque de la boîte de vitesses.**

25, Baume-les-Dames rue des Pipes, lieudit : Gondé

N° de l'illustration : 20022500903X

Date : 2002

Auteur : Yves Sancey

Reproduction soumise à autorisation du titulaire des droits d'exploitation

© Région Bourgogne-Franche-Comté, Inventaire du patrimoine