

MACHINE À MEULER (2E MEULE)

Bourgogne-Franche-Comté, Doubs
Baume-les-Dames
Gondé - rue des Pipes

Situé dans : Usine de tabletterie (usine de pipes Ropp), actuellement musée

Dossier IM25001054 réalisé en 2002

Auteur(s) : Géraud Buffa



Historique

Cette meule, que nous montre une photographie ancienne de l'atelier, était sans doute en place dès les premières années de l'usine.

Période(s) principale(s) : 1er quart 20e siècle

Description

Cet ancien tour a été transformé par la fixation, à l'extrémité de l'arbre porte-outil, d'une petite meule de 10 cm de diamètre. Le positionnement de l'objet à usiner peut se faire manuellement, par l'intermédiaire de 3 volants en acier. Mais il peut aussi être réglé, au niveau du système de transmission, par un jeu de poulies de différents rapports, indépendant de celui qui met en rotation l'outil de travail.

Éléments descriptifs

Catégories : industrie de construction mécanique et de petite métallurgie

Structures : produit élaboré d'origine minérale

État de conservation :

hors état de marche

Informations complémentaires

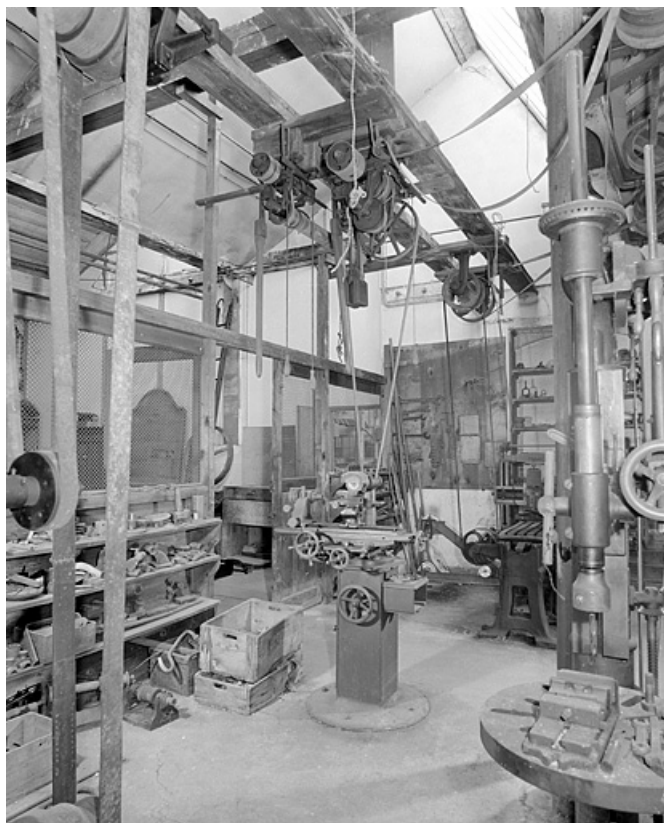
- Voir le dossier numérisé : <https://patrimoine.bourgognefranchecomte.fr/gtrudov/IM25001054/index.htm>

Thématiques : patrimoine industriel du Doubs

Aire d'étude et canton : Baume-les-Dames

Dénomination : machine à meuler

© Région Bourgogne-Franche-Comté, Inventaire du patrimoine



Vue d'ensemble.

25, Baume-les-Dames rue des Pipes, lieudit : Gondé

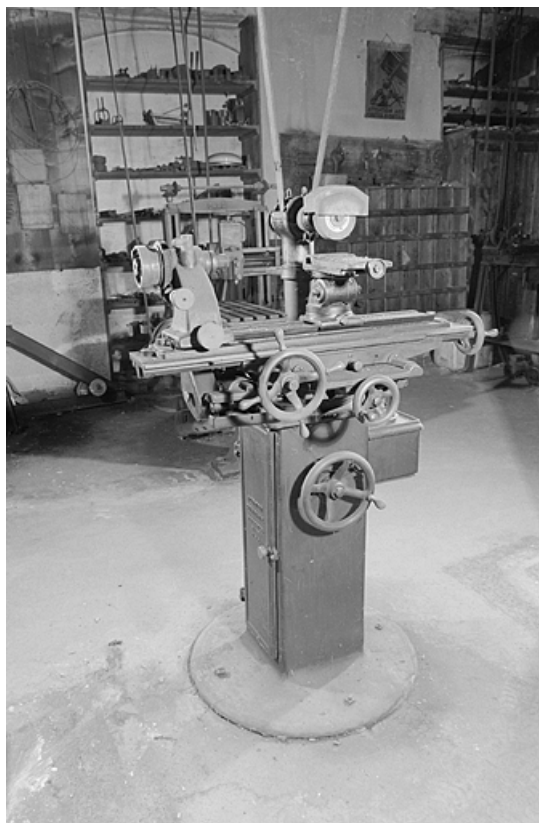
N° de l'illustration : 20022500858X

Date : 2002

Auteur : Yves Sancey

Reproduction soumise à autorisation du titulaire des droits d'exploitation

© Région Bourgogne-Franche-Comté, Inventaire du patrimoine



Vue d'ensemble rapprochée.

25, Baume-les-Dames rue des Pipes, lieudit : Gondé

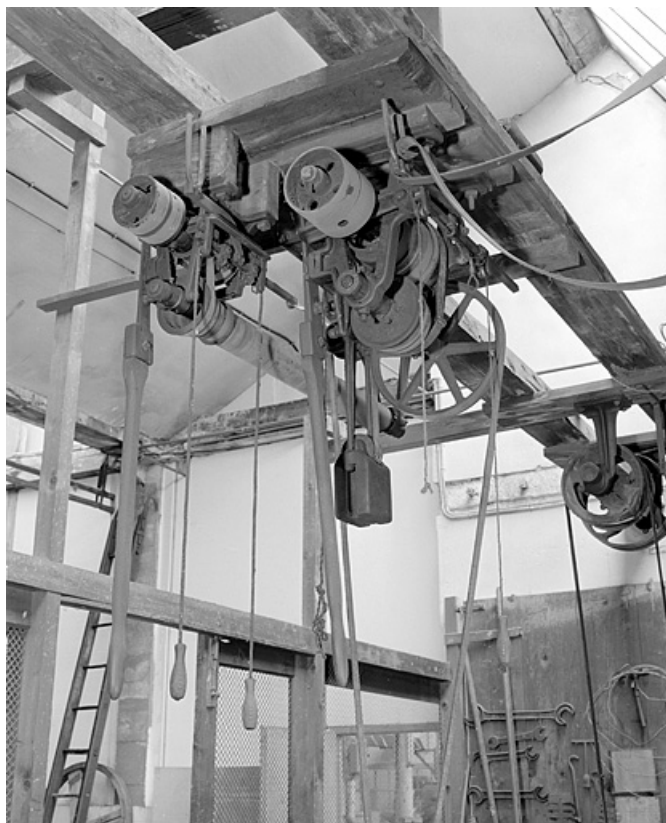
N° de l'illustration : 20022500859X

Date : 2002

Auteur : Yves Sancey

Reproduction soumise à autorisation du titulaire des droits d'exploitation

© Région Bourgogne-Franche-Comté, Inventaire du patrimoine



Détail du double système de transmission.

25, Baume-les-Dames rue des Pipes, lieudit : Gondé

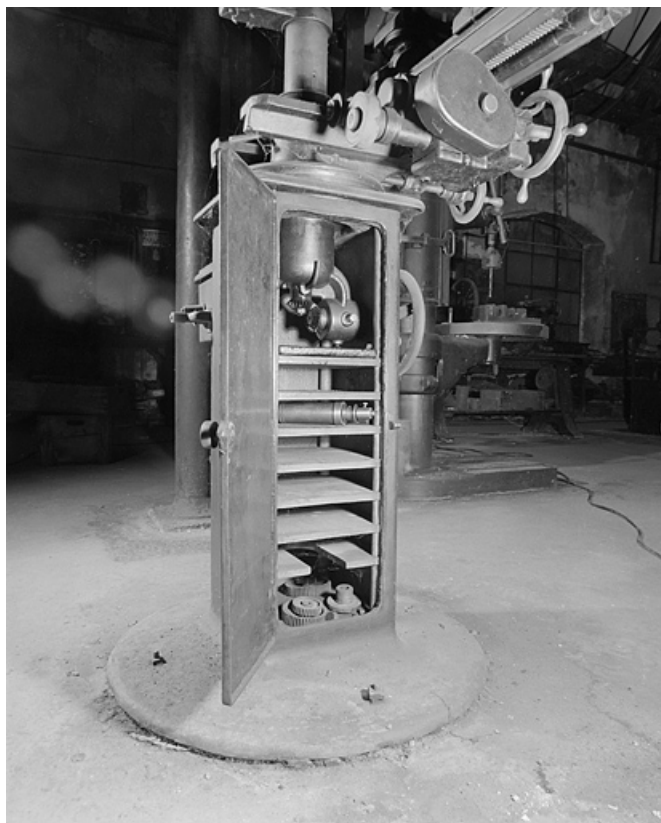
N° de l'illustration : 20022500862X

Date : 2002

Auteur : Yves Sancey

Reproduction soumise à autorisation du titulaire des droits d'exploitation

© Région Bourgogne-Franche-Comté, Inventaire du patrimoine



Détail du double système de commande manuelle.

25, Baume-les-Dames rue des Pipes, lieudit : Gondé

N° de l'illustration : 20022500860X

Date : 2002

Auteur : Yves Sancey

Reproduction soumise à autorisation du titulaire des droits d'exploitation

© Région Bourgogne-Franche-Comté, Inventaire du patrimoine



Détail de l'inscription.

25, Baume-les-Dames rue des Pipes, lieudit : Gondé

N° de l'illustration : 20022500861X

Date : 2002

Auteur : Yves Sancey

Reproduction soumise à autorisation du titulaire des droits d'exploitation

© Région Bourgogne-Franche-Comté, Inventaire du patrimoine