

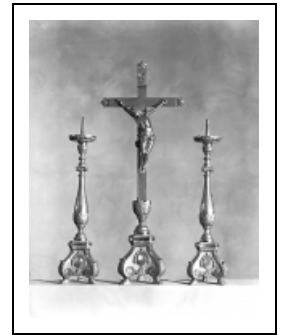
## 6 CHANDELIERS D'AUTEL

Bourgogne-Franche-Comté, Doubs  
Montlebon  
Sur-la-Seigne

Situé dans : Couvent de minimes, actuellement mairie, demeure, presbytère, église paroissiale de l'Assomption

Dossier IM25000240 réalisé en 1974 revu en 1988

Auteur(s) : Marie-Christine Mailley, Gilbert Poinot, Christian Perrein



**Période(s) principale(s) :** 19e siècle

### Éléments descriptifs

**Catégories :** menuiserie, sculpture

### Iconographie :

Iconographie et décor : ornementation (ove, fer de lance, feuille d'eau, feuille d'acanthé, médaillon, laurier, fleuron, rai de coeur) ; patte  
ornementation ove fer de lance feuille d'eau feuille d'acanthé médaillon laurier fleuron rai de coeur  
patte

### État de conservation :

oeuvre restaurée

### Informations complémentaires

**Aire d'étude et canton :** Morteau

**Dénomination :** chandelier d'autel

© Région Bourgogne-Franche-Comté, Inventaire du patrimoine



**Vue d'ensemble.**

25, Montlebon, lieudit : Sur-la-Seigne

N° de l'illustration : 19742500602V

Date : 1974

Auteur : Yves Sancey

Reproduction soumise à autorisation du titulaire des droits d'exploitation

© Région Bourgogne-Franche-Comté, Inventaire du patrimoine



**Vue d'ensemble.**

25, Montlebon, lieudit : Sur-la-Seigne

N° de l'illustration : 19742500572X

Date : 1974

Auteur : Yves Sancey

Reproduction soumise à autorisation du titulaire des droits d'exploitation

© Région Bourgogne-Franche-Comté, Inventaire du patrimoine