

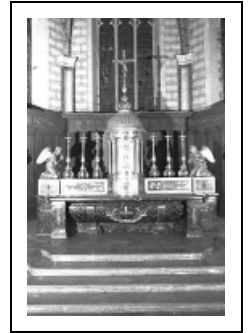
## TABERNACLE DU MAÎTRE-AUTEL

Bourgogne-Franche-Comté, Doubs  
Montlebon  
sur la Seigne

Situé dans : Couvent de minimes, actuellement mairie, demeure, presbytère, église paroissiale de l'Assomption

Dossier IM25000238 réalisé en 1974 revu en 1988

Auteur(s) : Marie-Christine Mailley, Gilbert Poinot, Christian Perrein



**Période(s) principale(s) :** 19e siècle

### Éléments descriptifs

**Catégories :** menuiserie

### Iconographie :

Iconographie et décor : figure biblique (Dieu biblique : triangle, Agneau mystique) ; ornementation (étoile, chute : ornement à forme végétale, cannelure) ; bouquet

figure biblique Dieu biblique triangle Agneau mystique

ornementation étoile chute ornement à forme végétale cannelure

bouquet

### Informations complémentaires

**Aire d'étude et canton :** Morteau

**Dénomination :** tabernacle

© Région Bourgogne-Franche-Comté, Inventaire du patrimoine



**Vue d'ensemble.**

25, Montlebon, lieudit : Sur-la-Seigne

N° de l'illustration : 19742500572X

Date : 1974

Auteur : Yves Sancey

Reproduction soumise à autorisation du titulaire des droits d'exploitation

© Région Bourgogne-Franche-Comté, Inventaire du patrimoine