

## HAUT-RELIEF : ENSEMBLE DE DEUX PORCS-ÉPICS

Bourgogne-Franche-Comté, Côte-  
d'Or  
Dijon

Situé dans : Château

Dossier IM21013467 réalisé en 2025

Auteur(s) : Guillaume Gézolme



### Historique

Issues d'un ensemble constitué de quatre hérissons conservés par le musée archéologique de Dijon, ces deux œuvres ont été réalisées dans les douze premières années du 16e siècle (1512 étant la date d'achèvement du château de Dijon). Elles figurent le porc-épic, emblème du roi Louis XII. Les deux blocs de pierre sont récupérés lors de la démolition du château en 1893. On suppose qu'ils étaient placés à la porte extérieure du boulevard, agrandissement réalisé lors du règne du roi Louis XII.

**Période(s) principale(s) :** 1er quart 16e siècle

**Auteur(s) de l'oeuvre :**

auteur inconnu ()

**Origines et lieux d'exécution :**

**lieu de provenance :** château de Dijon, Dijon

### Description

Ces deux hérissons sont représentés sur parement en grand appareil, vue de profil, en haut relief.

Le porc-épic (n° d'inventaire : Arb. 1892. 1-1) a des piquants uniquement sur son dos et sa tête. Il arbore un collier de forme carré comprenant un motif demi-sphérique.

Le porc-épic (n° d'inventaire : Arb. 1892. 1-4) a des piquants dorsaux et sur sa tête, mais également sur le corps en forme d'écaillés triangulaires. Le collier porté est en forme de fleur de lys.

### Éléments descriptifs

**Catégories :** sculpture

**Matériaux :** calcaire, appareillé, taillé

**Dimensions :**

Dimensions (en cm) du 1er porc-épic : h = 45, la = 79, pr = 71. / Dimensions du second : h = 46, la = 78, pr = 70.

### Sources documentaires

#### Bibliographie

• **Fiches d'inventaire : Arb.1892.1-1.**

Musée archéologique, Dijon. Fiches d'inventaire n° : Arb.1892.1-1. S.d. 2 p. : ill ; 30 cm.

Lieu de conservation : Musée archéologique, Dijon

• **Fiches d'inventaire : Arb.1892.1-4.**

Musée archéologique, Dijon. Fiches d'inventaire : Arb.1892.1-4. S.d. 2 p. : ill ; 30 cm.

Lieu de conservation : Musée archéologique, Dijon

## Informations complémentaires

### Annexes

#### Fiches d'inventaire

Fiche inventaire. Porc-épic Arb.1892.1-1

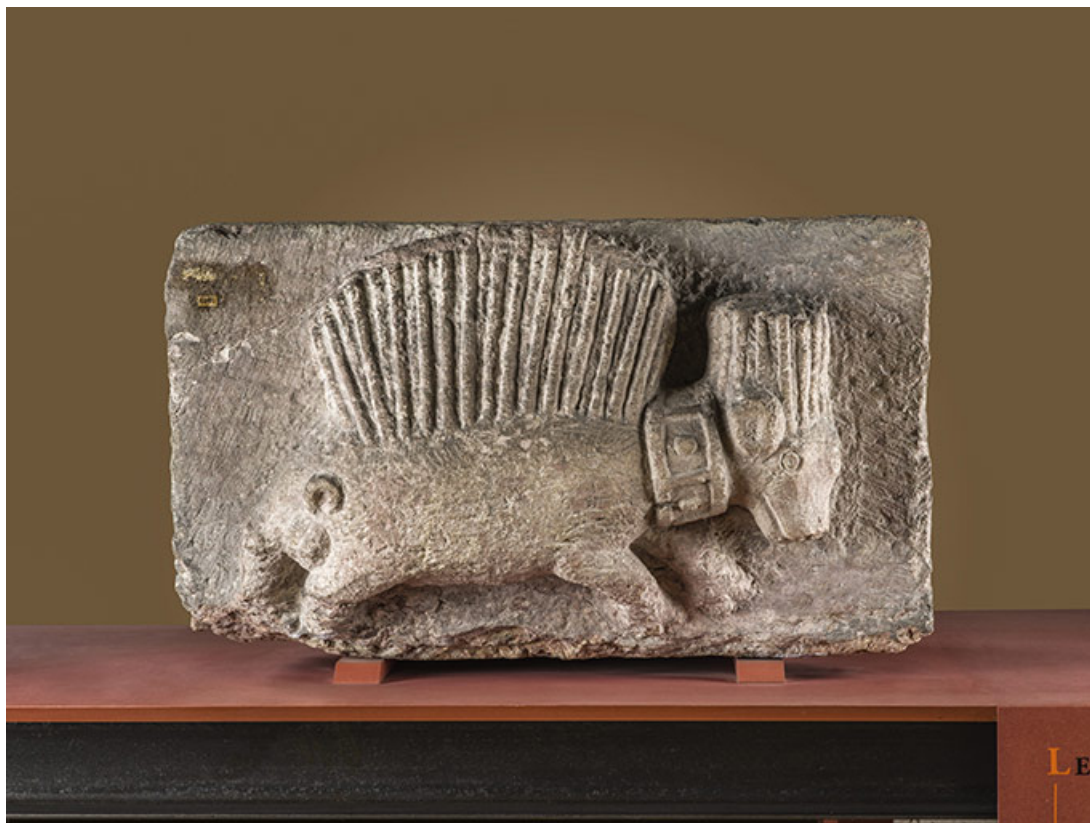
Fiche inventaire. Porc-épic Arb.1892.1-4

**Thématiques** : fortifications royales et nationales en Bourgogne-Franche-Comté

**Aire d'étude et canton** : Bourgogne-Franche-Comté

**Dénomination** : haut-relief

© Région Bourgogne-Franche-Comté, Inventaire du patrimoine



**Vue de profil (1er porc-épic).**

21, Dijon

N° de l'illustration : 20172100605NUC2A

Date : 2017

Auteur : Bruce Aufrère

Reproduction soumise à autorisation du titulaire des droits d'exploitation

© Musée archéologique, Dijon



**1er porc-épic (Arb.1892.1-1) : vue de trois quarts.**  
21, Dijon

N° de l'illustration : 20172100606NUC2A

Date : 2017

Auteur : Bruce Aufrère

Reproduction soumise à autorisation du titulaire des droits d'exploitation

© Musée archéologique, Dijon



**Second porc-épic (Arb.1892.1-4) : vue de profil.**  
21, Dijon

N° de l'illustration : 20172100607NUC2A

Date : 2017

Auteur : Bruce Aufrère

Reproduction soumise à autorisation du titulaire des droits d'exploitation

© Musée archéologique, Dijon



**Second porc-épic (Arb.1892.1-4) : vue de trois quarts.**  
21, Dijon

N° de l'illustration : 20172100608NUC2A

Date : 2017

Auteur : Bruce Aufrère

Reproduction soumise à autorisation du titulaire des droits d'exploitation

© Musée archéologique, Dijon