

PEINTURE MONUMENTALE

Bourgogne-Franche-Comté, Côte-d'Or
Alise-Sainte-Reine
4 impasse du Théâtre

Situé dans : Théâtre

Dossier IM21013425 réalisé en 2023 revu en 2024

Auteur(s) : Laurent Poupard



Historique

Ce décor a, selon la tradition orale, été réalisé à l'issue de la Deuxième Guerre mondiale par un prisonnier de guerre allemand (prénomé Aloys). Il orne un théâtre aménagé vers 1885 dans une partie de l'ancien couvent des cordeliers et rénové au milieu des années 1930.

Auteur(s) de l'oeuvre :

auteur inconnu (ingénieur militaire, attribution par travaux historiques)

Description

Le décor est peint sur les planches en bois constituant la face du mur de scène (cadre et nez de scène notamment).

Éléments descriptifs

Catégories : peinture

Structures : support polygonal

Dimensions :

Dimensions non prises

Iconographie :

Encadré par deux colonnes peintes montant de fond, le cadre de scène est surmonté de la représentation d'une croix pattée inscrite dans un cercle, placée entre deux fenêtres en arc plein-cintre et sous un oculus. De chaque côté sont représentées une porte (réelle) et une fenêtre (feinte), également coiffées chacune en arc plein-cintre. Le nez-de-scène est décoré d'une balustrade peinte associant colonnettes et arcs brisés. ornement à forme architecturale colonne garde-corps

Sources documentaires

Témoignages oraux

- **Maillard, Pierre (témoignage oral)**

Maillard, Pierre. Erudit local. Alise-Sainte-Reine.

Informations complémentaires

Thématiques : salles de spectacle de Bourgogne-Franche-Comté

Aire d'étude et canton : Bourgogne-Franche-Comté

Dénomination : peinture monumentale

© Région Bourgogne-Franche-Comté, Inventaire du patrimoine



Vue d'ensemble en 2002.

21, Alise-Sainte-Reine, 4 impasse du Théâtre

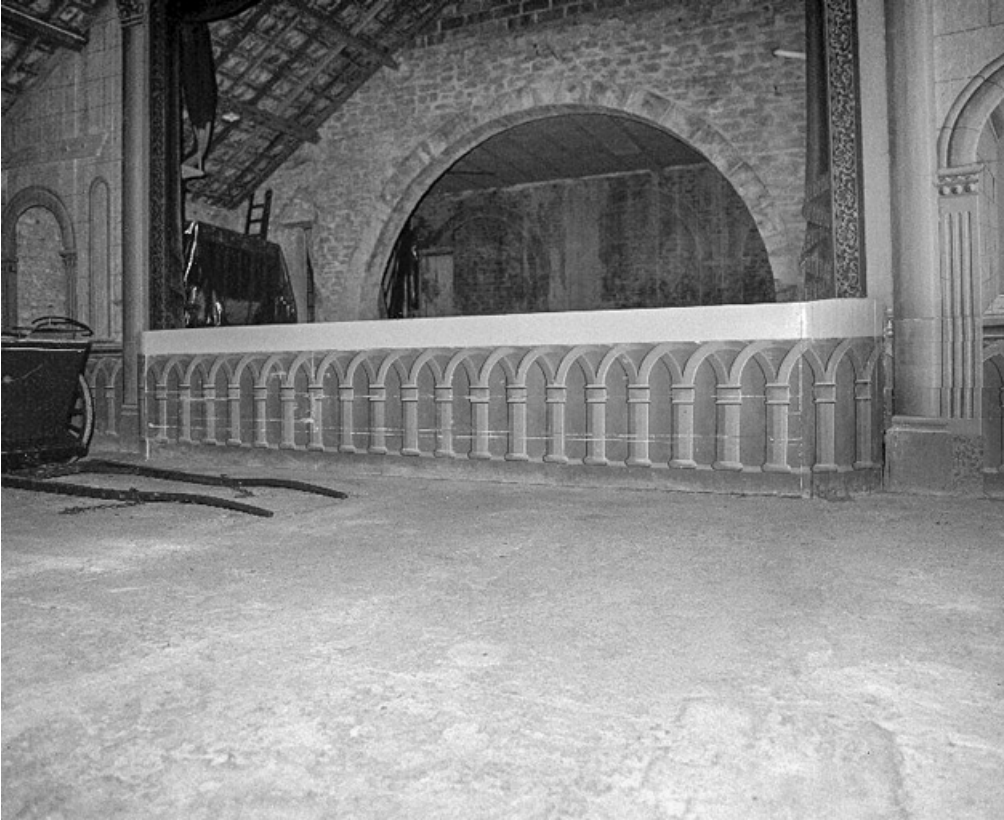
N° de l'illustration : 20022100181ZA

Date : 2002

Auteur : Jean-Luc Duthu

Reproduction soumise à autorisation du titulaire des droits d'exploitation

© Région Bourgogne-Franche-Comté, Inventaire du patrimoine



Nez-de-scène, vu de trois quarts droite, en 2002.

21, Alise-Sainte-Reine, 4 impasse du Théâtre

N° de l'illustration : 20022100200X

Date : 2002

Auteur : Jean-Luc Duthu

Reproduction soumise à autorisation du titulaire des droits d'exploitation

© Région Bourgogne-Franche-Comté, Inventaire du patrimoine



Nez-de-scène, en 2002.

21, Alise-Sainte-Reine, 4 impasse du Théâtre

N° de l'illustration : 20022100201ZA

Date : 2002

Auteur : Jean-Luc Duthu

Reproduction soumise à autorisation du titulaire des droits d'exploitation

© Région Bourgogne-Franche-Comté, Inventaire du patrimoine



Nez-de-scène, en 2002 : détail du retour côté cour.

21, Alise-Sainte-Reine, 4 impasse du Théâtre

N° de l'illustration : 20022100203ZA

Date : 2002

Auteur : Jean-Luc Duthu

Reproduction soumise à autorisation du titulaire des droits d'exploitation

© Région Bourgogne-Franche-Comté, Inventaire du patrimoine



Baie côté jardin, en 2002.

21, Alise-Sainte-Reine, 4 impasse du Théâtre

N° de l'illustration : 20022100192X

Date : 2002

Auteur : Jean-Luc Duthu

Reproduction soumise à autorisation du titulaire des droits d'exploitation

© Région Bourgogne-Franche-Comté, Inventaire du patrimoine



Baie côté jardin, en 2002 : détail du pilastre gauche.

21, Alise-Sainte-Reine, 4 impasse du Théâtre

N° de l'illustration : 20022100195ZA

Date : 2002

Auteur : Jean-Luc Duthu

Reproduction soumise à autorisation du titulaire des droits d'exploitation

© Région Bourgogne-Franche-Comté, Inventaire du patrimoine



Fenêtre feinte côté jardin, en 2002.

21, Alise-Sainte-Reine, 4 impasse du Théâtre

N° de l'illustration : 20022100193ZA

Date : 2002

Auteur : Jean-Luc Duthu

Reproduction soumise à autorisation du titulaire des droits d'exploitation

© Région Bourgogne-Franche-Comté, Inventaire du patrimoine



Baie côté cour, en 2002.

21, Alise-Sainte-Reine, 4 impasse du Théâtre

N° de l'illustration : 20022100198ZA

Date : 2002

Auteur : Jean-Luc Duthu

Reproduction soumise à autorisation du titulaire des droits d'exploitation

© Région Bourgogne-Franche-Comté, Inventaire du patrimoine



Fenêtre feinte côté cour, en 2002.

21, Alise-Sainte-Reine, 4 impasse du Théâtre

N° de l'illustration : 20022100199ZA

Date : 2002

Auteur : Jean-Luc Duthu

Reproduction soumise à autorisation du titulaire des droits d'exploitation

© Région Bourgogne-Franche-Comté, Inventaire du patrimoine



Cadre de scène côté jardin, en 2002.

21, Alise-Sainte-Reine, 4 impasse du Théâtre

N° de l'illustration : 20022100189ZA

Date : 2002

Auteur : Jean-Luc Duthu

Reproduction soumise à autorisation du titulaire des droits d'exploitation

© Région Bourgogne-Franche-Comté, Inventaire du patrimoine



Cadre de scène, en 2002 : détail de la colonne et du manteau d'arlequin côté jardin (partie supérieure).
21, Alise-Sainte-Reine, 4 impasse du Théâtre

N° de l'illustration : 20022100204X

Date : 2002

Auteur : Jean-Luc Duthu

Reproduction soumise à autorisation du titulaire des droits d'exploitation

© Région Bourgogne-Franche-Comté, Inventaire du patrimoine



Cadre de scène, en 2002 : détail du manteau d'arlequin côté jardin (partie inférieure).
21, Alise-Sainte-Reine, 4 impasse du Théâtre

N° de l'illustration : 20022100190ZA

Date : 2002

Auteur : Jean-Luc Duthu

Reproduction soumise à autorisation du titulaire des droits d'exploitation

© Région Bourgogne-Franche-Comté, Inventaire du patrimoine



Cadre de scène, en 2002 : détail du manteau d'arlequin côté cour (partie inférieure).
21, Alise-Sainte-Reine, 4 impasse du Théâtre

N° de l'illustration : 20022100194X

Date : 2002

Auteur : Jean-Luc Duthu

Reproduction soumise à autorisation du titulaire des droits d'exploitation

© Région Bourgogne-Franche-Comté, Inventaire du patrimoine



Cadre de scène, en 2002 : détail du manteau d'arlequin côté cour (partie inférieure), vue rapprochée.
21, Alise-Sainte-Reine, 4 impasse du Théâtre

N° de l'illustration : 20022100191ZA

Date : 2002

Auteur : Jean-Luc Duthu

Reproduction soumise à autorisation du titulaire des droits d'exploitation

© Région Bourgogne-Franche-Comté, Inventaire du patrimoine



Cadre de scène, en 2002 : détail du chapiteau et du manteau d'arlequin côté cour (partie supérieure).
21, Alise-Sainte-Reine, 4 impasse du Théâtre

N° de l'illustration : 20022100196ZA

Date : 2002

Auteur : Jean-Luc Duthu

Reproduction soumise à autorisation du titulaire des droits d'exploitation

© Région Bourgogne-Franche-Comté, Inventaire du patrimoine



Cadre de scène, en 2002 : détail de la partie supérieure, de trois quarts gauche.
21, Alise-Sainte-Reine, 4 impasse du Théâtre

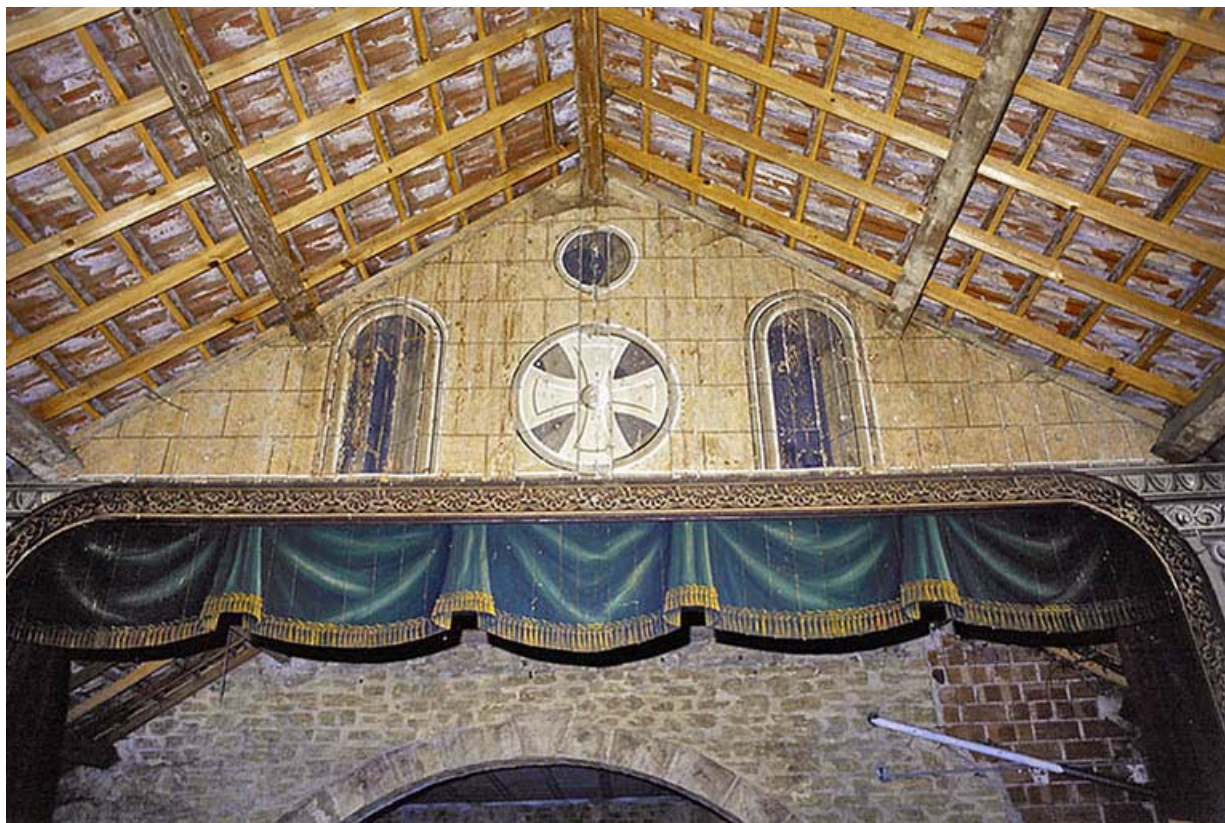
N° de l'illustration : 20022100188X

Date : 2002

Auteur : Jean-Luc Duthu

Reproduction soumise à autorisation du titulaire des droits d'exploitation

© Région Bourgogne-Franche-Comté, Inventaire du patrimoine



Cadre de scène, en 2002 : détail de la partie supérieure.

21, Alise-Sainte-Reine, 4 impasse du Théâtre

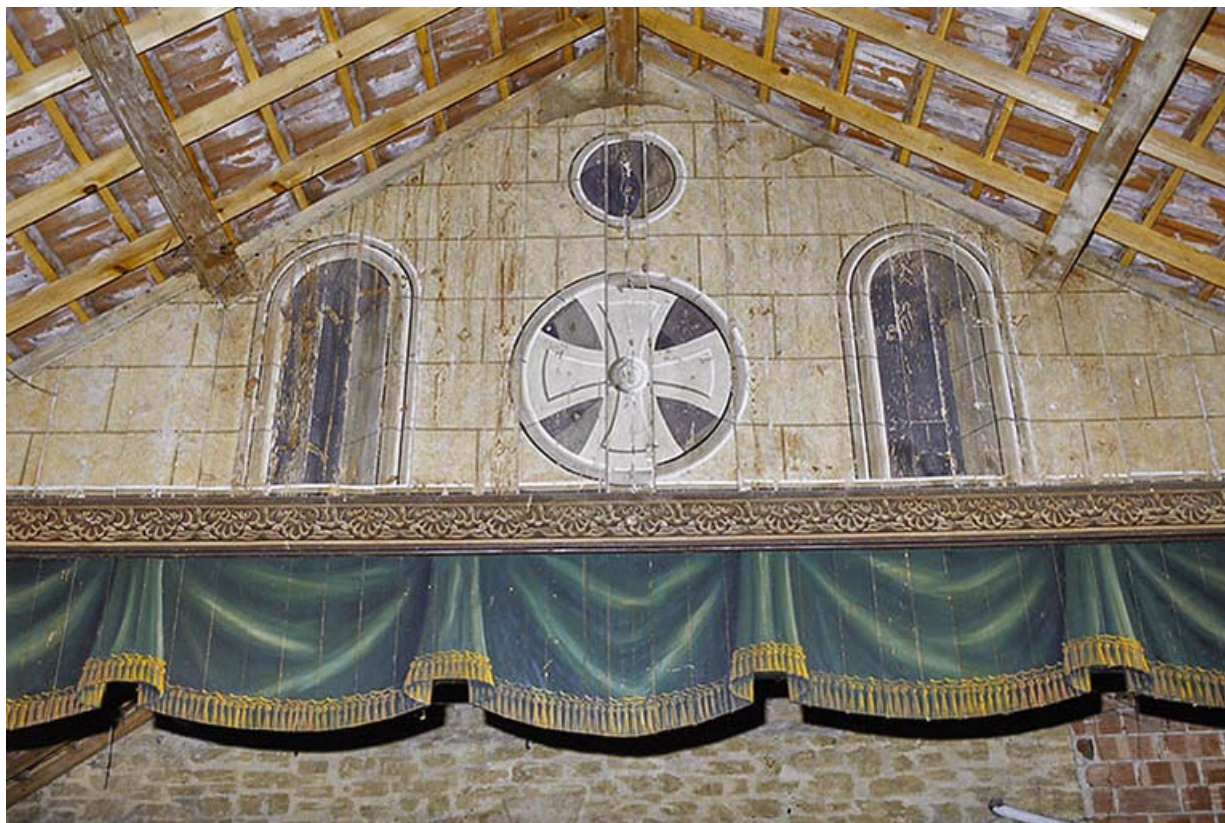
N° de l'illustration : 20022100186ZA

Date : 2002

Auteur : Jean-Luc Duthu

Reproduction soumise à autorisation du titulaire des droits d'exploitation

© Région Bourgogne-Franche-Comté, Inventaire du patrimoine



Cadre de scène, en 2002 : détail de la partie supérieure (vue rapprochée).
21, Alise-Sainte-Reine, 4 impasse du Théâtre

N° de l'illustration : 20022100187ZA

Date : 2002

Auteur : Jean-Luc Duthu

Reproduction soumise à autorisation du titulaire des droits d'exploitation

© Région Bourgogne-Franche-Comté, Inventaire du patrimoine



La scène, vue de la salle (vue rapprochée).

21, Alise-Sainte-Reine, 4 impasse du Théâtre

N° de l'illustration : 20242100209NUC4A

Date : 2024

Auteur : Pierre-Marie Barbe-Richaud

Reproduction soumise à autorisation du titulaire des droits d'exploitation

© Région Bourgogne-Franche-Comté, Inventaire du patrimoine