

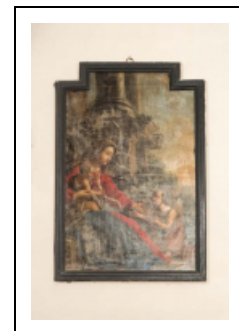
## **TABLEAU : LA SAINTE FAMILLE ET SAINT JEAN-BAPTISTE**

Bourgogne-Franche-Comté, Côte-d'Or  
Auxey-Duresses

Situé dans : Église paroissiale Saint-Martin

Dossier IM21013326 réalisé en 2017 revu en  
2018

Auteur(s) : Aurélie Lallement, Virginie Malherbe



**Période(s) principale(s) :** 17e siècle

**Dates :**

### **Description**

Le tableau est présenté dans la chapelle sud du transept.

### **Éléments descriptifs**

**Catégories :** peinture

### **Iconographie :**

A gauche, se trouve la Vierge, vêtue d'une robe bleue et d'un manteau rouge, tenant l'Enfant dans son bras droit, tandis qu'elle tend sa main gauche vers saint Jean-Baptiste, agenouillé à ses pieds. Ce dernier tend sa main droite vers la Vierge et porte dans l'autre un bâton croisé. L'Enfant Jésus déroule un phylactère dans ses mains. On peut remarquer en arrière-plan une architecture colossale et la base d'une colonne ainsi qu'un paysage difficile à identifier car la toile est très abîmée.

Sainte Famille

saint Jean-Baptiste

### **État de conservation :**

mauvais état

### **Sources documentaires**

### **Bibliographie**

- **VEAU, Armand. Notes et documents sur Auxey-Duresses, la baronnie de Meursault, la baronnie de St-Romain et le comté de La Rochepot.**

VEAU, Armand. Notes et documents sur Auxey-Duresses, la baronnie de Meursault, la baronnie de St-Romain et le comté de La Rochepot. Beaune : Imprimerie Beaunoise, 1932. 2 volumes.

### **Informations complémentaires**

**Thématiques :** patrimoine religieux de la Côte de Beaune

**Aire d'étude et canton :** Côte de Beaune

**Dénomination :** tableau

© Région Bourgogne-Franche-Comté, Inventaire du patrimoine



**Vue d'ensemble.**

21, Auxey-Duresses

N° de l'illustration : 20182100006NUC2A

Date : 2018

Auteur : Pierre-Marie Barbe-Richaud

Reproduction soumise à autorisation du titulaire des droits d'exploitation

© Région Bourgogne-Franche-Comté, Inventaire du patrimoine