

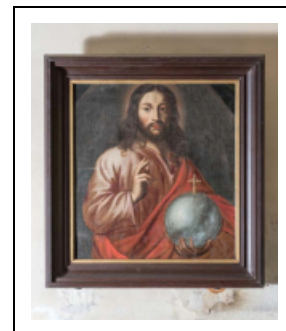
## TABLEAU : LE CHRIST SALVATOR MUNDI

Bourgogne-Franche-Comté, Côte-d'Or  
Auxey-Duresses

Situé dans : Église paroissiale Saint-Martin

Dossier IM21013323 réalisé en 2017 revu en  
2018

Auteur(s) : Aurélie Lallement, Virginie Malherbe



### Historique

Il est cité par Armand Veau dans la liste des tableaux de l'église, mais aucun détail n'est mentionné.

**Période(s) principale(s)** : 17e siècle

**Dates** :

### Description

Le tableau est présenté dans la nef, sur le mur de la façade occidentale, sous la tribune. L'œuvre n'est pas signée. Cadre en bois. La facture est plutôt celle d'une esquisse et le traitement du visage contraste avec le reste du tableau.

### Éléments descriptifs

**Catégories** : peinture

#### Iconographie :

De face, le Christ fait un signe de bénédiction de sa main droite, alors qu'il tient dans sa main gauche un globe, surmonté d'une croix.

Christ

#### État de conservation :

oeuvre restaurée

### Sources documentaires

#### Bibliographie

- VEAU, Armand. Notes et documents sur Auxey-Duresses, la baronnie de Meursault, la baronnie de St-Romain et le comté de La Rochepot.  
VEAU, Armand. Notes et documents sur Auxey-Duresses, la baronnie de Meursault, la baronnie de St-Romain et le comté de La Rochepot. Beaune : Imprimerie Beaunoise, 1932. 2 volumes.

### Informations complémentaires

**Thématiques** : patrimoine religieux de la Côte de Beaune

**Aire d'étude et canton** : Côte de Beaune

**Dénomination** : tableau

© Région Bourgogne-Franche-Comté, Inventaire du patrimoine



**Vue d'ensemble.**

21, Auxey-Duresses

N° de l'illustration : 20182100013NUC2A

Date : 2018

Auteur : Pierre-Marie Barbe-Richaud

Reproduction soumise à autorisation du titulaire des droits d'exploitation

© Région Bourgogne-Franche-Comté, Inventaire du patrimoine