

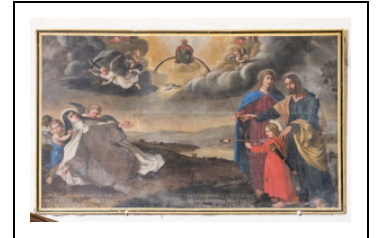
TABLEAU : LA PÂMOISON DE SAINTE THÉRÈSE D'AVILA

Bourgogne-Franche-Comté, Côte-d'Or
Auxey-Duresses

Situé dans : Église paroissiale Saint-Martin

Dossier IM21013318 réalisé en 2017

Auteur(s) : Aurélie Lallement, Virginie
Malherbe



Historique

Le tableau a été acheté en février 1792, par Pierre Rouiller, président du conseil de fabrique d'Auxey, lors des ventes révolutionnaires à l'église des Cordeliers. Il provenait, comme son pendant, IM21013316, de l'église des Carmélites de Beaune. Il est classé monument historique le 14 octobre 1988. Sa datation est à rapprocher de celle de son pendant : vers 1700.

Période(s) principale(s) : limite 17e siècle 18e siècle

Dates :

Auteur(s) de l'oeuvre :

Paysant (peintre, signature)

Description

L'œuvre n'est pas signée. La facture est aussi maladroite que celle de son pendant IM21013316. Les deux tableaux se trouvent au-dessus de la tribune.

Éléments descriptifs

Catégories : peinture

Iconographie :

Ce tableau représente, à gauche, sainte Thérèse d'Avila, nimbée, en pâmoison, soutenue par deux anges. À droite, se trouve l'Enfant Jésus qui vise avec son arc le cœur de sainte Thérèse que lui montre du doigt saint Joseph. À côté se trouve Marie. La scène se passe dans un paysage. Des nuages surgissent des anges et des rayons de soleil émanant de Dieu le Père et du Saint-Esprit.

sainte Thérèse d'Avila

État de conservation :

oeuvre restaurée

Sources documentaires

Bibliographie

- VEAU, Armand. **Notes et documents sur Auxey-Duresses, la baronnie de Meursault, la baronnie de St-Romain et le comté de La Rochepot.**
VEAU, Armand. Notes et documents sur Auxey-Duresses, la baronnie de Meursault, la baronnie de St-Romain et le comté de La Rochepot. Beaune : Imprimerie Beaunoise, 1932. 2 volumes.

Informations complémentaires

Thématiques : patrimoine religieux de la Côte de Beaune

Aire d'étude et canton : Côte de Beaune

Dénomination : tableau

© Région Bourgogne-Franche-Comté, Inventaire du patrimoine



Vue d'ensemble.

21, Auxey-Duresses

N° de l'illustration : 20182100014NUC2A

Date : 2018

Auteur : Pierre-Marie Barbe-Richaud

Reproduction soumise à autorisation du titulaire des droits d'exploitation

© Région Bourgogne-Franche-Comté, Inventaire du patrimoine