

## CROIX D'AUTEL

Bourgogne-Franche-Comté, Côte-d'Or  
Meursault  
place de l' Hôtel-de-Ville

Situé dans : Église paroissiale Saint-Nicolas

Dossier IM21013306 réalisé en 2017  
Auteur(s) : Marion Lenoir



### Historique

Cette croix est un don d'une paroissienne, Mme Duvergey-Tabourot, en 1942. La croix a été refaite à cette époque avec du bois de violette provenant de l'île de Mapiti en Polynésie-Française. Le Christ en ivoire est daté du 17<sup>e</sup> siècle.

**Période(s) principale(s) :** 17<sup>e</sup> siècle

### Description

Cette croix d'autel à base rectangulaire est composée de plusieurs essences, notamment du bois de violette. Le Christ est en ivoire. Ses deux pieds sont accolés et les bras en V sont rapportés.

### Éléments descriptifs

**Catégories :** sculpture

#### Iconographie :

Christ en croix  
crochet végétal

#### État de conservation :

oeuvre restaurée

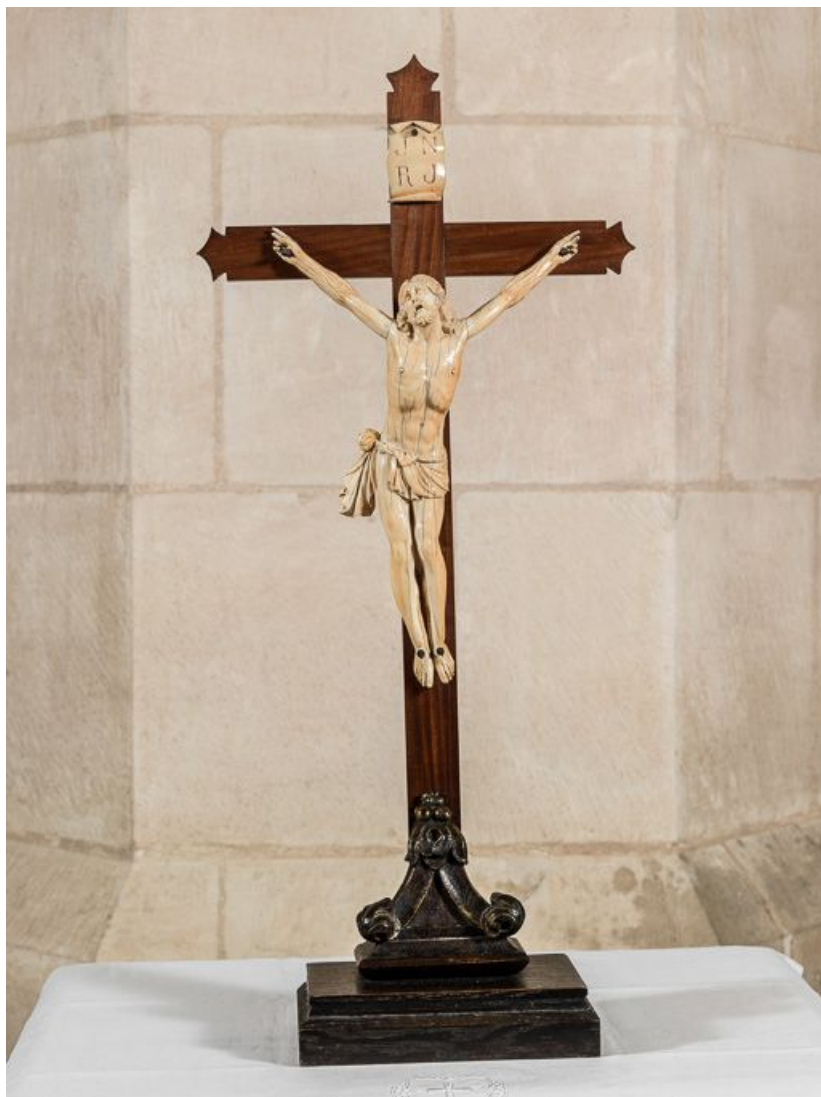
### Informations complémentaires

**Thématiques :** patrimoine religieux de la Côte de Beaune

**Aire d'étude et canton :** Côte de Beaune

**Dénomination :** croix

© Région Bourgogne-Franche-Comté, Inventaire du patrimoine



**Vue de face.**

21, Meursault place de l' Hôtel-de-Ville

N° de l'illustration : 20172100082NUC2A

Date : 2017

Auteur : Pierre-Marie Barbe-Richaud

Reproduction soumise à autorisation du titulaire des droits d'exploitation

© Région Bourgogne-Franche-Comté, Inventaire du patrimoine



**Vue de trois-quarts.**

21, Meursault place de l' Hôtel-de-Ville

N° de l'illustration : 20172100085NUC2A

Date : 2017

Auteur : Pierre-Marie Barbe-Richaud

Reproduction soumise à autorisation du titulaire des droits d'exploitation

© Région Bourgogne-Franche-Comté, Inventaire du patrimoine



**Vue de trois-quarts.**

21, Meursault place de l' Hôtel-de-Ville

N° de l'illustration : 20172100083NUC2A

Date : 2017

Auteur : Pierre-Marie Barbe-Richaud

Reproduction soumise à autorisation du titulaire des droits d'exploitation

© Région Bourgogne-Franche-Comté, Inventaire du patrimoine



**Revers.**

21, Meursault place de l' Hôtel-de-Ville

N° de l'illustration : 20172100084NUC2A

Date : 2017

Auteur : Pierre-Marie Barbe-Richaud

Reproduction soumise à autorisation du titulaire des droits d'exploitation

© Région Bourgogne-Franche-Comté, Inventaire du patrimoine