

OSTENSOIR-SOLEIL

Bourgogne-Franche-Comté, Côte-d'Or
Savigny-lès-Beaune

Situé dans : Église paroissiale Saint-Cassien

Dossier IM21013286 réalisé en 2016 revu en
2018

Auteur(s) : Marion Lenoir, Aurélie Lallement



Période(s) principale(s) : 19e siècle

Dates :

Description

Ostensoir en argent à base rectangulaire, ornée de quatre pieds, tige à nœud cordiforme et agneau mystique vissé sur le pied (dans la collerette).

Éléments descriptifs

Catégories : orfèvrerie

Iconographie :

angelot
Agneau mystique
Tétragramme
croix latine
blé
pampre
feuille
Sacré-Coeur

État de conservation :

bon état

Sources documentaires

Bibliographie

- ARMINJON, Catherine, BEAUPUIS, James, BILIMOFF, Michèle. Dictionnaire des poinçons de fabricants d'ouvrages d'or et d'argent de Paris et de la Seine, Tome II : 1838-1875. Paris : Imprimerie nationale, 1994. (Cahiers de l'inventaire ; 27).

Informations complémentaires

Thématiques : patrimoine religieux de la Côte de Beaune

Aire d'étude et canton : Côte de Beaune

Dénomination : ostensorio

© Région Bourgogne-Franche-Comté, Inventaire du patrimoine



Vue d'ensemble.

21, Savigny-lès-Beaune

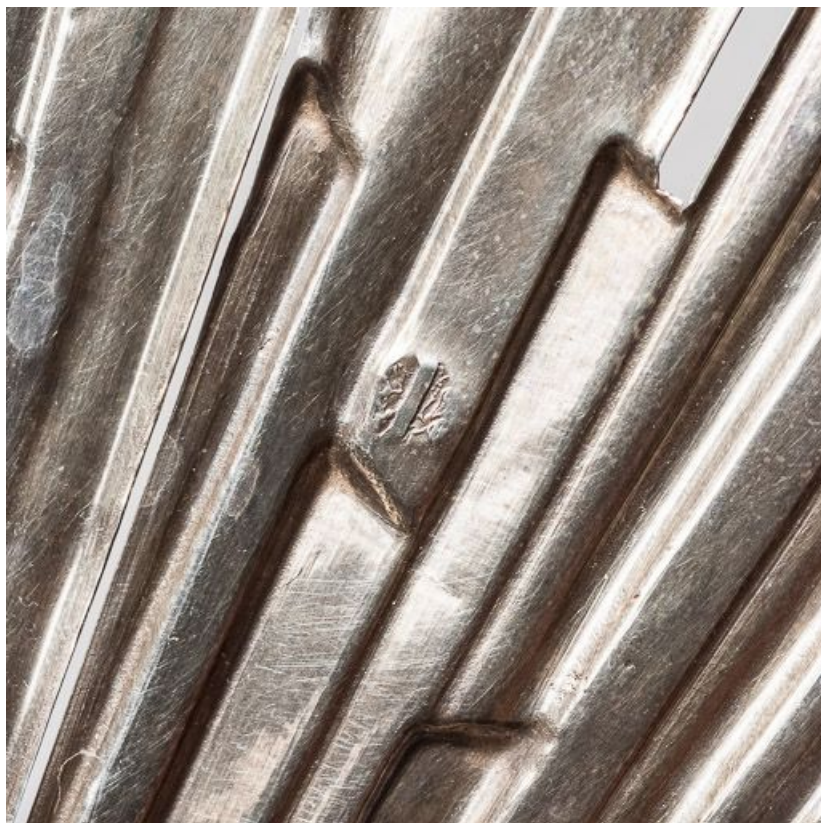
N° de l'illustration : 20162101201NUC2A

Date : 2016

Auteur : Pierre-Marie Barbe-Richaud

Reproduction soumise à autorisation du titulaire des droits d'exploitation

© Région Bourgogne-Franche-Comté, Inventaire du patrimoine



Détail de poinçon dans la gloire.

21, Savigny-lès-Beaune

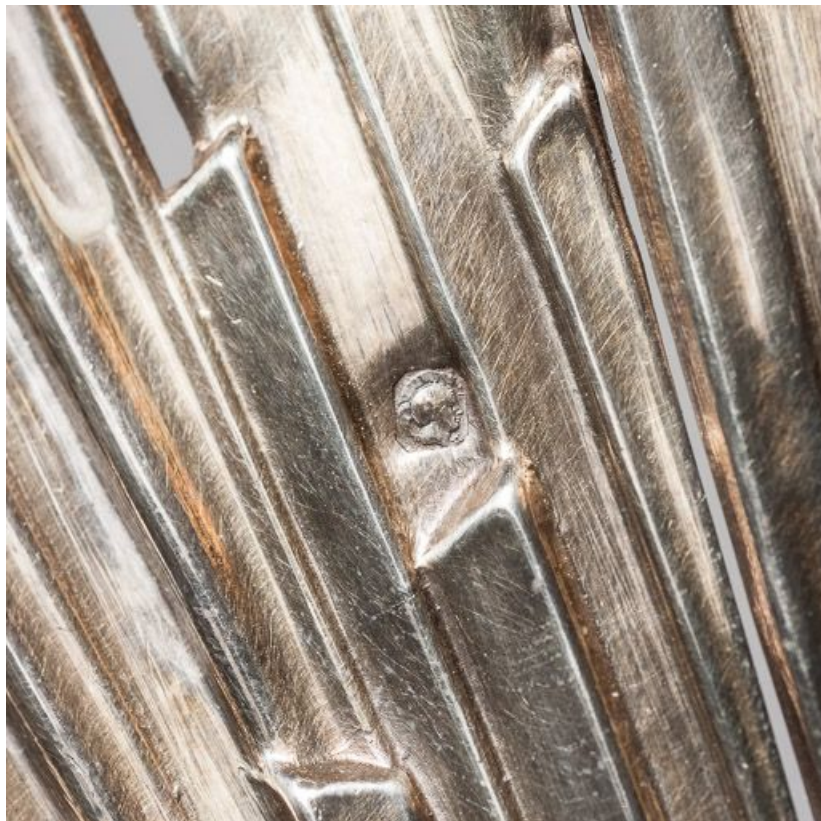
N° de l'illustration : 20162101202NUC2A

Date : 2016

Auteur : Pierre-Marie Barbe-Richaud

Reproduction soumise à autorisation du titulaire des droits d'exploitation

© Région Bourgogne-Franche-Comté, Inventaire du patrimoine



Détail de poinçon.

21, Savigny-lès-Beaune

N° de l'illustration : 20162101203NUC2A

Date : 2016

Auteur : Pierre-Marie Barbe-Richaud

Reproduction soumise à autorisation du titulaire des droits d'exploitation

© Région Bourgogne-Franche-Comté, Inventaire du patrimoine



Détail du poinçon de maître.

21, Savigny-lès-Beaune

N° de l'illustration : 20162101204NUC2A

Date : 2016

Auteur : Pierre-Marie Barbe-Richaud

Reproduction soumise à autorisation du titulaire des droits d'exploitation

© Région Bourgogne-Franche-Comté, Inventaire du patrimoine