

## CIBOIRE

Bourgogne-Franche-Comté, Côte-d'Or  
Savigny-lès-Beaune

Situé dans : Église paroissiale Saint-Cassien

Dossier IM21013283 réalisé en 2016 revu en  
2017

Auteur(s) : Marion Lenoir, Aurélie Lallement



**Période(s) principale(s)** : 2e moitié 19e siècle

**Dates** : 1865 (porte la date)

### Description

Ciboire avec fausse coupe, en argent doré muni d'un couvercle surmonté d'une croix en feuilles et fleurs. Nœud balustre, colerette. Pied circulaire chantourné.

### Éléments descriptifs

**Catégories** : orfèvrerie

#### Iconographie :

Sur la fausse coupe, 3 médaillons avec les vertus théologales.

Sur le nœud : sacré-cœur dans trois mandorles alternées avec 3 têtes d'angelots aux ailes déployées dans des nuées.

3 médaillons sur le pied : Jésus, mains liées tenant un roseau ; saint Joseph ; saint Marie (en Assomption) foulant un serpent du pied qui alternent avec des têtes d'anges aux ailes repliées.

roseau

blé

raisin

pampre

Vertu théologale

jésus

saint Joseph

sainte Marie

**État de conservation** :

bon état

### Sources documentaires

#### Bibliographie

- ARMINJON, Catherine, BEAUPUIS, James, BILIMOFF, Michèle. Dictionnaire des poinçons de fabricants d'ouvrages d'or et d'argent de Paris et de la Seine, Tome II : 1838-1875. Paris : Imprimerie nationale, 1994. (Cahiers de l'inventaire ; 27).

### Informations complémentaires

**Thématiques** : patrimoine religieux de la Côte de Beaune

**Aire d'étude et canton :** Côte de Beaune

**Dénomination :** ciboire

© Région Bourgogne-Franche-Comté, Inventaire du patrimoine



**Vue d'ensemble.**

21, Savigny-lès-Beaune

N° de l'illustration : 20162101164NUC2A

Date : 2016

Auteur : Pierre-Marie Barbe-Richaud

Reproduction soumise à autorisation du titulaire des droits d'exploitation

© Région Bourgogne-Franche-Comté, Inventaire du patrimoine



**Poinçon sur la lèvre de la coupe.**

21, Savigny-lès-Beaune

N° de l'illustration : 20162101165NUC2A

Date : 2016

Auteur : Pierre-Marie Barbe-Richaud

Reproduction soumise à autorisation du titulaire des droits d'exploitation

© Région Bourgogne-Franche-Comté, Inventaire du patrimoine



**Poinçon sur la base.**

21, Savigny-lès-Beaune

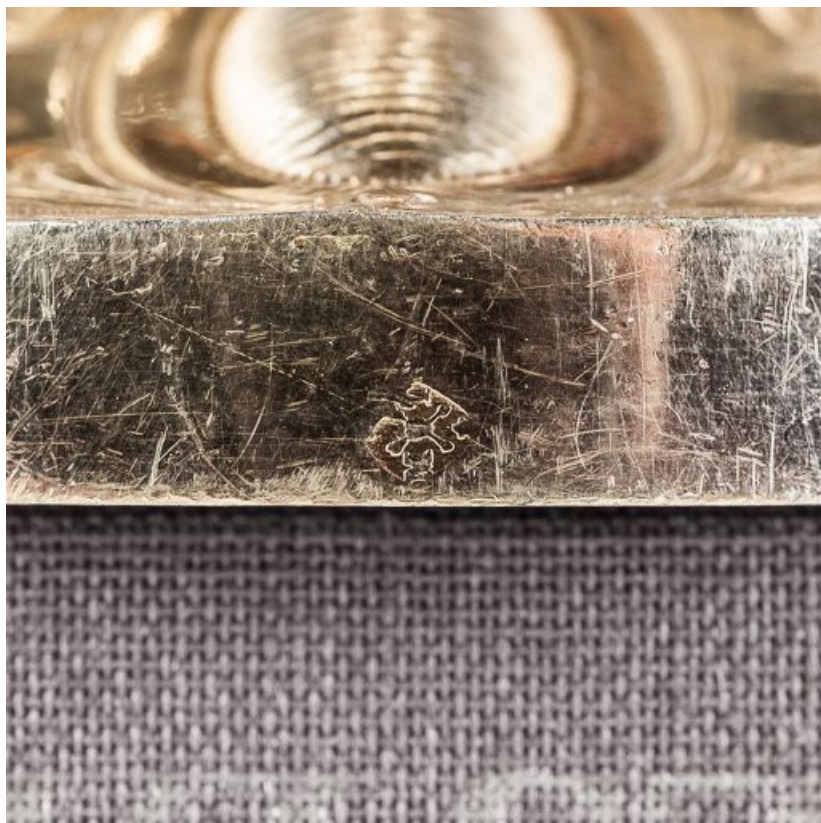
N° de l'illustration : 20162101166NUC2A

Date : 2016

Auteur : Pierre-Marie Barbe-Richaud

Reproduction soumise à autorisation du titulaire des droits d'exploitation

© Région Bourgogne-Franche-Comté, Inventaire du patrimoine



**Poinçon de maître.**

21, Savigny-lès-Beaune

N° de l'illustration : 20162101167NUC2A

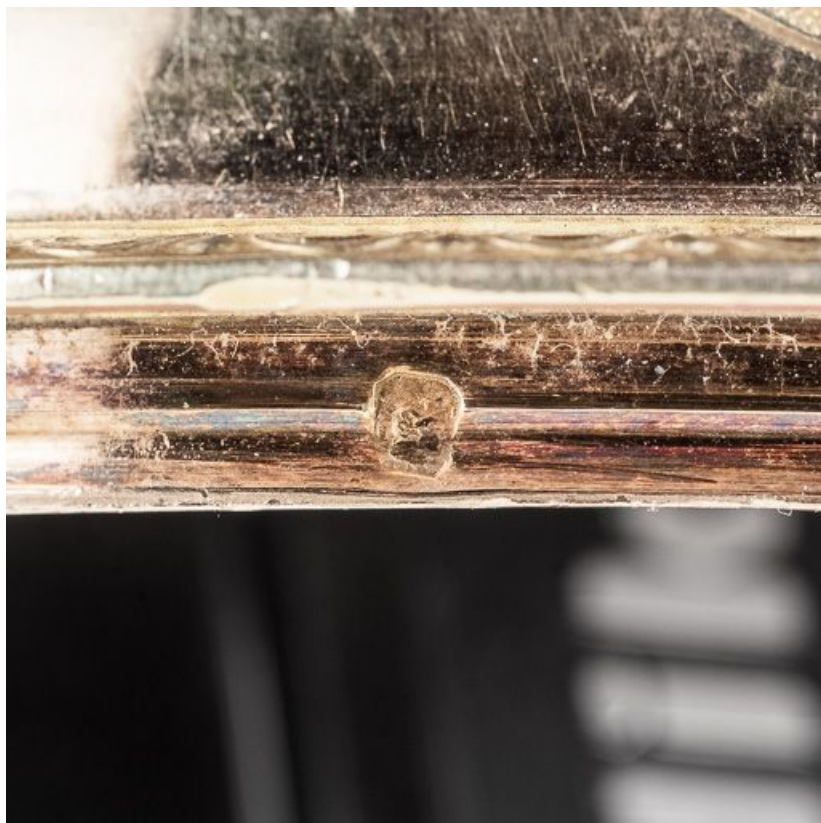
Date : 2016

Auteur : Pierre-Marie Barbe-Richaud

Reproduction soumise à autorisation du titulaire des droits d'exploitation

© Région Bourgogne-Franche-Comté, Inventaire du patrimoine





**Poinçon sur le couvercle.**

21, Savigny-lès-Beaune

N° de l'illustration : 20162101168NUC2A

Date : 2016

Auteur : Pierre-Marie Barbe-Richaud

Reproduction soumise à autorisation du titulaire des droits d'exploitation

© Région Bourgogne-Franche-Comté, Inventaire du patrimoine