

PATÈNE (1)

Bourgogne-Franche-Comté, Côte-d'Or
Savigny-lès-Beaune

Situé dans : Église paroissiale Saint-Cassien

Dossier IM21013281 réalisé en 2016 revu en
2017

Auteur(s) : Marion Lenoir, Aurélie Lallement



Période(s) principale(s) : 19e siècle

Description

Patène en argent doré sur l'avvers et argentée au revers.

Éléments descriptifs

Catégories : orfèvrerie

Iconographie :

IHS surmonté d'une croix, au-dessus d'un cœur planté de trois clous et au milieu d'une couronne d'épines.
IHS

État de conservation :

bon état

Informations complémentaires

Thématiques : patrimoine religieux de la Côte de Beaune

Aire d'étude et canton : Côte de Beaune

Dénomination : patène

© Région Bourgogne-Franche-Comté, Inventaire du patrimoine



Vue d'ensemble, revers.

21, Savigny-lès-Beaune

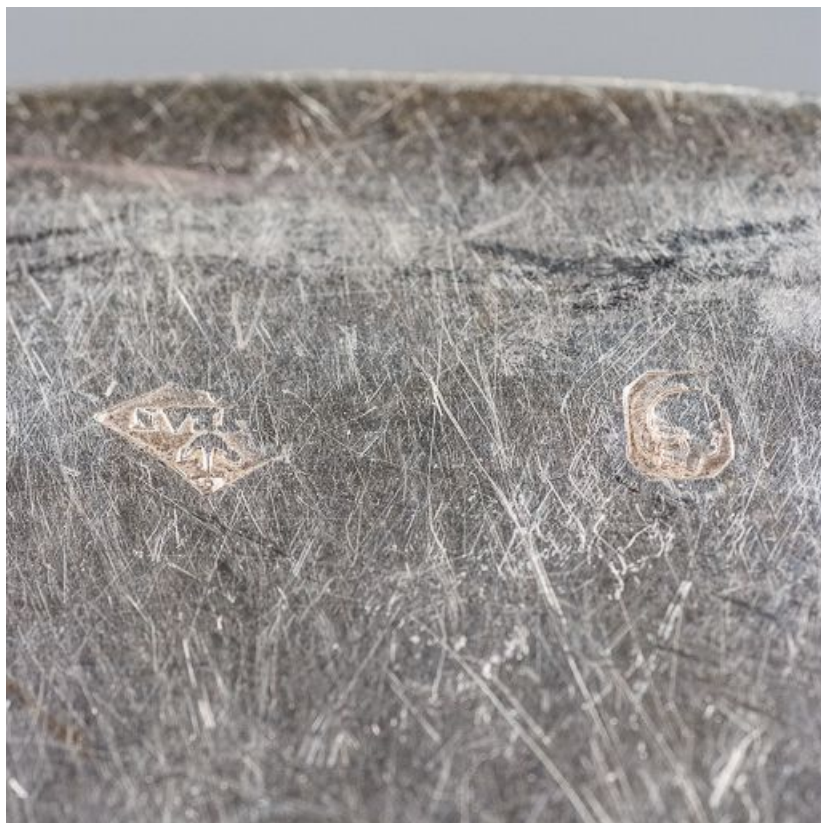
N° de l'illustration : 20162101169NUC2A

Date : 2016

Auteur : Pierre-Marie Barbe-Richaud

Reproduction soumise à autorisation du titulaire des droits d'exploitation

© Région Bourgogne-Franche-Comté, Inventaire du patrimoine



Détail des deux poinçons.

21, Savigny-lès-Beaune

N° de l'illustration : 20162101170NUC2A

Date : 2016

Auteur : Pierre-Marie Barbe-Richaud

Reproduction soumise à autorisation du titulaire des droits d'exploitation

© Région Bourgogne-Franche-Comté, Inventaire du patrimoine