

CALICE

Bourgogne-Franche-Comté, Côte-d'Or
Savigny-lès-Beaune

Situé dans : Église paroissiale Saint-Cassien

Dossier IM21013278 réalisé en 2016 revu en
2017

Auteur(s) : Marion Lenoir, Aurélie Lallement



Historique

Sur la base une inscription indique "EGLISE ST CASSIEN DE SAVIGNY . 1836."

Période(s) principale(s) : 2e quart 19e siècle

Dates : 1836 (porte la date)

Description

Calice en argent doré avec une coupe dans une fausse coupe. Tige à nœud ; collerette. Base circulaire.

Éléments descriptifs

Catégories : orfèvrerie

Iconographie :

Sur la fausse coupe, 3 médaillons séparés par des gerbes de blé entourés de pampres et représentant : Jésus (croix), la Vierge (Enfant) et Joseph avec une scie à ses pieds.

Sur le pied : pélican, croix et agneau mystique.

État de conservation :

bon état

Informations complémentaires

Thématiques : patrimoine religieux de la Côte de Beaune

Aire d'étude et canton : Côte de Beaune

Dénomination : calice

© Région Bourgogne-Franche-Comté, Inventaire du patrimoine



Vue d'ensemble.

21, Savigny-lès-Beaune

N° de l'illustration : 20162101156NUC2A

Date : 2016

Auteur : Pierre-Marie Barbe-Richaud

Reproduction soumise à autorisation du titulaire des droits d'exploitation

© Région Bourgogne-Franche-Comté, Inventaire du patrimoine



Détail de poinçon sur la lèvre de la coupe.

21, Savigny-lès-Beaune

N° de l'illustration : 20162101157NUC2A

Date : 2016

Auteur : Pierre-Marie Barbe-Richaud

Reproduction soumise à autorisation du titulaire des droits d'exploitation

© Région Bourgogne-Franche-Comté, Inventaire du patrimoine



Détail de poinçons sur la lèvre de la coupe.

21, Savigny-lès-Beaune

N° de l'illustration : 20162101158NUC2A

Date : 2016

Auteur : Pierre-Marie Barbe-Richaud

Reproduction soumise à autorisation du titulaire des droits d'exploitation

© Région Bourgogne-Franche-Comté, Inventaire du patrimoine



Poinçon sur la lèvre.

21, Savigny-lès-Beaune

N° de l'illustration : 20162101159NUC2A

Date : 2016

Auteur : Pierre-Marie Barbe-Richaud

Reproduction soumise à autorisation du titulaire des droits d'exploitation

© Région Bourgogne-Franche-Comté, Inventaire du patrimoine



Poinçon sur la base.

21, Savigny-lès-Beaune

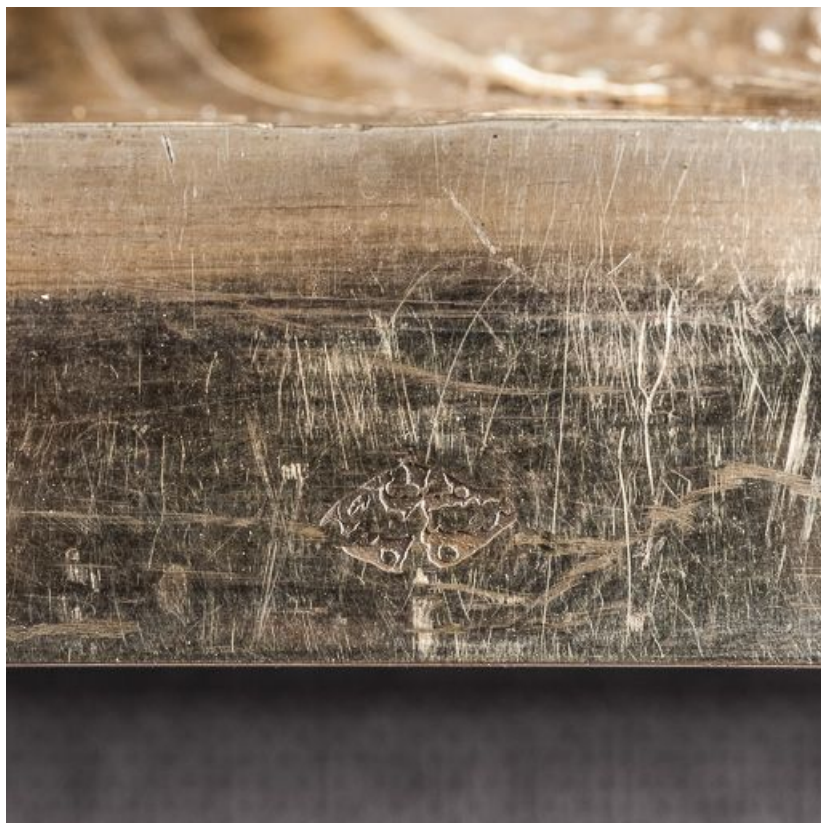
N° de l'illustration : 20162101160NUC2A

Date : 2016

Auteur : Pierre-Marie Barbe-Richaud

Reproduction soumise à autorisation du titulaire des droits d'exploitation

© Région Bourgogne-Franche-Comté, Inventaire du patrimoine



Poinçon sur la base.

21, Savigny-lès-Beaune

N° de l'illustration : 20162101161NUC2A

Date : 2016

Auteur : Pierre-Marie Barbe-Richaud

Reproduction soumise à autorisation du titulaire des droits d'exploitation

© Région Bourgogne-Franche-Comté, Inventaire du patrimoine