

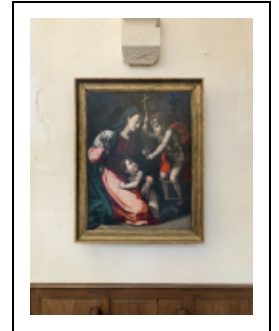
## TABLEAU : VIERGE AVEC L'ENFANT JÉSUS ET SAINT JEAN-BAPTISTE

Bourgogne-Franche-Comté, Côte-d'Or  
Aloxe-Corton

Situé dans : Église paroissiale Saint-Médard

Dossier IM21013260 réalisé en 2016

Auteur(s) : Marion Lenoir



### Historique

Bien que la présence de ce tableau dans l'église d'Aloxe soit attestée par des sources anciennes, sa provenance et son histoire matérielle sont inconnues.

**Période(s) principale(s)** : 17e siècle

### Description

Ce tableau est une huile sur toile (de lin), peint vers la fin du 16e siècle ou le début du 17e siècle (?). Le châssis est en bois de résineux. Ce tableau a subi plusieurs restaurations, dont une en 1990 qui lui a rendu son éclat.

### Éléments descriptifs

**Catégories** : peinture

#### Iconographie :

Représentation dans un espace très rapproché de la Vierge, de l'Enfant Jésus et saint Jean-Baptiste (enfant). Il n'y a pas à l'arrière-plan d'indication architecturale. Seule la stèle sur laquelle est agenouillé saint Jean-Baptiste fait référence à l'espace. La Vierge est accroupie sur le sol, l'Enfant Jésus se blottit contre sa jambe. Il se retourne vers saint Jean-Baptiste situé à sa droite, qui tient dans sa main un chardonneret élégant et sa croix de prêcheur. L'oiseau a les pattes entravées par un fil que tient la Vierge. Le regard se focalise sur cette trilogie, en particulier sur l'oiseau, point central de la composition et autour duquel s'organisent regards et gestes dans une correspondance triangulaire.

Vierge

Enfant Jésus

saint Jean-Baptiste

chardonneret

croix

#### État de conservation :

oeuvre restaurée, bon état

### Informations complémentaires

**Thématiques** : patrimoine religieux de la Côte de Beaune

**Aire d'étude et canton** : Côte de Beaune

**Dénomination** : tableau

© Région Bourgogne-Franche-Comté, Inventaire du patrimoine



**Vue d'ensemble.**

21, Aloxe-Corton

N° de l'illustration : 20162100379NUC2A

Date : 2016

Auteur : Pierre-Marie Barbe-Richaud

Reproduction soumise à autorisation du titulaire des droits d'exploitation

© Région Bourgogne-Franche-Comté, Inventaire du patrimoine