

## OSTENSOIR-SOLEIL

Bourgogne-Franche-Comté, Côte-d'Or  
Aloxe-Corton

Situé dans : Église paroissiale Saint-Médard

Dossier IM21013251 réalisé en 2016

Auteur(s) : Marion Lenoir



### Historique

L'inscription gravée sous l'ostensorio informe que cet ostensorio-soleil est un don de Mme Borderel d'Aloxe-Corton pour l'église le 31 août 1890. Ce don suit l'inauguration de l'église Saint-Médard par Mgr Lecot, Évêque de Dijon, le 30 août 1890.

**Période(s) principale(s)** : 4e quart 19e siècle

**Dates** : 1890

### Description

L'ostensorio-soleil repose sur un pied de plan rectangulaire avec quatre supports en volutes. La tige à nœud circulaire est ornée d'un décor en relief. L'ostensorio est surmonté d'une croix sommitale fondue. La lunule est entourée d'un cercle serti de brillants.

### Éléments descriptifs

**Catégories** : orfèvrerie

#### Iconographie :

Les quatre supports du pied sont composés de volutes de feuilles d'acanthes. Sur le pied : agneau (face), Trinité (revers). Le nœud présente un cuir découpé dans lequel s'inscrit un cœur sacré de Jésus. Décors de flammèches ondulées dans les rayons de la gloire et angelots dans la nuée ; croix sommitale ornée de motifs végétaux.

Cœur Sacré de Jésus

Agneau mystique

pampre

blé

angelot

#### État de conservation :

bon état

### Informations complémentaires

**Thématiques** : patrimoine religieux de la Côte de Beaune

**Aire d'étude et canton** : Côte de Beaune

**Dénomination** : ostensorio

© Région Bourgogne-Franche-Comté, Inventaire du patrimoine





**Vue d'ensemble, de face.**

21, Aloxe-Corton

N° de l'illustration : 20162100325NUC2A

Date : 2016

Auteur : Pierre-Marie Barbe-Richaud

Reproduction soumise à autorisation du titulaire des droits d'exploitation

© Région Bourgogne-Franche-Comté, Inventaire du patrimoine



**Vue d'ensemble, revers.**

21, Aloxe-Corton

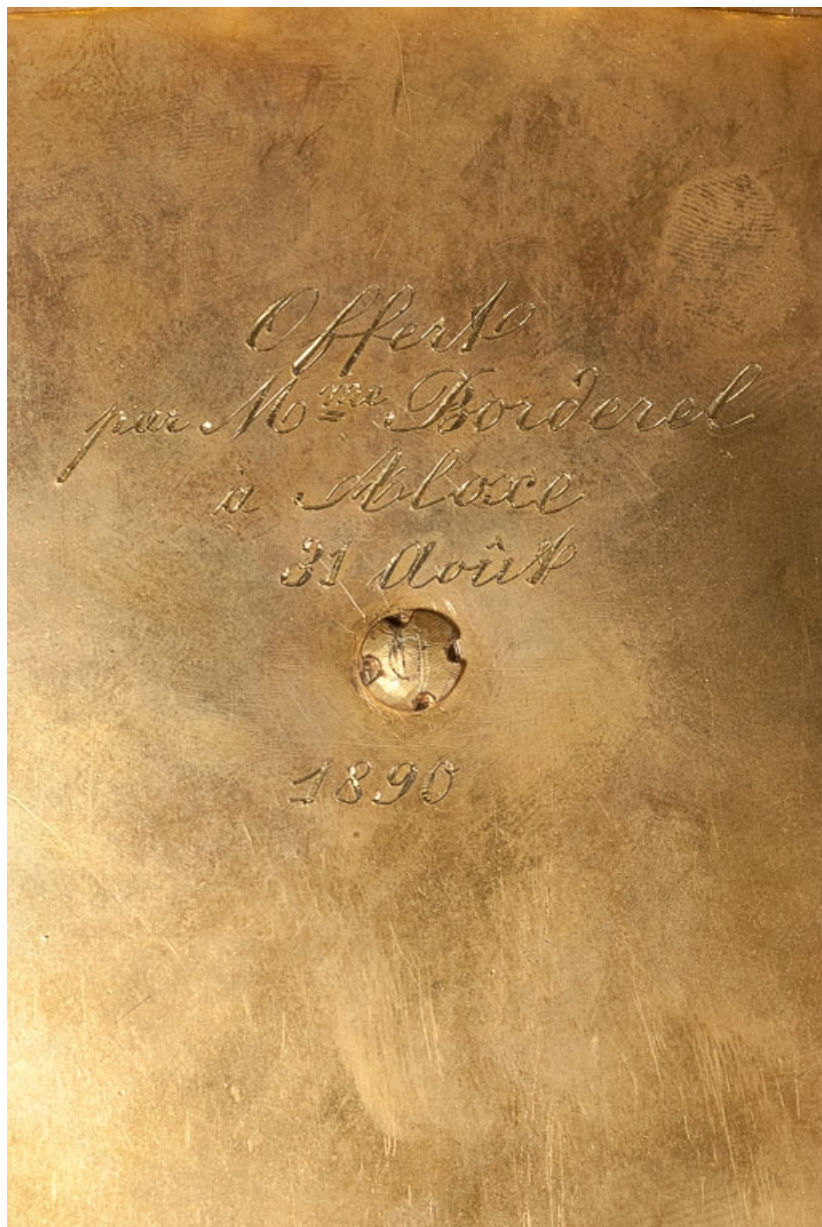
N° de l'illustration : 20162100326NUC2A

Date : 2016

Auteur : Pierre-Marie Barbe-Richaud

Reproduction soumise à autorisation du titulaire des droits d'exploitation

© Région Bourgogne-Franche-Comté, Inventaire du patrimoine



**Détail de l'inscription du donateur.**

21, Aloxe-Corton

N° de l'illustration : 20162100334NUC2A

Date : 2016

Auteur : Pierre-Marie Barbe-Richaud

Reproduction soumise à autorisation du titulaire des droits d'exploitation

© Région Bourgogne-Franche-Comté, Inventaire du patrimoine