

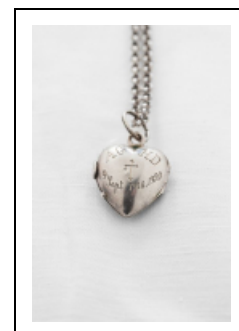
## 3E CŒUR DE DÉVOTION

Bourgogne-Franche-Comté, Côte-d'Or  
Pernand-Vergelesses

Situé dans : Église paroissiale Saint-Germain  
d'Auxerre

Dossier IM21013238 réalisé en 2016

Auteur(s) : Marion Lenoir



### Historique

Comme le signale l'inscription, ce cœur date de la décennie 1910-1920.

**Période(s) principale(s)** : 1er quart 20e siècle

### Description

Le boîtier en forme de cœur est réalisé en métal argenté. Le décor est gravé et ciselé sur l'avant, tandis que l'inscription est gravée sur le revers. Le cœur est fermé à l'aide d'une charnière et comporte un anneau permettant de le suspendre à une chaîne.

### Éléments descriptifs

**Catégories** : orfèvrerie

### Iconographie :

fleur  
croix

### Informations complémentaires

**Thématiques** : patrimoine religieux de la Côte de Beaune

**Aire d'étude et canton** : Côte de Beaune

**Dénomination** : cœur de dévotion

© Région Bourgogne-Franche-Comté, Inventaire du patrimoine



**Vue d'ensemble.**

21, Pernand-Vergelesses

N° de l'illustration : 20162100163NUC2A

Date : 2016

Auteur : Pierre-Marie Barbe-Richaud

Reproduction soumise à autorisation du titulaire des droits d'exploitation

© Région Bourgogne-Franche-Comté, Inventaire du patrimoine