

## CALICE ET PATÈNE

Bourgogne-Franche-Comté, Côte-d'Or  
Pernand-Vergelesses

Situé dans : Église paroissiale Saint-Germain  
d'Auxerre

Dossier IM21013229 réalisé en 2016

Auteur(s) : Marion Lenoir



### Historique

Le poinçon de premier titre (tête de vieillard) et le poinçon de garantie (tête de Cérès) indiquent que le calice et la patène ont été exécutés à Paris entre le 16 août 1819 et le 9 mai 1838. Le poinçon du maître révèle que l'orfèvre est Edme-Marin Tournemine, actif à Paris entre 1830 et 1837.

**Période(s) principale(s)** : 2e quart 19e siècle

**Auteur(s) de l'oeuvre** :

Edme-Marin Tournemine (orfèvre, signature)

### Description

Le calice comporte une coupe, unie et lisse, une fausse-coupe et une tige à collerette et à nœud sphérique. Le pied est de plan circulaire. Il forme un ensemble avec la patène.

### Éléments descriptifs

**Catégories** : orfèvrerie

#### Iconographie :

La fausse coupe présente un décor rapporté composé de trois médaillons présentant les allégories des trois vertus théologales : la Foi, l'Espérance et la Charité, reconnaissables à leurs attributs (ostensoir, ancre, enfants). Chaque médaillon est entouré d'un décor végétal : (pampres, roseau, joncs et épis de blé).

La tige comporte une collerette ornée de losanges et d'un nœud orné de trois têtes d'angelots, aux ailes repliées, entourées d'ornements végétaux : gerbes de blé et pampres. Le pied est orné de trois médaillons ovales suspendus à un nœud de ruban plissé. Chaque médaillon représente une scène de la vie du Christ.

Le revers de la patène est orné de symboles christiques (IHS surmonté d'une croix et cœur crucifère percé de trois clous) au centre d'une couronne d'épines.

Vertu théologique allégorie

couronne

épine

ancre

pampre

feuille de vigne

roseau

jonc

gerbe

blé

angelot  
croix latine  
Coeur Sacré de Jésus

**État de conservation :**  
bon état

## Sources documentaires

### Bibliographie

- ARMINJON, Catherine, BEAUPUIS, James, BILIMOFF, Michèle. Dictionnaire des poinçons de fabricants d'ouvrages d'or et d'argent de Paris et de la Seine, Tome I : 1798-1838. Paris : Imprimerie nationale, 1994. (Cahiers de l'inventaire ; 25).

## Informations complémentaires

**Thématiques :** patrimoine religieux de la Côte de Beaune

**Aire d'étude et canton :** Côte de Beaune

**Dénomination :** calice, patène

© Région Bourgogne-Franche-Comté, Inventaire du patrimoine



**Calice.**

21, Pernand-Vergelesses

N° de l'illustration : 20162100141NUC2A

Date : 2016

Auteur : Pierre-Marie Barbe-Richaud

Reproduction soumise à autorisation du titulaire des droits d'exploitation

© Région Bourgogne-Franche-Comté, Inventaire du patrimoine



**Calice.**

21, Pernand-Vergelesses

N° de l'illustration : 20162100142NUC2A

Date : 2016

Auteur : Pierre-Marie Barbe-Richaud

Reproduction soumise à autorisation du titulaire des droits d'exploitation

© Région Bourgogne-Franche-Comté, Inventaire du patrimoine



**Calice.**

21, Pernand-Vergelesses

N° de l'illustration : 20162100143NUC2A

Date : 2016

Auteur : Pierre-Marie Barbe-Richaud

Reproduction soumise à autorisation du titulaire des droits d'exploitation

© Région Bourgogne-Franche-Comté, Inventaire du patrimoine



**Calice.**

21, Pernand-Vergelesses

N° de l'illustration : 20162100144NUC2A

Date : 2016

Auteur : Pierre-Marie Barbe-Richaud

Reproduction soumise à autorisation du titulaire des droits d'exploitation

© Région Bourgogne-Franche-Comté, Inventaire du patrimoine





**Détail du décor du pied du calice.**

21, Pernand-Vergelesses

N° de l'illustration : 20162100145NUC2A

Date : 2016

Auteur : Pierre-Marie Barbe-Richaud

Reproduction soumise à autorisation du titulaire des droits d'exploitation

© Région Bourgogne-Franche-Comté, Inventaire du patrimoine



**Détail du décor du pied du calice.**

21, Pernand-Vergelesses

N° de l'illustration : 20162100146NUC2A

Date : 2016

Auteur : Pierre-Marie Barbe-Richaud

Reproduction soumise à autorisation du titulaire des droits d'exploitation

© Région Bourgogne-Franche-Comté, Inventaire du patrimoine





**Détail du décor du pied du calice.**

21, Pernand-Vergelesses

N° de l'illustration : 20162100147NUC2A

Date : 2016

Auteur : Pierre-Marie Barbe-Richaud

Reproduction soumise à autorisation du titulaire des droits d'exploitation

© Région Bourgogne-Franche-Comté, Inventaire du patrimoine



**Détail de poinçon.**

21, Pernand-Vergelesses

N° de l'illustration : 20162100148NUC2A

Date : 2016

Auteur : Pierre-Marie Barbe-Richaud

Reproduction soumise à autorisation du titulaire des droits d'exploitation

© Région Bourgogne-Franche-Comté, Inventaire du patrimoine



**Détail de poinçon.**

21, Pernand-Vergelesses

N° de l'illustration : 20162100149NUC2A

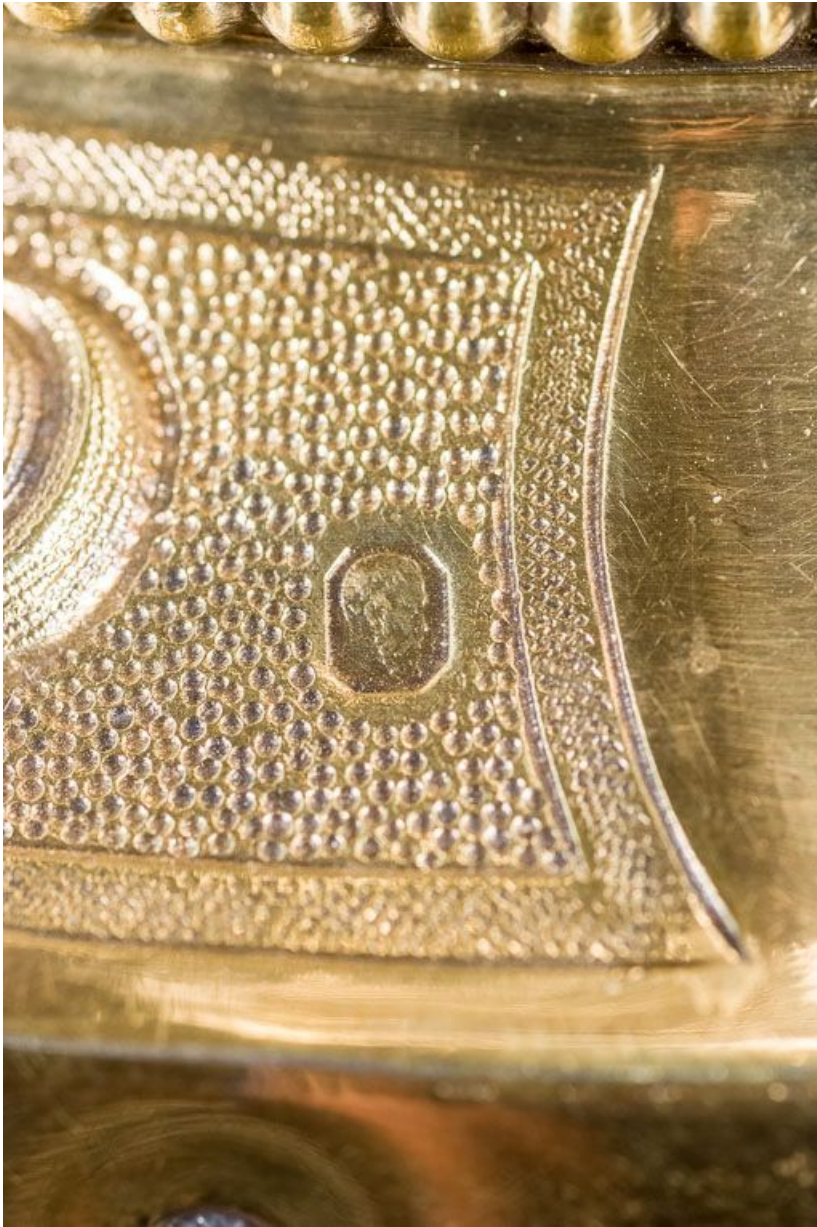
Date : 2016

Auteur : Pierre-Marie Barbe-Richaud

Reproduction soumise à autorisation du titulaire des droits d'exploitation

© Région Bourgogne-Franche-Comté, Inventaire du patrimoine





**Détail de poinçon sur le calice.**

21, Pernand-Vergelesses

N° de l'illustration : 20162100150NUC2A

Date : 2016

Auteur : Pierre-Marie Barbe-Richaud

Reproduction soumise à autorisation du titulaire des droits d'exploitation

© Région Bourgogne-Franche-Comté, Inventaire du patrimoine





**Patène: vue d'ensemble.**

21, Pernand-Vergelesses

N° de l'illustration : 20162100151NUC2A

Date : 2016

Auteur : Pierre-Marie Barbe-Richaud

Reproduction soumise à autorisation du titulaire des droits d'exploitation

© Région Bourgogne-Franche-Comté, Inventaire du patrimoine



**Détail des poinçons de la patène.**

21, Pernand-Vergelesses

N° de l'illustration : 20162100152NUC2A

Date : 2016

Auteur : Pierre-Marie Barbe-Richaud

Reproduction soumise à autorisation du titulaire des droits d'exploitation

© Région Bourgogne-Franche-Comté, Inventaire du patrimoine