

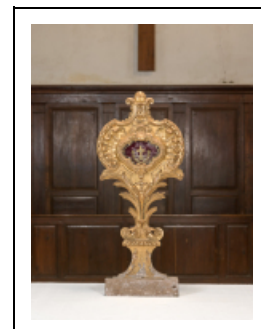
RELIQUAIRE DE LA VRAIE CROIX

Bourgogne-Franche-Comté, Côte-d'Or
Pernand-Vergelesses

Situé dans : Église paroissiale Saint-Germain
d'Auxerre

Dossier IM21013227 réalisé en 2016

Auteur(s) : Marion Lenoir



Historique

Ce reliquaire de la Vraie Croix semble dater du 19e siècle.

Période(s) principale(s) : 19e siècle

Description

Ce reliquaire en bois doré se compose d'une base rectangulaire. La monstrance, de forme quadrilobée, abrite une relique de la Vraie Croix sur un velours rouge.

Éléments descriptifs

Catégories : menuiserie ébénisterie, sculpture

Iconographie :

Objet recouvert de motifs rocaille à base de fleurs et de feuilles.

feuillage

fleur

volute

phylactère

globe

État de conservation :

altération ponctuelle, mauvaises conditions de conservation

Informations complémentaires

Thématiques : patrimoine religieux de la Côte de Beaune

Aire d'étude et canton : Côte de Beaune

Dénomination : reliquaire de la Vraie Croix

© Région Bourgogne-Franche-Comté, Inventaire du patrimoine



Vue d'ensemble.

21, Pernand-Vergelesses

N° de l'illustration : 20162100122NUC2A

Date : 2016

Auteur : Pierre-Marie Barbe-Richaud

Reproduction soumise à autorisation du titulaire des droits d'exploitation

© Région Bourgogne-Franche-Comté, Inventaire du patrimoine



Revers.

21, Pernand-Vergelesses

N° de l'illustration : 20162100123NUC2A

Date : 2016

Auteur : Pierre-Marie Barbe-Richaud

Reproduction soumise à autorisation du titulaire des droits d'exploitation

© Région Bourgogne-Franche-Comté, Inventaire du patrimoine