

STATUE (PETITE NATURE) : VIERGE À L'ENFANT

Bourgogne-Franche-Comté, Côte-d'Or
Pernand-Vergelesses

Situé dans : Église paroissiale Saint-Germain
d'Auxerre

Dossier IM21013218 réalisé en 2016

Auteur(s) : Marion Lenoir



Historique

Cette statue de la Vierge à l'Enfant date du milieu du 15e siècle. Les historiens Pierre Camp et Albert Colombet ont chacun mis en évidence la ressemblance de cette Vierge à l'Enfant avec celle de la rue Porte-aux-Lions à Dijon (conservée au musée du Louvre), la vierge de Plombières ou celle d'Auvillars. Ils la rattachent au type des Madones au Phylactère.

Période(s) principale(s) : milieu 15e siècle

Description

Cette statue de la Vierge à l'Enfant a été réalisée en calcaire. La pierre a été recouverte d'un badigeon blanc (au 19e siècle ?) et rehaussé de dorure.

Éléments descriptifs

Catégories : sculpture

Iconographie :

La Vierge à l'Enfant couronnée est représentée debout, de face, hanchée. Elle porte l'enfant sur le bras gauche et tenait dans sa main droite un objet disparu dont la base est en forme de rose. Le manteau, qui descend jusqu'au sol, couvre de longs cheveux bruns, ondulés ou tressés. L'Enfant tient dans sa main gauche un phylactère sur lequel est peinte une inscription.

Vierge à l'Enfant hanché de face en pied
phylactère
couronne

État de conservation :

bon état

Informations complémentaires

Thématiques : patrimoine religieux de la Côte de Beaune

Aire d'étude et canton : Côte de Beaune

Dénomination : statue

© Région Bourgogne-Franche-Comté, Inventaire du patrimoine



Vue d'ensemble.

21, Pernand-Vergelesses

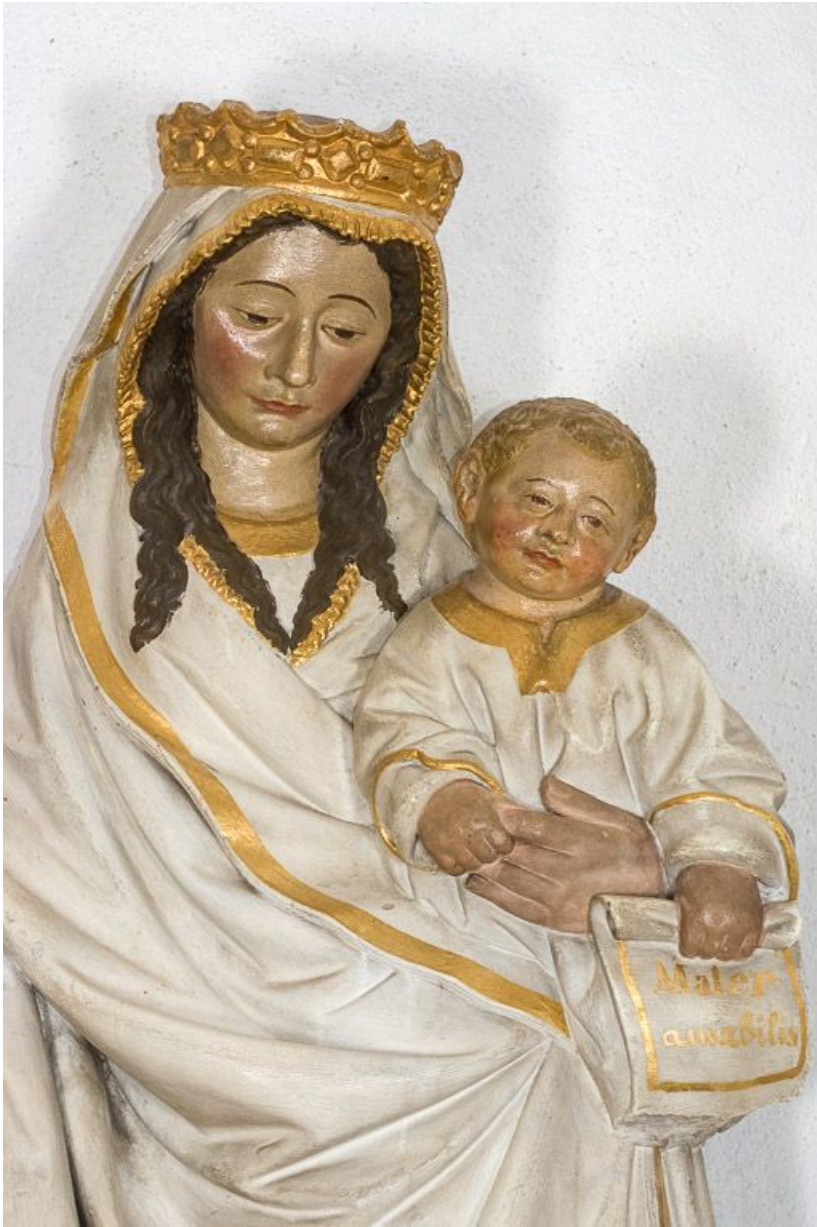
N° de l'illustration : 20162100231NUC2A

Date : 2016

Auteur : Pierre-Marie Barbe-Richaud

Reproduction soumise à autorisation du titulaire des droits d'exploitation

© Région Bourgogne-Franche-Comté, Inventaire du patrimoine



Détail des visages.

21, Pernand-Vergelesses

N° de l'illustration : 20162100233NUC2A

Date : 2016

Auteur : Pierre-Marie Barbe-Richaud

Reproduction soumise à autorisation du titulaire des droits d'exploitation

© Région Bourgogne-Franche-Comté, Inventaire du patrimoine



Détail de l'Enfant.

21, Pernand-Vergelesses

N° de l'illustration : 20162100232NUC2A

Date : 2016

Auteur : Pierre-Marie Barbe-Richaud

Reproduction soumise à autorisation du titulaire des droits d'exploitation

© Région Bourgogne-Franche-Comté, Inventaire du patrimoine