

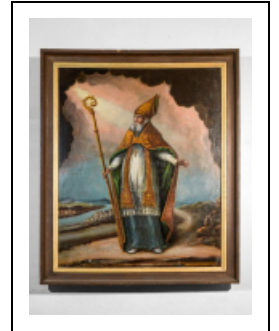
TABLEAU : SAINT GERMAIN D'AUXERRE

Bourgogne-Franche-Comté, Côte-d'Or
Pernand-Vergelesses

Situé dans : Église paroissiale Saint-Germain
d'Auxerre

Dossier IM21013214 réalisé en 2016

Auteur(s) : Marion Lenoir



Historique

Ce tableau représente un saint évêque, sans doute saint Germain d'Auxerre, saint patron de la paroisse.

Période(s) principale(s) : limite 18e siècle 19e siècle

Description

Vêtu en évêque, saint Germain l'Auxerrois ne porte pas d'autre attribut particulier.

Éléments descriptifs

Catégories : peinture

Structures : support rectangulaire vertical

Iconographie :

saint Germain d'Auxerre

mitre

crosse

nuage

État de conservation :

bon état

Informations complémentaires

Thématiques : patrimoine religieux de la Côte de Beaune

Aire d'étude et canton : Côte de Beaune

Dénomination : tableau

© Région Bourgogne-Franche-Comté, Inventaire du patrimoine



Vue d'ensemble.

21, Pernand-Vergelesses

N° de l'illustration : 20162100080NUC2A

Date : 2016

Auteur : Pierre-Marie Barbe-Richaud

Reproduction soumise à autorisation du titulaire des droits d'exploitation

© Région Bourgogne-Franche-Comté, Inventaire du patrimoine