

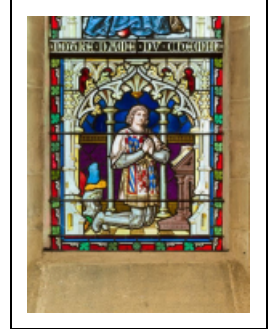
VERRIÈRES

Bourgogne-Franche-Comté, Côte-d'Or
Ladoix-Serrigny
rue de la Chapelle

Situé dans : Chapelle Notre-Dame-du-
Chemin

Dossier IM21013067 réalisé en 2015

Auteur(s) : Nicolas Potier



Historique

Les verrières ont été réalisées par Lucien Bégule, peintre-verrier lyonnais, pour la restauration du chœur au cours des années 1890.

Période(s) principale(s) : 4e quart 19e siècle

Auteur(s) de l'oeuvre :

Lucien Bégule (peintre-verrier, attribution par source)

Description

Ensemble de trois verrières archéologique installées dans le chœur. Les deux verrières latérales sont décoratives, portant un médaillon central représentant d'une part saint Roch et de l'autre saint Dominique. Ces deux verrières comportent également les armoiries des ducs de Bourgogne et de la famille de Clermont-Tonnerre. La verrière centrale représente la Vierge à l'enfant dans le registre supérieur et, dans le registre inférieur, le duc de Bourgogne Philippe le Bon en prière.

Éléments descriptifs

Catégories : vitrail

Iconographie :

Vierge à l'Enfant

duc

duc de Bourgogne

Philippe le Bon

saint Roch

saint Dominique

Informations complémentaires

Thématiques : patrimoine religieux de la Côte de Beaune

Aire d'étude et canton : Bourgogne

Dénomination : verrière

© Région Bourgogne-Franche-Comté, Inventaire du patrimoine



Vue d'ensemble des trois verrières du chœur.

21, Ladoix-Serrigny rue de la Chapelle

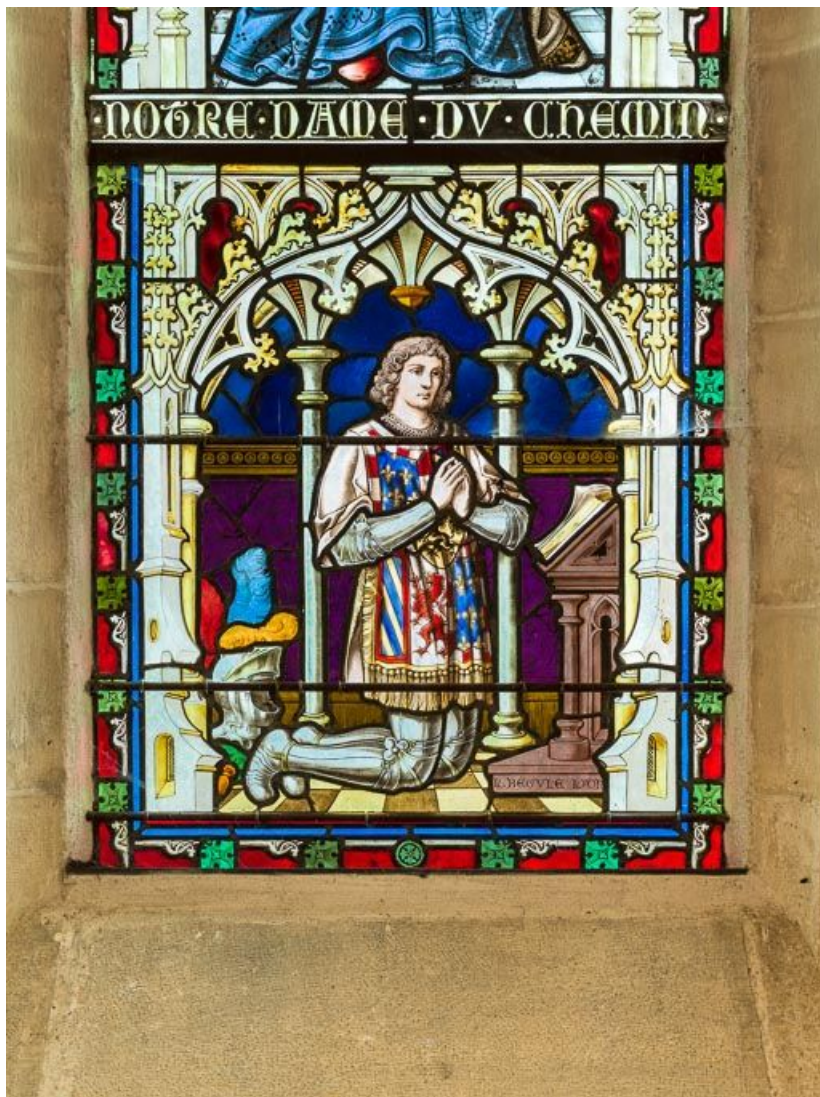
N° de l'illustration : 20152100639NUC4A

Date : 2015

Auteur : Pierre-Marie Barbe-Richaud

Reproduction soumise à autorisation du titulaire des droits d'exploitation

© Région Bourgogne-Franche-Comté, Inventaire du patrimoine



Détail : Philippe le Bon.

21, Ladoix-Serrigny rue de la Chapelle

N° de l'illustration : 20152100640NUC4A

Date : 2015

Auteur : Pierre-Marie Barbe-Richaud

Reproduction soumise à autorisation du titulaire des droits d'exploitation

© Région Bourgogne-Franche-Comté, Inventaire du patrimoine