

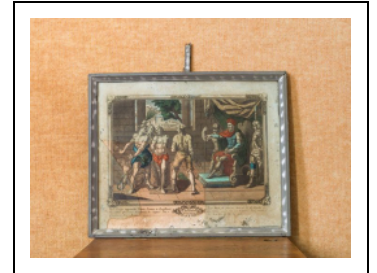
## CHEMIN DE CROIX

Bourgogne-Franche-Comté, Côte-d'Or  
Chorey-les-Beaune  
rue de l'Église

Situé dans : Église paroissiale Saint-Luc

Dossier IM21013058 réalisé en 2015

Auteur(s) : Nicolas Potier



## Historique

Le chemin de croix date de la première moitié du 19e siècle. Les gravures sont signées « A Paris chez Jean rue Jean de Beauvais n°32 ».

**Période(s) principale(s)** : 1ère moitié 19e siècle

**Auteur(s) de l'oeuvre** :

Jean (imprimeur, signature)

## Description

Ensemble de 13 cadres en bois peint, surmontés chacun d'une petite croix, contenant des estampes colorées, ainsi que les versets bibliques correspondant à chaque épisode, en latin et en français. Il manque la septième station.

## Éléments descriptifs

**Catégories** : imprimerie

**Iconographie** :

chemin de croix

## Informations complémentaires

**Thématiques** : patrimoine religieux de la Côte de Beaune

**Aire d'étude et canton** : Bourgogne

**Dénomination** : chemin de croix

© Région Bourgogne-Franche-Comté, Inventaire du patrimoine



**Première station : Jésus est condamné à mort.**

21, Chorey-les-Beaune rue de l' Église

N° de l'illustration : 20152100709NUC4A

Date : 2015

Auteur : Pierre-Marie Barbe-Richaud

Reproduction soumise à autorisation du titulaire des droits d'exploitation

© Région Bourgogne-Franche-Comté, Inventaire du patrimoine



**Deuxième station : Jésus est chargé de sa croix.**

21, Chorey-les-Beaune rue de l' Église

N° de l'illustration : 20152100714NUC4A

Date : 2015

Auteur : Pierre-Marie Barbe-Richaud

Reproduction soumise à autorisation du titulaire des droits d'exploitation

© Région Bourgogne-Franche-Comté, Inventaire du patrimoine



**Troisième station : Jésus tombe sous le bois de la croix.**

21, Chorey-les-Beaune rue de l' Église

N° de l'illustration : 20152100712NUC4A

Date : 2015

Auteur : Pierre-Marie Barbe-Richaud

Reproduction soumise à autorisation du titulaire des droits d'exploitation

© Région Bourgogne-Franche-Comté, Inventaire du patrimoine



**Quatrième station : Jésus rencontre sa Mère.**

21, Chorey-les-Beaune rue de l' Église

N° de l'illustration : 20152100713NUC4A

Date : 2015

Auteur : Pierre-Marie Barbe-Richaud

Reproduction soumise à autorisation du titulaire des droits d'exploitation

© Région Bourgogne-Franche-Comté, Inventaire du patrimoine



**Cinquième station : Simon le Cyrénéen aide Jésus à porter sa croix.**

21, Chorey-les-Beaune rue de l' Église

N° de l'illustration : 20152100717NUC4A

Date : 2015

Auteur : Pierre-Marie Barbe-Richaud

Reproduction soumise à autorisation du titulaire des droits d'exploitation

© Région Bourgogne-Franche-Comté, Inventaire du patrimoine



**Sixième station : Véronique essuie la face de Jésus.**

21, Choley-les-Beaune rue de l' Église

N° de l'illustration : 20152100711NUC4A

Date : 2015

Auteur : Pierre-Marie Barbe-Richaud

Reproduction soumise à autorisation du titulaire des droits d'exploitation

© Région Bourgogne-Franche-Comté, Inventaire du patrimoine



**Huitième station : Jésus console les filles de Jérusalem.**

21, Chorey-les-Beaune rue de l' Église

N° de l'illustration : 20152100719NUC4A

Date : 2015

Auteur : Pierre-Marie Barbe-Richaud

Reproduction soumise à autorisation du titulaire des droits d'exploitation

© Région Bourgogne-Franche-Comté, Inventaire du patrimoine



**Neuvième station : Jésus tombe pour la 3e fois.**

21, Chorey-les-Beaune rue de l' Église

N° de l'illustration : 20152100708NUC4A

Date : 2015

Auteur : Pierre-Marie Barbe-Richaud

Reproduction soumise à autorisation du titulaire des droits d'exploitation

© Région Bourgogne-Franche-Comté, Inventaire du patrimoine



**Dizième station : Jésus est dépouillé de ses vêtements.**

21, Chorey-les-Beaune rue de l' Église

N° de l'illustration : 20152100710NUC4A

Date : 2015

Auteur : Pierre-Marie Barbe-Richaud

Reproduction soumise à autorisation du titulaire des droits d'exploitation

© Région Bourgogne-Franche-Comté, Inventaire du patrimoine



**Onzième station : Jésus est attaché à la croix.**

21, Chorey-les-Beaune rue de l' Église

N° de l'illustration : 20152100716NUC4A

Date : 2015

Auteur : Pierre-Marie Barbe-Richaud

Reproduction soumise à autorisation du titulaire des droits d'exploitation

© Région Bourgogne-Franche-Comté, Inventaire du patrimoine



**Douzième station : Jésus meurt sur la croix.**

21, Chorey-les-Beaune rue de l' Église

N° de l'illustration : 20152100715NUC4A

Date : 2015

Auteur : Pierre-Marie Barbe-Richaud

Reproduction soumise à autorisation du titulaire des droits d'exploitation

© Région Bourgogne-Franche-Comté, Inventaire du patrimoine



**Treizième station : Jésus est descendu de la croix et remis à sa mère.**

21, Chorey-les-Beaune rue de l' Église

N° de l'illustration : 20152100718NUC4A

Date : 2015

Auteur : Pierre-Marie Barbe-Richaud

Reproduction soumise à autorisation du titulaire des droits d'exploitation

© Région Bourgogne-Franche-Comté, Inventaire du patrimoine