

TABLEAU : L'INVENTION DU ROSAIRE

Bourgogne-Franche-Comté, Côte-d'Or
Chorey-les-Beaune
rue de l' Église

Situé dans : Église paroissiale Saint-Luc

Dossier IM21013037 réalisé en 2015

Auteur(s) : Nicolas Potier



Historique

Tableau daté et signé : A SANDIER 1866.

Période(s) principale(s) : 3e quart 19e siècle

Dates : 1866 (porte la date)

Auteur(s) de l'oeuvre :

Albert Sandier (peintre, signature)

Éléments descriptifs

Catégories : peinture

Iconographie :

saint Dominique

sainte Catherine de Sienne

Vierge

Enfant Jésus

rosaire

Informations complémentaires

Thématiques : patrimoine religieux de la Côte de Beaune

Aire d'étude et canton : Bourgogne

Dénomination : tableau

© Région Bourgogne-Franche-Comté, Inventaire du patrimoine



Vue d'ensemble.

21, Chorey-les-Beaune rue de l' Église

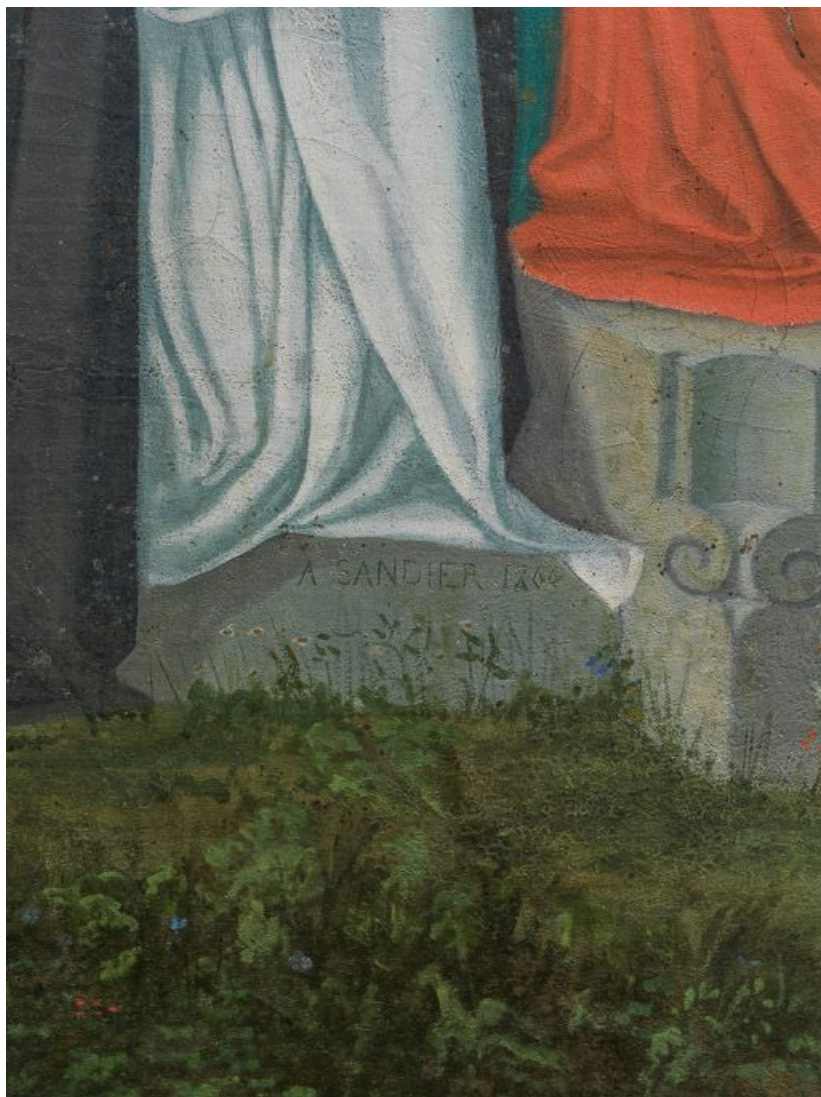
N° de l'illustration : 20152100297NUC4A

Date : 2015

Auteur : Pierre-Marie Barbe-Richaud

Reproduction soumise à autorisation du titulaire des droits d'exploitation

© Région Bourgogne-Franche-Comté, Inventaire du patrimoine



Détail : signature et date.

21, Chorey-les-Beaune rue de l' Église

N° de l'illustration : 20152100298NUC4A

Date : 2015

Auteur : Pierre-Marie Barbe-Richaud

Reproduction soumise à autorisation du titulaire des droits d'exploitation

© Région Bourgogne-Franche-Comté, Inventaire du patrimoine