

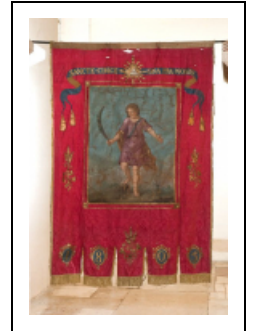
BANNIÈRE DE PROCESSION : SAINT CYR ET ADORATION DU SAINT SACREMENT

Bourgogne-Franche-Comté, Côte-d'Or
Volnay

Situé dans : Église paroissiale Saint-Cyr-et-Sainte-Julitte

Dossier IM21012528 réalisé en 2011 revu en 2012

Auteur(s) : Elisabeth Réveillon



Période(s) principale(s) : 1er quart 19e siècle

Dates : 1805

Description

Bannière en damas de soie rouge, un seul lé (lisière verte à bord blanc) ; application de toile peinte sur les deux faces. Décor peint en doré, inscriptions et date en doré sur fond bleu.

Éléments descriptifs

Catégories : tissu

Iconographie :

Sur une face, saint Cyr tenant une palme, sur l'autre, deux anges agenouillés sur des nuées de part et d'autre d'un ostensor.

saint Cyr : palme

ange : agenouillé

ostensor

ornementation blé raisin phylactère gloire

Informations complémentaires

Thématiques : patrimoine religieux de la Côte de Beaune

Aire d'étude et canton : Côte de Beaune

Dénomination : bannière de procession

© Région Bourgogne-Franche-Comté, Inventaire du patrimoine



Vue d'ensemble : Adoration du Saint Sacrement.
21, Volnay

N° de l'illustration : 20112100244NUC2A

Date : 2011

Auteur : Pierre-Marie Barbe-Richaud

Reproduction soumise à autorisation du titulaire des droits d'exploitation

© Région Bourgogne-Franche-Comté, Inventaire du patrimoine



Vue d'ensemble : saint Cyr.
21, Volnay

N° de l'illustration : 20112100242NUC2A

Date : 2011

Auteur : Pierre-Marie Barbe-Richaud

Reproduction soumise à autorisation du titulaire des droits d'exploitation

© Région Bourgogne-Franche-Comté, Inventaire du patrimoine



Détail : saint Cyr.
21, Volnay

N° de l'illustration : 20112100243NUC2A

Date : 2011

Auteur : Pierre-Marie Barbe-Richaud

Reproduction soumise à autorisation du titulaire des droits d'exploitation

© Région Bourgogne-Franche-Comté, Inventaire du patrimoine