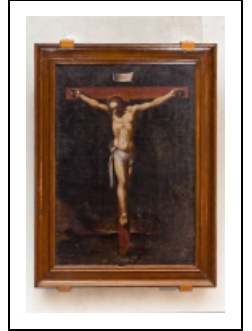


TABLEAU : CHRIST EN CROIX

Bourgogne-Franche-Comté, Côte-d'Or
Volnay

Situé dans : Église paroissiale Saint-Cyr-et-Sainte-Julitte

Dossier IM21012515 réalisé en 2011 revu en 2012
Auteur(s) : Elisabeth Réveillon



Période(s) principale(s) : 17e siècle

Description

Cadre en bois mouluré peint en marron.

Éléments descriptifs

Catégories : peinture

Structures : support rectangulaire vertical

Iconographie :

Christ en croix
armoiries

État de conservation :

oeuvre restaurée

Informations complémentaires

Thématiques : patrimoine religieux de la Côte de Beaune

Aire d'étude et canton : Côte de Beaune

Dénomination : tableau

© Région Bourgogne-Franche-Comté, Inventaire du patrimoine



Vue d'ensemble.

21, Volnay

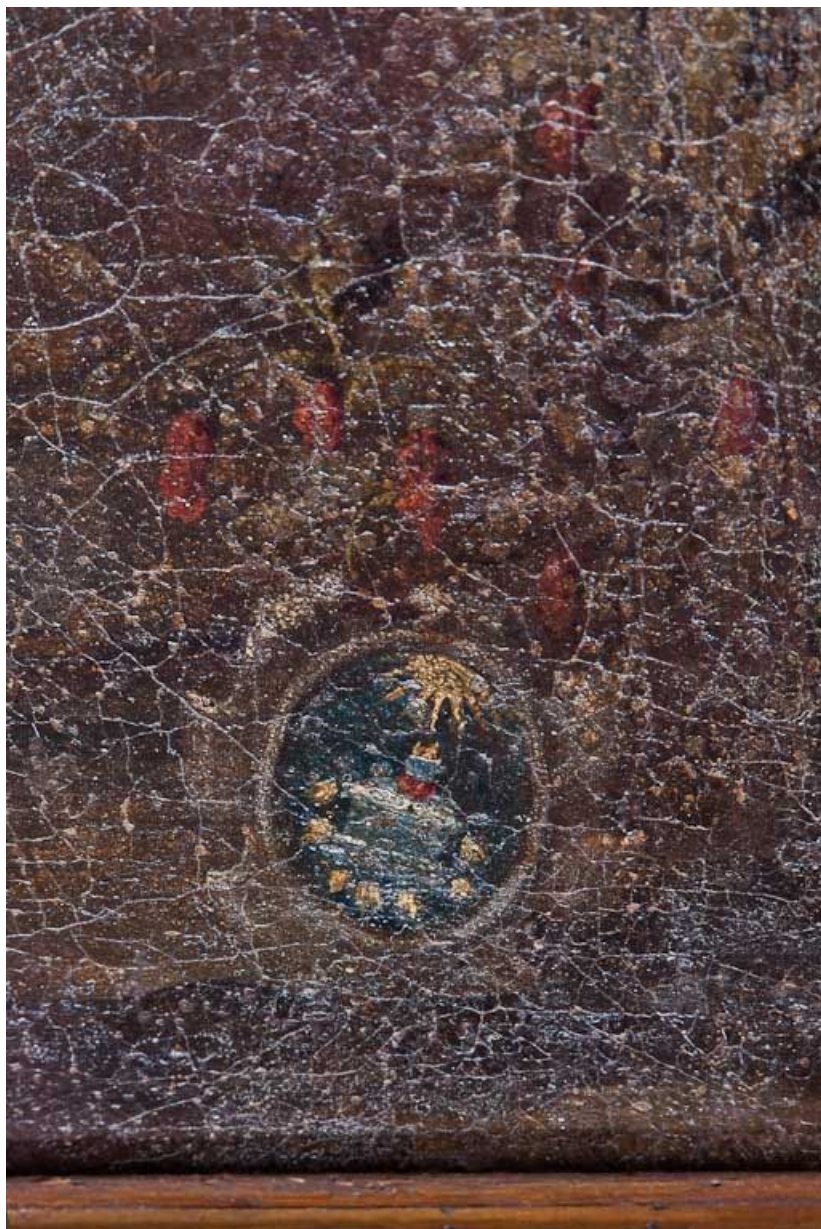
N° de l'illustration : 20112100159NUC2A

Date : 2011

Auteur : Pierre-Marie Barbe-Richaud

Reproduction soumise à autorisation du titulaire des droits d'exploitation

© Région Bourgogne-Franche-Comté, Inventaire du patrimoine



Détail des armoiries.

21, Volnay

N° de l'illustration : 20112100160NUC2A

Date : 2011

Auteur : Pierre-Marie Barbe-Richaud

Reproduction soumise à autorisation du titulaire des droits d'exploitation

© Région Bourgogne-Franche-Comté, Inventaire du patrimoine