

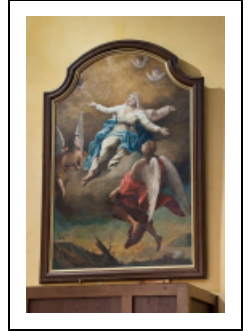
## TABLEAU : L'ASSOMPTION

Bourgogne-Franche-Comté, Côte-d'Or  
Pommard

Situé dans : Église paroissiale Saint-Pierre

Dossier IM21012481 réalisé en 2011 revu en  
2012

Auteur(s) : Elisabeth Réveillon



**Période(s) principale(s) :** 18e siècle

### Description

Cadre à traverse supérieure chantournée, peint en faux bois, liseré doré sur le bord interne.

### Éléments descriptifs

**Catégories :** peinture

#### Iconographie :

Assomption : ange  
angelot  
fond de paysage

#### État de conservation :

oeuvre restaurée

### Sources documentaires

#### Bibliographie

- VOILLERY, abbé. Monographie de l'église de Pommard. Beaune : Impr. Arthur Batault, 1897.

### Informations complémentaires

**Thématiques :** patrimoine religieux de la Côte de Beaune

**Aire d'étude et canton :** Côte de Beaune

**Dénomination :** tableau

© Région Bourgogne-Franche-Comté, Inventaire du patrimoine



**Vue d'ensemble.**  
21, Pommard

N° de l'illustration : 20112100587NUC2A

Date : 2011

Auteur : Pierre-Marie Barbe-Richaud

Reproduction soumise à autorisation du titulaire des droits d'exploitation

© Région Bourgogne-Franche-Comté, Inventaire du patrimoine