

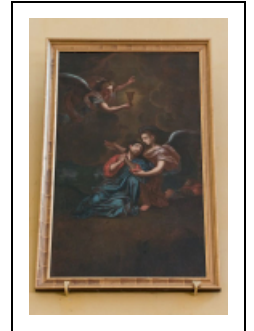
## **TABLEAU : LE CHRIST AU JARDIN DES OLIVIERS**

Bourgogne-Franche-Comté, Côte-d'Or  
Pommard

Situé dans : Église paroissiale Saint-Pierre

Dossier IM21012471 réalisé en 2011 revu en  
2012

Auteur(s) : Elisabeth Réveillon



### **Historique**

Ce tableau du 18e siècle (?) est une copie interprétée, d'après la gravure de Gilles Rousselet, d'une composition de Charles Le Brun.

**Période(s) principale(s)** : 18e siècle

### **Description**

Cadre en bois doré à la feuille.

#### **Éléments descriptifs**

**Catégories** : peinture

**Structures** : support rectangulaire vertical

#### **Iconographie :**

Agonie du Christ : Christ souffrant

ange

calice

#### **État de conservation :**

oeuvre restaurée

### **Sources documentaires**

#### **Bibliographie**

- VOILLERY, abbé. Monographie de l'église de Pommard. Beaune : Impr. Arthur Batault, 1897.

### **Informations complémentaires**

**Thématiques** : patrimoine religieux de la Côte de Beaune

**Aire d'étude et canton** : Côte de Beaune

**Dénomination** : tableau

© Région Bourgogne-Franche-Comté, Inventaire du patrimoine



**Vue d'ensemble.**

21, Pommard

N° de l'illustration : 20112100583NUC2A

Date : 2011

Auteur : Pierre-Marie Barbe-Richaud

Reproduction soumise à autorisation du titulaire des droits d'exploitation

© Région Bourgogne-Franche-Comté, Inventaire du patrimoine