

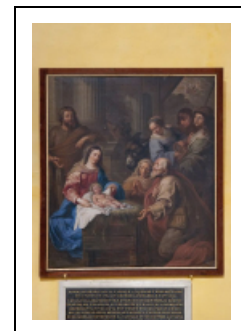
TABLEAU : L'ADORATION DES BERGERS

Bourgogne-Franche-Comté, Côte-d'Or
Pommard

Situé dans : Église paroissiale Saint-Pierre

Dossier IM21012469 réalisé en 2011 revu en 2012

Auteur(s) : Elisabeth Réveillon



Historique

Toile attribuée au peintre anversois Erasmus II Quellinus (Erasme Quellin le Jeune) (cf. Jacques Foucart, Jean Lacambre, "Grands tableaux d'autel flamands inédits ou peu connus, conservés en France", La Revue du Louvre et des Musées de France, 1978/1, p. 9-10). Si le tableau est bien en rapport avec la plaque commémorative, il s'agit d'un don de la famille Marey-Monge en hommage à Nicolas Joseph Marey, député de la Côte-d'Or à la Convention de 1792 à 1795 et gendre de Gaspard Monge.

Période(s) principale(s) : milieu 17^e siècle

Auteur(s) de l'oeuvre :
Erasmus Quellinus II (peintre)

Description

Cadre en chêne, liseré doré sur le bord interne.

Éléments descriptifs

Catégories : peinture

Structures : support rectangulaire vertical

Iconographie

Adoration des bergers : boeuf
âne
décor d'architecture

Sources documentaires

Bibliographie

- VOILLERY, abbé. Monographie de l'église de Pommard. Beaune : Impr. Arthur Batault, 1897.

Informations complémentaires

Thématiques : patrimoine religieux de la Côte de Beaune

Aire d'étude et canton : Côte de Beaune

Dénomination : tableau

© Région Bourgogne-Franche-Comté, Inventaire du patrimoine



Vue d'ensemble.

21, Pommard

N° de l'illustration : 20112100574NUC2A

Date : 2011

Auteur : Pierre-Marie Barbe-Richaud

Reproduction soumise à autorisation du titulaire des droits d'exploitation

© Région Bourgogne-Franche-Comté, Inventaire du patrimoine