

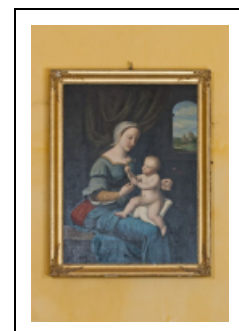
TABLEAU : VIERGE À L'ENFANT (LA VIERGE À L'OEILLET)

Bourgogne-Franche-Comté, Côte-d'Or
Pommard

Situé dans : Église paroissiale Saint-Pierre

Dossier IM21012466 réalisé en 2011 revu en
2012

Auteur(s) : Elisabeth Réveillon



Historique

Copie agrandie de la Vierge à l'oeillet de Raphaël, réalisée au 19e siècle (d'après celle conservée au musée du Louvre ?).

Période(s) principale(s) : 19e siècle

Description

Cadre en bois doré à décor de stuc.

Éléments descriptifs

Catégories : peinture

Structures : support rectangulaire vertical

Iconographie :

Vierge à l'Enfant : oeillet

vue d'intérieur

draperie

fenêtre

fond de paysage

Sources documentaires

Bibliographie

- VOILLERY, abbé. Monographie de l'église de Pommard. Beaune : Impr. Arthur Batault, 1897.

Informations complémentaires

Thématiques : patrimoine religieux de la Côte de Beaune

Aire d'étude et canton : Côte de Beaune

Dénomination : tableau

© Région Bourgogne-Franche-Comté, Inventaire du patrimoine



Vue d'ensemble.

21, Pommard

N° de l'illustration : 20112100571NUC2A

Date : 2011

Auteur : Pierre-Marie Barbe-Richaud

Reproduction soumise à autorisation du titulaire des droits d'exploitation

© Région Bourgogne-Franche-Comté, Inventaire du patrimoine