

TABLEAU D'AUTEL : L'ANNONCIATION

Bourgogne-Franche-Comté, Côte-d'Or
Pommard

Situé dans : Église paroissiale Saint-Pierre

Dossier IM21012464 réalisé en 2011 revu en
2012

Auteur(s) : Elisabeth Réveillon



Historique

Copie d'une composition de Pierre Dulin (1669-1748) conservée au musée d'Evreux, d'après la gravure de Jean Audran (1667-1756). Tableau exécuté en 1782 par Charles Félix Mulnier, peintre du roi de Pologne Stanislas, auteur du portrait du docteur Jean-Baptiste Bourgeois conservé à l'hôtel-Dieu de Beaune (IM21003430).

Période(s) principale(s) : 4e quart 18e siècle

Dates : 1782

Auteur(s) de l'oeuvre :

Charles Félix Mulnier (peintre), Pierre Dulin (peintre)

Description

Cadre à bord supérieur chantourné.

Éléments descriptifs

Catégories : peinture

Iconographie :

Annonciation

Sources documentaires

Bibliographie

- VOILLERY, abbé. Monographie de l'église de Pommard. Beaune : Impr. Arthur Batault, 1897.

Informations complémentaires

Thématiques : patrimoine religieux de la Côte de Beaune

Aire d'étude et canton : Côte de Beaune

Dénomination : tableau d'autel

© Région Bourgogne-Franche-Comté, Inventaire du patrimoine



Vue d'ensemble.

21, Pommard

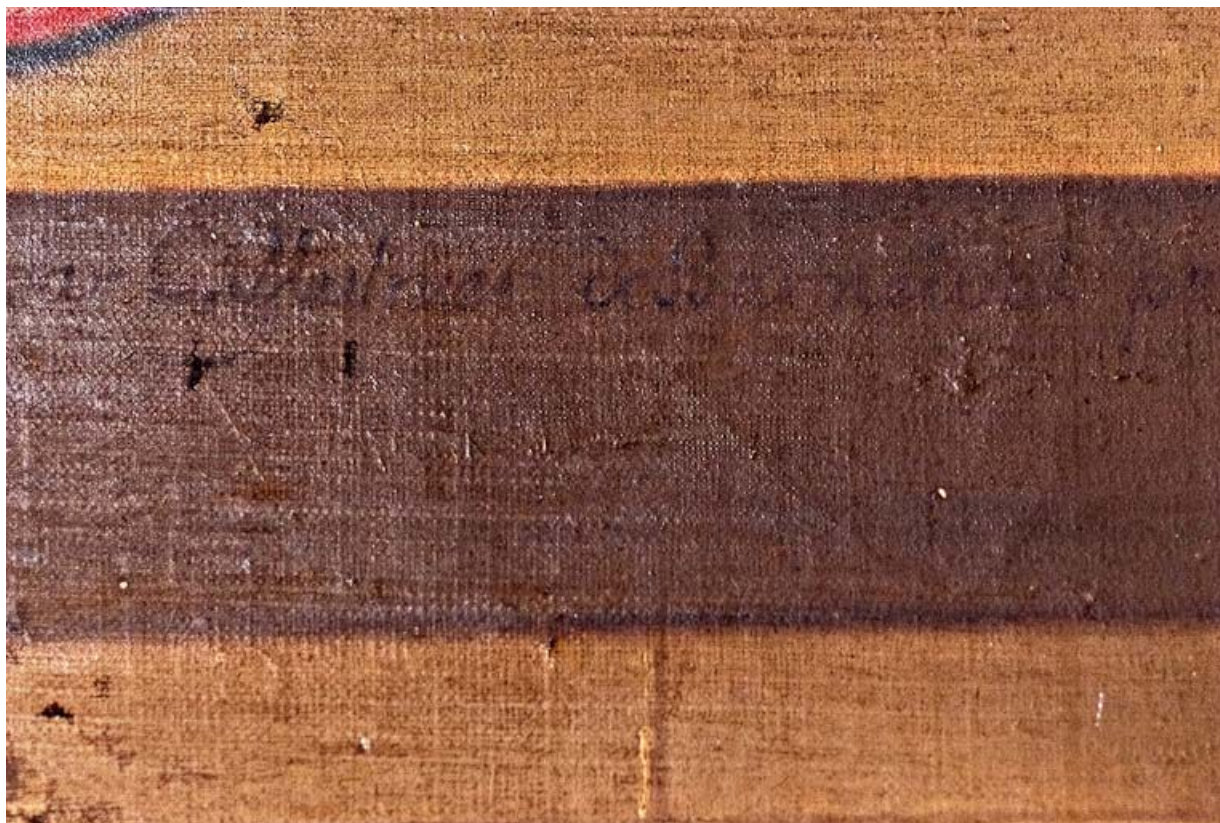
N° de l'illustration : 20112100524NUC2AQ

Date : 2011

Auteur : Pierre-Marie Barbe-Richaud

Reproduction soumise à autorisation du titulaire des droits d'exploitation

© Région Bourgogne-Franche-Comté, Inventaire du patrimoine



Détail de la signature.

21, Pommard

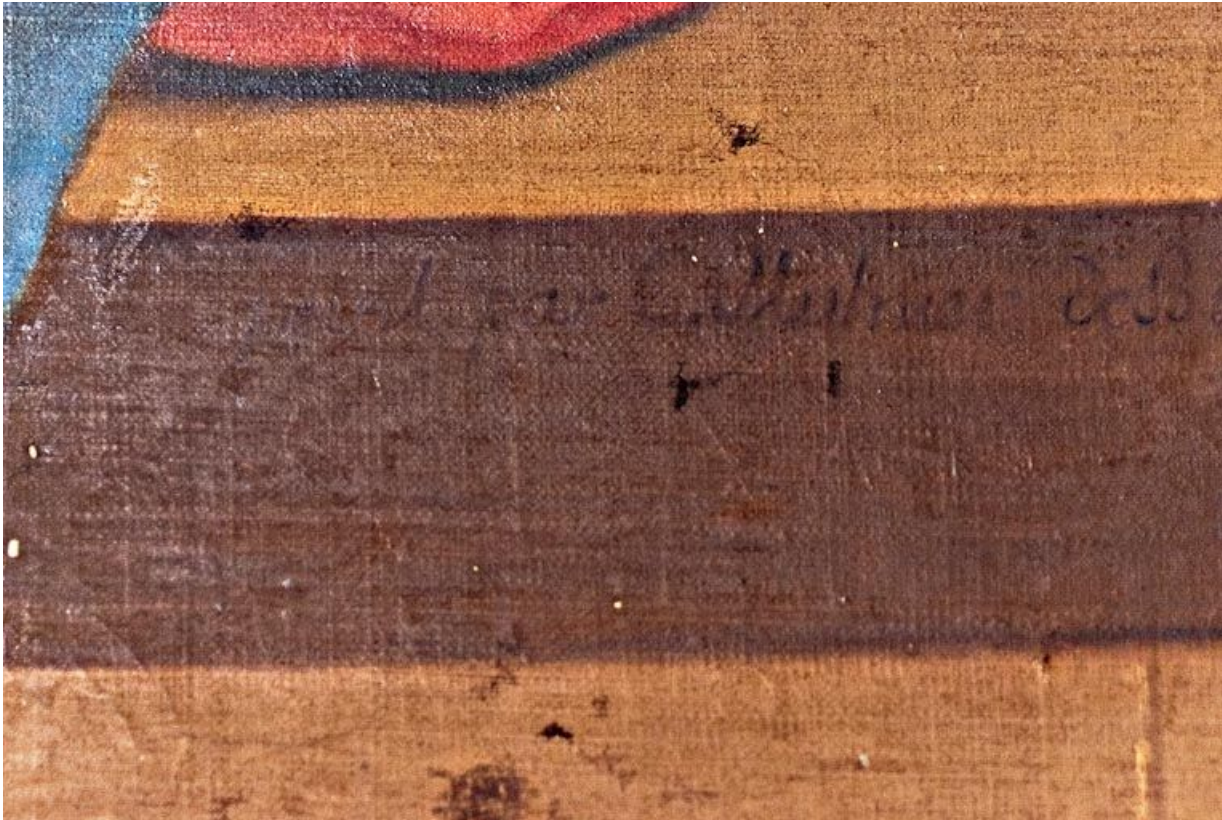
N° de l'illustration : 20112100526NUC2A

Date : 2011

Auteur : Pierre-Marie Barbe-Richaud

Reproduction soumise à autorisation du titulaire des droits d'exploitation

© Région Bourgogne-Franche-Comté, Inventaire du patrimoine



Détail de la signature.

21, Pommard

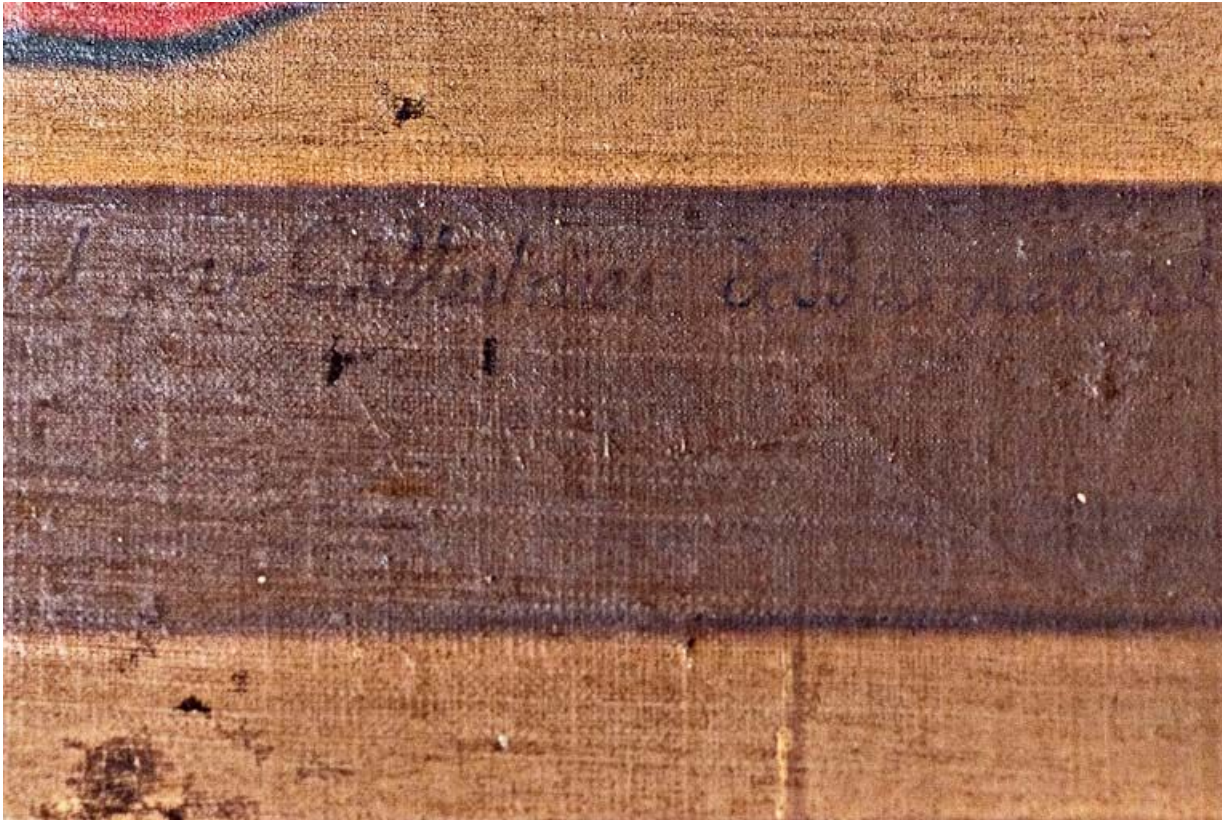
N° de l'illustration : 20112100525NUC2A

Date : 2011

Auteur : Pierre-Marie Barbe-Richaud

Reproduction soumise à autorisation du titulaire des droits d'exploitation

© Région Bourgogne-Franche-Comté, Inventaire du patrimoine



Détail de la signature.

21, Pommard

N° de l'illustration : 20112100527NUC2A

Date : 2011

Auteur : Pierre-Marie Barbe-Richaud

Reproduction soumise à autorisation du titulaire des droits d'exploitation

© Région Bourgogne-Franche-Comté, Inventaire du patrimoine



Détail de la signature.

21, Pommard

N° de l'illustration : 20112100528NUC2A

Date : 2011

Auteur : Pierre-Marie Barbe-Richaud

Reproduction soumise à autorisation du titulaire des droits d'exploitation

© Région Bourgogne-Franche-Comté, Inventaire du patrimoine



Détail de la signature.

21, Pommard

N° de l'illustration : 20112100529NUC2A

Date : 2011

Auteur : Pierre-Marie Barbe-Richaud

Reproduction soumise à autorisation du titulaire des droits d'exploitation

© Région Bourgogne-Franche-Comté, Inventaire du patrimoine



Détail de la signature.

21, Pommard

N° de l'illustration : 20112100530NUC2A

Date : 2011

Auteur : Pierre-Marie Barbe-Richaud

Reproduction soumise à autorisation du titulaire des droits d'exploitation

© Région Bourgogne-Franche-Comté, Inventaire du patrimoine