

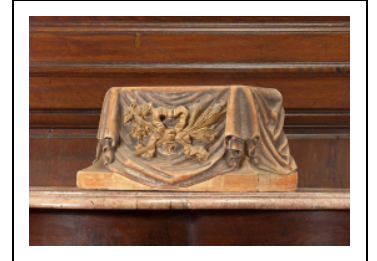
THABOR

Bourgogne-Franche-Comté, Côte-d'Or
Pommard

Situé dans : Église paroissiale Saint-Pierre

Dossier IM21012458 réalisé en 2011 revu en
2012

Auteur(s) : Elisabeth Réveillon



Période(s) principale(s) : 2e moitié 19e siècle

Description

Thabor en résineux sculpté, peint et doré. Revers plat, peint en bleu comme le dessus.

Éléments descriptifs

Catégories : sculpture

Iconographie :

Décor de grappe de raisin et d'épis de blé liés par un ruban plissé, sur une draperie ornant trois côtés.
symbole christique blé raisin
ornementation ruban plissé à draperie

Sources documentaires

Bibliographie

- VOILLERY, abbé. Monographie de l'église de Pommard. Beaune : Impr. Arthur Batault, 1897.

Informations complémentaires

Thématiques : patrimoine religieux de la Côte de Beaune

Aire d'étude et canton : Côte de Beaune

Dénomination : thabor

© Région Bourgogne-Franche-Comté, Inventaire du patrimoine



Vue d'ensemble.

21, Pommard

N° de l'illustration : 20112100613NUC2A

Date : 2011

Auteur : Pierre-Marie Barbe-Richaud

Reproduction soumise à autorisation du titulaire des droits d'exploitation

© Région Bourgogne-Franche-Comté, Inventaire du patrimoine