

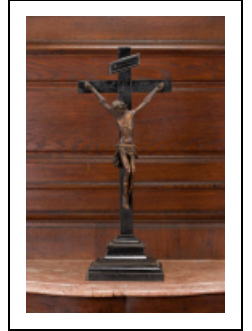
CROIX DE SACRISTIE (?)

Bourgogne-Franche-Comté, Côte-d'Or
Pommard

Situé dans : Église paroissiale Saint-Pierre

Dossier IM21012441 réalisé en 2011 revu en
2012

Auteur(s) : Brigitte Fromaget



Période(s) principale(s) : 17e siècle

Description

Christ en bois non peint sur croix à socle mouluré peinte en noir. Couronne rapportée en brindilles. Sous la peinture du titulus on distingue INRI en léger relief.

Éléments descriptifs

Catégories : sculpture

Structures : revers sculpté

Iconographie :

crucifix

Sources documentaires

Bibliographie

- VOILLERY, abbé. Monographie de l'église de Pommard. Beaune : Impr. Arthur Batault, 1897.

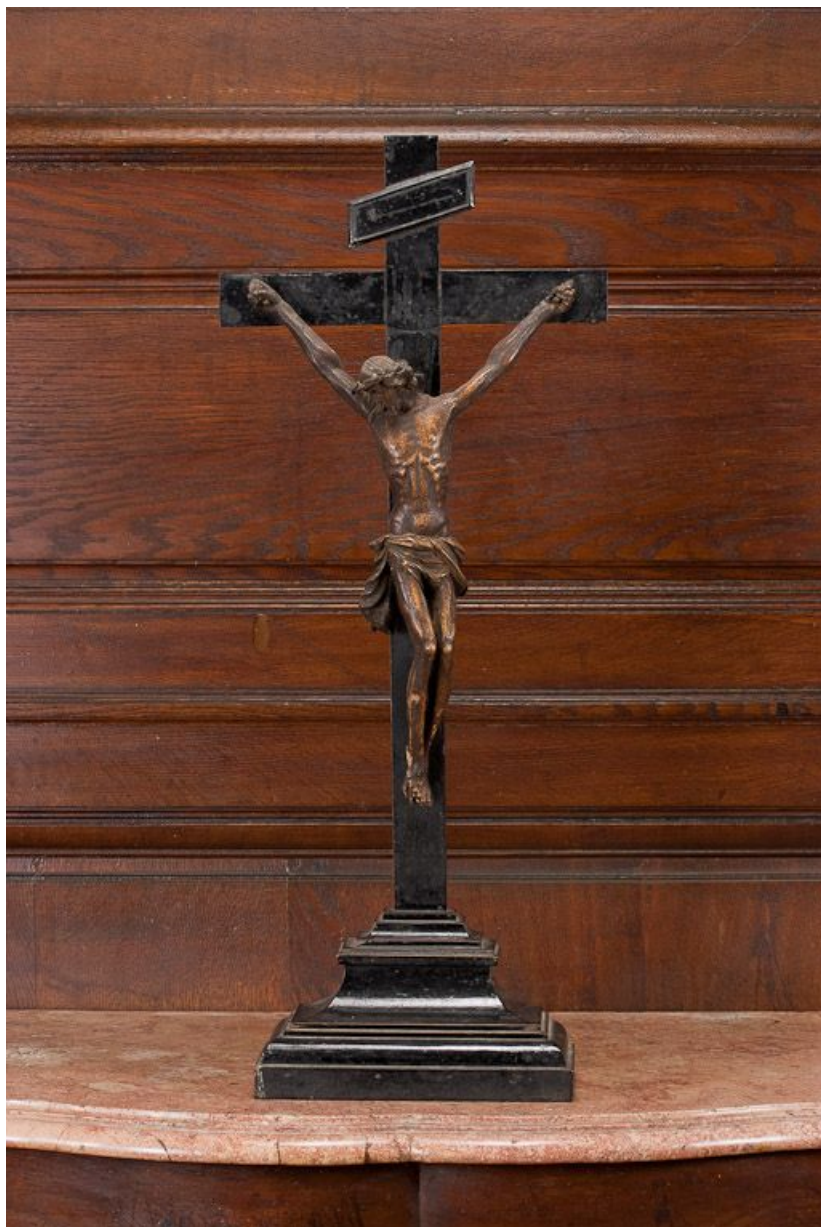
Informations complémentaires

Thématiques : patrimoine religieux de la Côte de Beaune

Aire d'étude et canton : Côte de Beaune

Dénomination : croix de sacristie

© Région Bourgogne-Franche-Comté, Inventaire du patrimoine



Vue de face.
21, Pommard

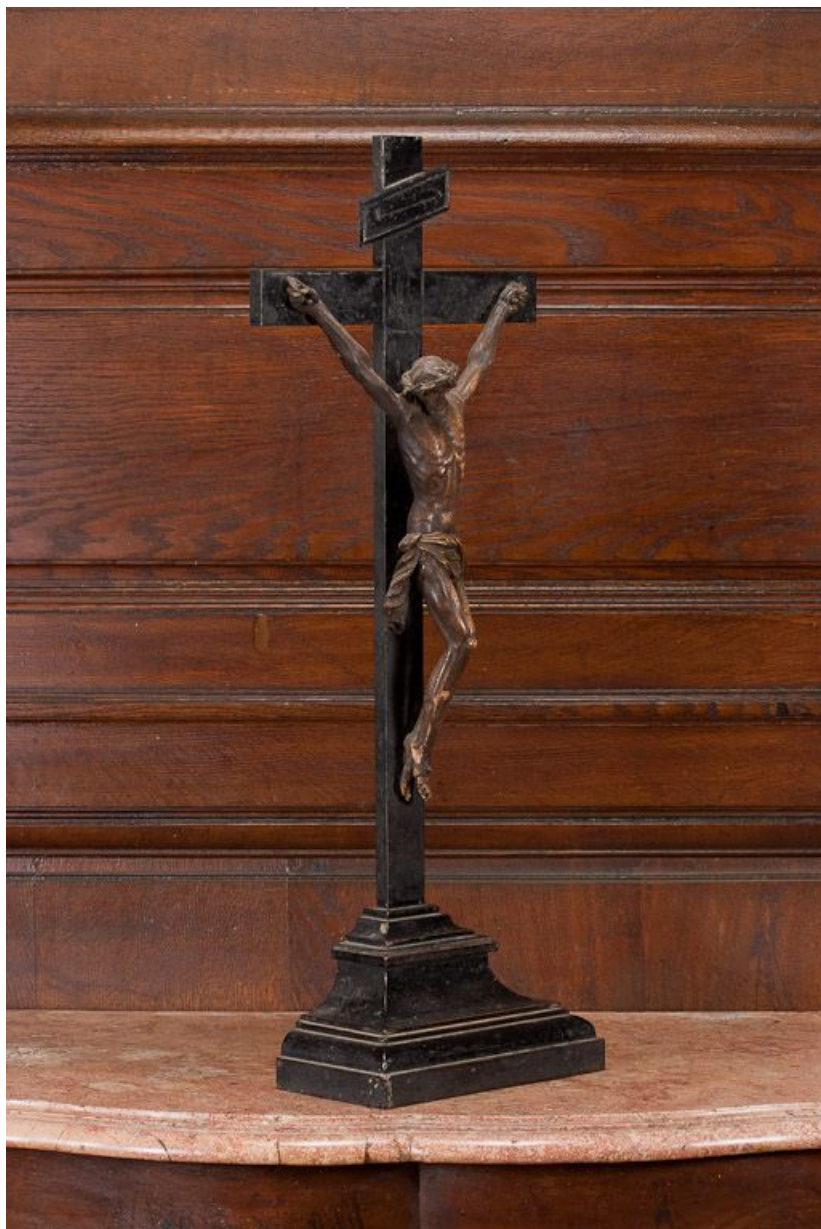
N° de l'illustration : 20112100606NUC2A

Date : 2011

Auteur : Pierre-Marie Barbe-Richaud

Reproduction soumise à autorisation du titulaire des droits d'exploitation

© Région Bourgogne-Franche-Comté, Inventaire du patrimoine



Vue de trois-quarts.

21, Pommard

N° de l'illustration : 20112100607NUC2A

Date : 2011

Auteur : Pierre-Marie Barbe-Richaud

Reproduction soumise à autorisation du titulaire des droits d'exploitation

© Région Bourgogne-Franche-Comté, Inventaire du patrimoine