

## DALLE FUNÉRAIRE DE PIERRE MONTHELIE ET EMILANDE BAPTAUT

Bourgogne-Franche-Comté, Côte-d'Or  
Monthelie

Situé dans : Église paroissiale Saint-Germain-  
d'Auxerre

Dossier IM21012413 réalisé en 2011

Auteur(s) : Elisabeth Réveillon



**Période(s) principale(s) :** 1er quart 17e siècle

**Dates :** 1624

### Description

Dalle en calcaire beige rosé, à épitaphe et décor gravés.

### Éléments descriptifs

**Catégories :** sculpture

### Iconographie :

Trois outils sont représentés dans le champ : une serpette de vigneron (gouzotte), un couperet pour fendre le bois et une

chasse pour installer les cercles de tonneaux.

outil agricole

serpe

### Informations complémentaires

**Thématiques :** patrimoine religieux de la Côte de Beaune

**Aire d'étude et canton :** Côte de Beaune

**Dénomination :** dalle funéraire

© Région Bourgogne-Franche-Comté, Inventaire du patrimoine



**Vue d'ensemble.**

21, Monthelie

N° de l'illustration : 20112100399NUC2AQ

Date : 2011

Auteur : Pierre-Marie Barbe-Richaud

Reproduction soumise à autorisation du titulaire des droits d'exploitation

© Région Bourgogne-Franche-Comté, Inventaire du patrimoine



**Détail.**

21, Monthelie

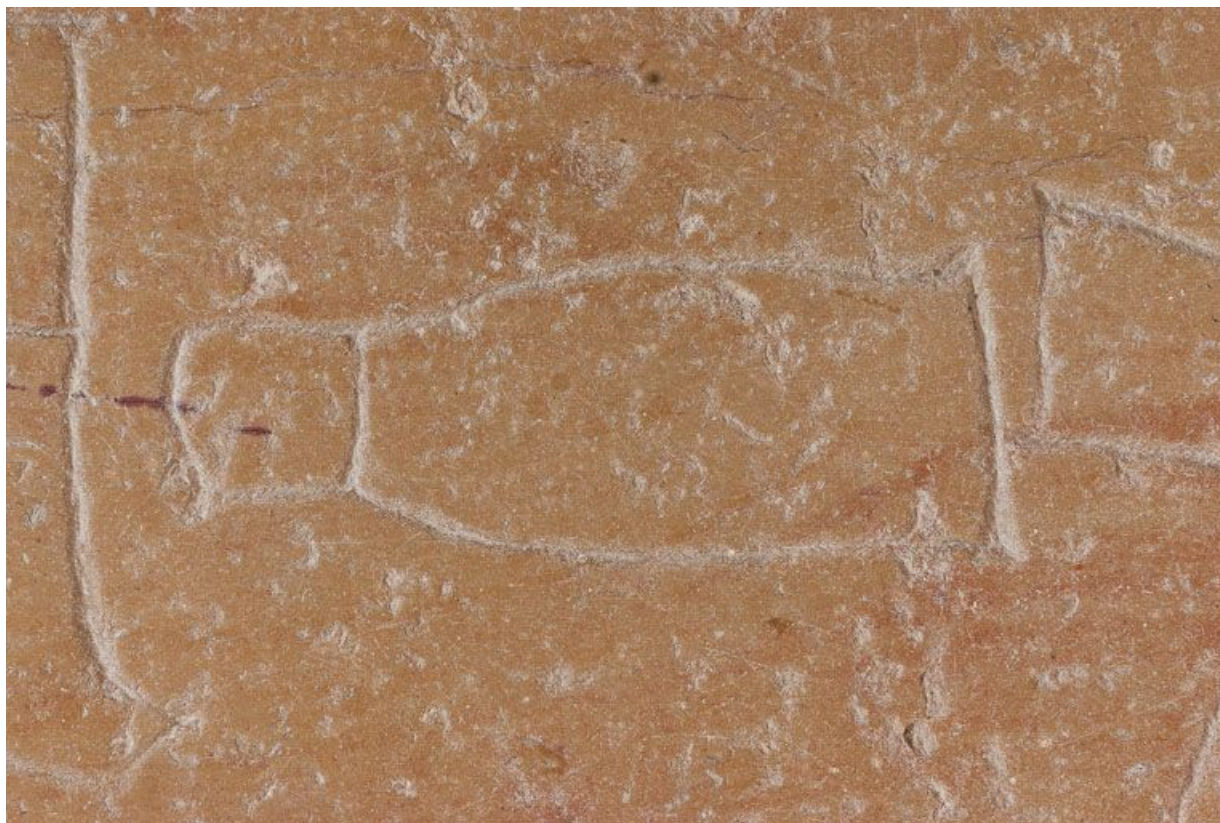
N° de l'illustration : 20112100402NUC2A

Date : 2011

Auteur : Pierre-Marie Barbe-Richaud

Reproduction soumise à autorisation du titulaire des droits d'exploitation

© Région Bourgogne-Franche-Comté, Inventaire du patrimoine



**Détail.**

21, Monthelie

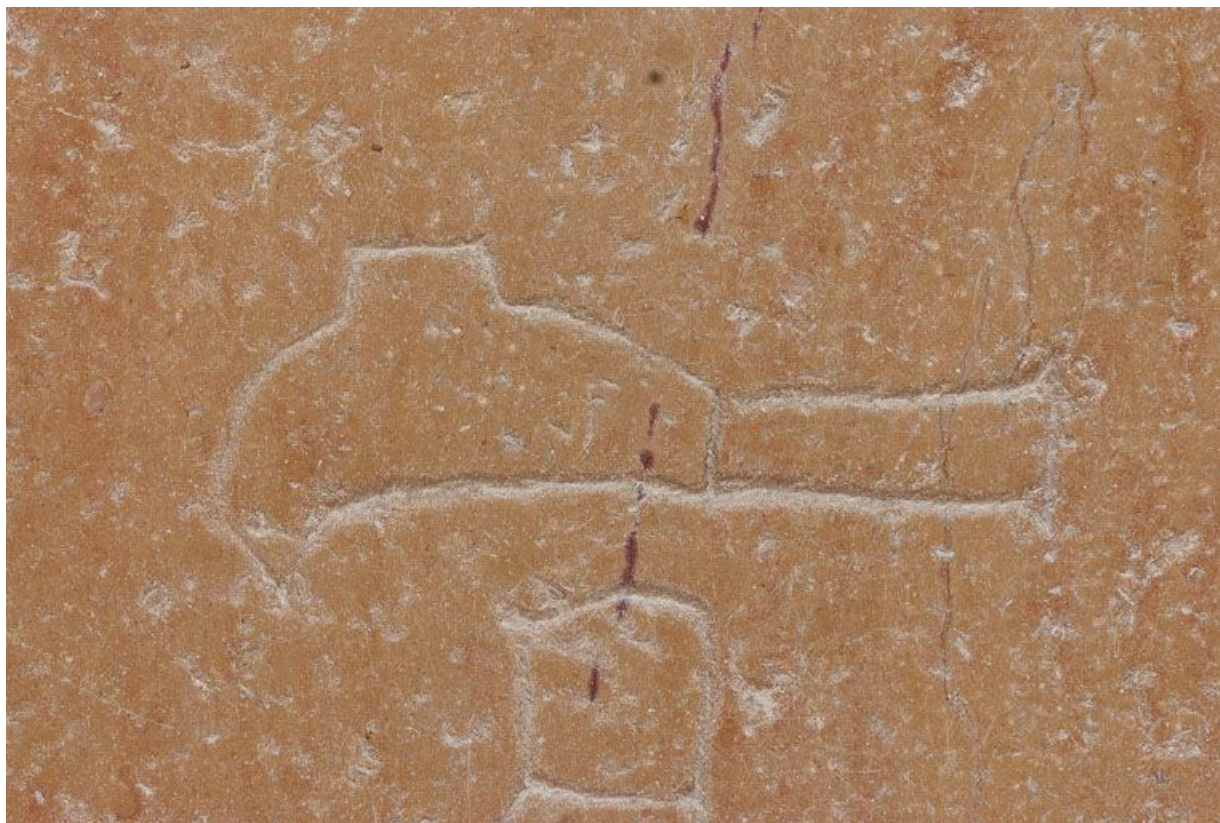
N° de l'illustration : 20112100401NUC2A

Date : 2011

Auteur : Pierre-Marie Barbe-Richaud

Reproduction soumise à autorisation du titulaire des droits d'exploitation

© Région Bourgogne-Franche-Comté, Inventaire du patrimoine



**Détail.**

21, Monthelie

N° de l'illustration : 20112100400NUC2A

Date : 2011

Auteur : Pierre-Marie Barbe-Richaud

Reproduction soumise à autorisation du titulaire des droits d'exploitation

© Région Bourgogne-Franche-Comté, Inventaire du patrimoine