

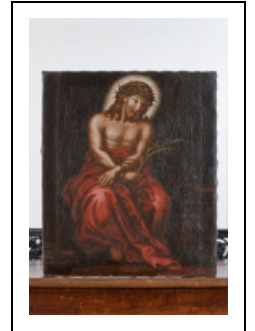
TABLEAU : CHRIST AU ROSEAU

Bourgogne-Franche-Comté, Côte-d'Or
Monthelie

Situé dans : Église paroissiale Saint-Germain-
d'Auxerre

Dossier IM21012408 réalisé en 2011 revu en 2012

Auteur(s) : Brigitte Fromaget



Historique

Tableau signé J. Malliot et daté 1754. Une oeuvre de composition identique est conservée à l'hôtel-Dieu de Beaune (IM21004909).

Période(s) principale(s) : 3e quart 18e siècle

Dates : 1754

Auteur(s) de l'oeuvre :

J. Malliot (peintre)

Description

Tableau sans cadre.

Éléments descriptifs

Catégories : peinture

Structures : support rectangulaire vertical

Iconographie :

Christ assis, couronné d'épines et tenant un roseau.

Christ souffrant

État de conservation :

oeuvre restaurée

Informations complémentaires

Thématiques : patrimoine religieux de la Côte de Beaune

Aire d'étude et canton : Côte de Beaune

Dénomination : tableau

© Région Bourgogne-Franche-Comté, Inventaire du patrimoine



Vue d'ensemble.

21, Monthelie

N° de l'illustration : 20112100436NUC2A

Date : 2011

Auteur : Pierre-Marie Barbe-Richaud

Reproduction soumise à autorisation du titulaire des droits d'exploitation

© Région Bourgogne-Franche-Comté, Inventaire du patrimoine



Revers.

21, Monthelie

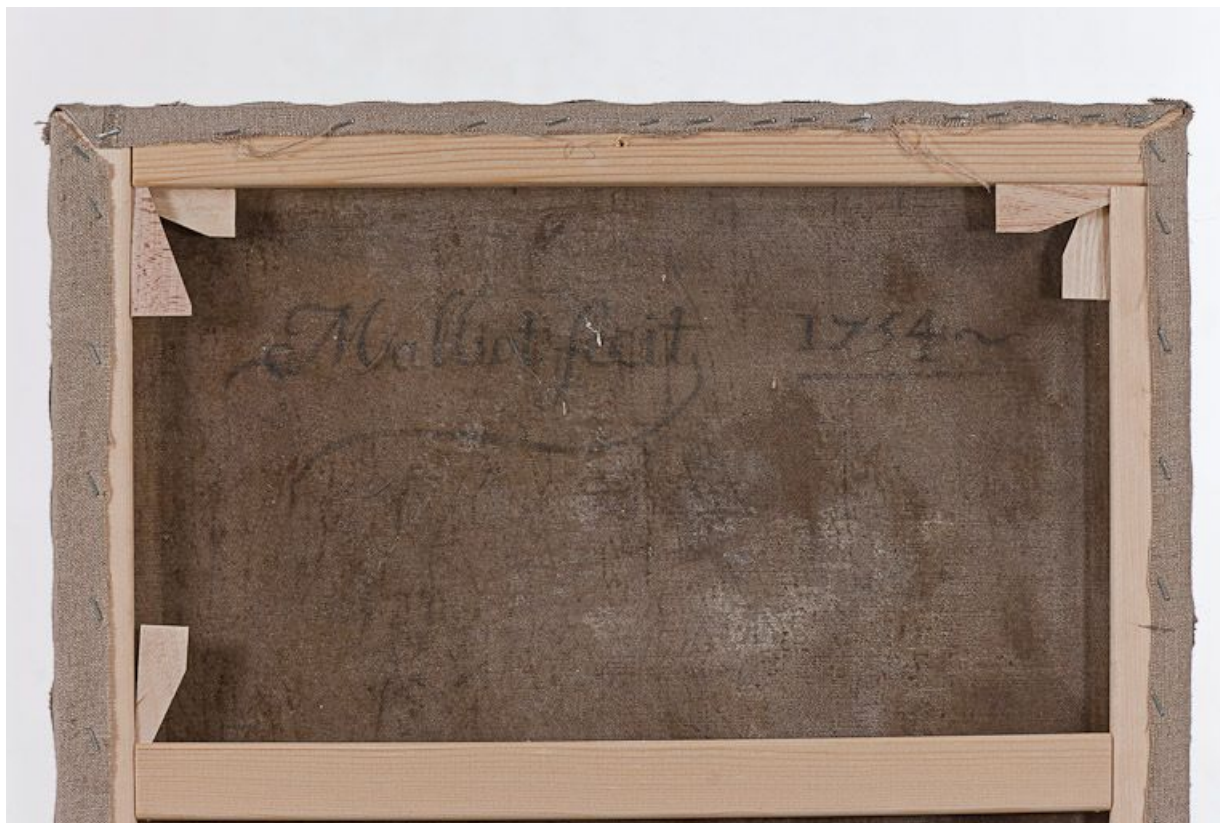
N° de l'illustration : 20112100437NUC2A

Date : 2011

Auteur : Pierre-Marie Barbe-Richaud

Reproduction soumise à autorisation du titulaire des droits d'exploitation

© Région Bourgogne-Franche-Comté, Inventaire du patrimoine



Revers, détail.

21, Monthelie

N° de l'illustration : 20112100438NUC2A

Date : 2011

Auteur : Pierre-Marie Barbe-Richaud

Reproduction soumise à autorisation du titulaire des droits d'exploitation

© Région Bourgogne-Franche-Comté, Inventaire du patrimoine