

ESCALIER ET CARRELAGE DE SOL

Bourgogne-Franche-Comté, Côte-d'Or
Longchamp
9 rue du Lycée

Dossier IM21012162 réalisé en 2008 revu en
2009

Auteur(s) : Marianne Mathis



Historique

Oeuvre commandée dans le cadre du 1 % artistique lors de la construction du lycée, commencée en 1976. La réalisation et l'installation de l'oeuvre ont coûté 72 296 F.

Période(s) principale(s) : 4e quart 20e siècle

Dates : 1978

Auteur(s) de l'oeuvre :

Carlo Gianferrari (mosaïste)

Description

Oeuvre constituée d'un escalier et d'une terrasse attenante. Cet escalier est composé de quatorze marches de tailles différentes, indépendantes les unes des autres et disposées symétriquement sur cinq degrés. Douze d'entre elles sont, comme la terrasse, recouvertes de carreaux de grès céramique noirs et orangés de tailles et formes variables : carreaux triangulaires, carrés, rectangulaires ou circulaires forment un dessin géométrique différent sur chacune des marches. Sur la terrasse, au décor beaucoup plus simple, des irrégularités sont également introduites avec, par endroits, des carreaux triangulaires. "La décoration est constituée par la fourniture et la mise en place d'un revêtement de terre cuite émaillée d'une terrasse située devant le préau-salle d'exposition, ainsi que par la réalisation de gradins. La surface traitée est de 150 m² environ. Certains éléments de l'ensemble décoratif seront exécutés par les élèves sous la direction de l'artiste" (arrêté préfectoral d'agrément, 23 mars 1978).

Éléments descriptifs

Catégories : céramique, sculpture

Iconographie :

ornement géométrique

État de conservation :

oeuvre mutilée, manque

Informations complémentaires

Thématiques : oeuvres d'art issues du 1% artistique dans les lycées

Aire d'étude et canton : Bourgogne

Dénomination : escalier, carrelage de sol

© Région Bourgogne-Franche-Comté, Inventaire du patrimoine



Vue d'ensemble.

21, Longchamp lycée Henri Moïsand

N° de l'illustration : 20092100430NUC2A

Date : 2009

Auteur : Jean-Luc Duthu

Reproduction soumise à autorisation du titulaire des droits d'exploitation

© Région Bourgogne-Franche-Comté, Inventaire du patrimoine



Vue d'ensemble.

21, Longchamp lycée Henri Moisan

N° de l'illustration : 20092100432NUC2A

Date : 2009

Auteur : Jean-Luc Duthu

Reproduction soumise à autorisation du titulaire des droits d'exploitation

© Région Bourgogne-Franche-Comté, Inventaire du patrimoine



Détails.

21, Longchamp lycée Henri Moisan

N° de l'illustration : 20092100439NUC2A

Date : 2009

Auteur : Jean-Luc Duthu

Reproduction soumise à autorisation du titulaire des droits d'exploitation

© Région Bourgogne-Franche-Comté, Inventaire du patrimoine



Détail.

21, Longchamp lycée Henri Moisan

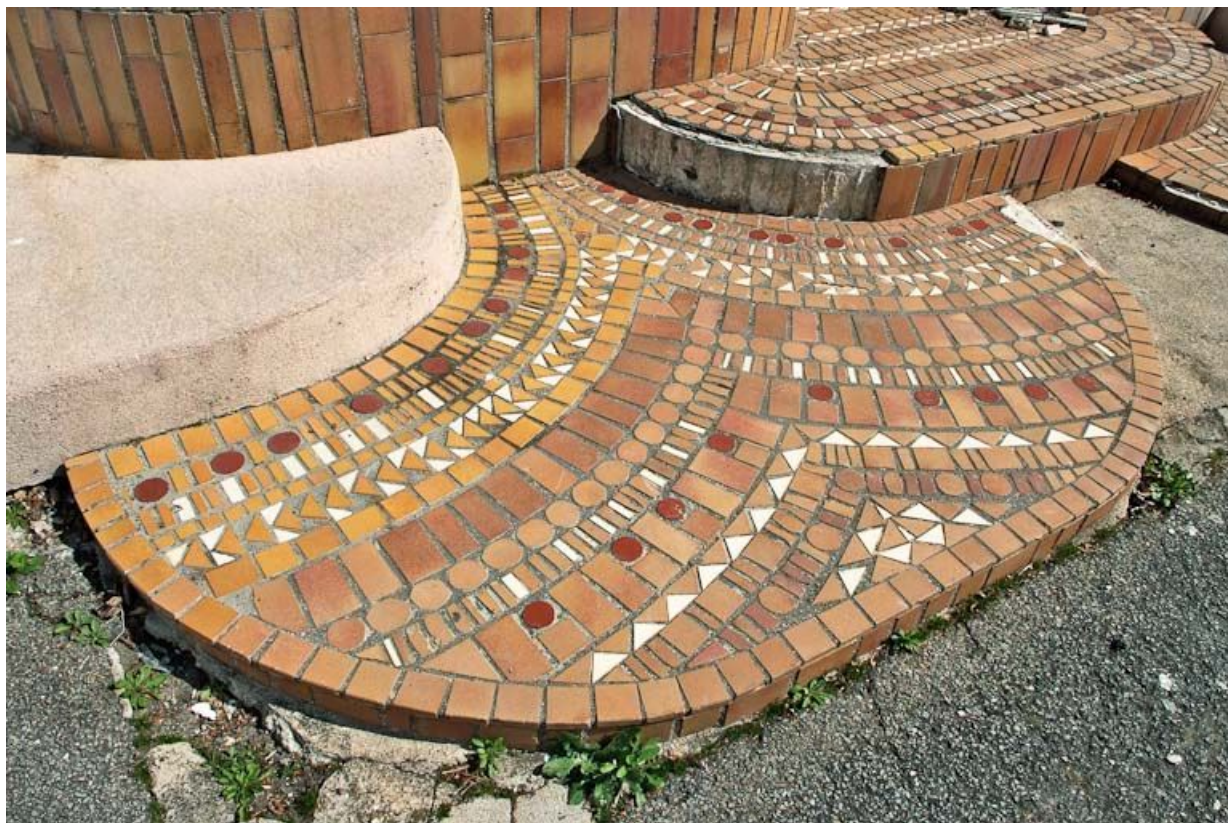
N° de l'illustration : 20092100433NUC2A

Date : 2009

Auteur : Jean-Luc Duthu

Reproduction soumise à autorisation du titulaire des droits d'exploitation

© Région Bourgogne-Franche-Comté, Inventaire du patrimoine



Détail.

21, Longchamp lycée Henri Moisan

N° de l'illustration : 20092100448NUC2A

Date : 2009

Auteur : Jean-Luc Duthu

Reproduction soumise à autorisation du titulaire des droits d'exploitation

© Région Bourgogne-Franche-Comté, Inventaire du patrimoine



Détails.

21, Longchamp lycée Henri Moisan

N° de l'illustration : 20092100436NUC2A

Date : 2009

Auteur : Jean-Luc Duthu

Reproduction soumise à autorisation du titulaire des droits d'exploitation

© Région Bourgogne-Franche-Comté, Inventaire du patrimoine



Détail.

21, Longchamp lycée Henri Moisan

N° de l'illustration : 20092100444NUC2A

Date : 2009

Auteur : Jean-Luc Duthu

Reproduction soumise à autorisation du titulaire des droits d'exploitation

© Région Bourgogne-Franche-Comté, Inventaire du patrimoine



Détails.

21, Longchamp lycée Henri Moisan

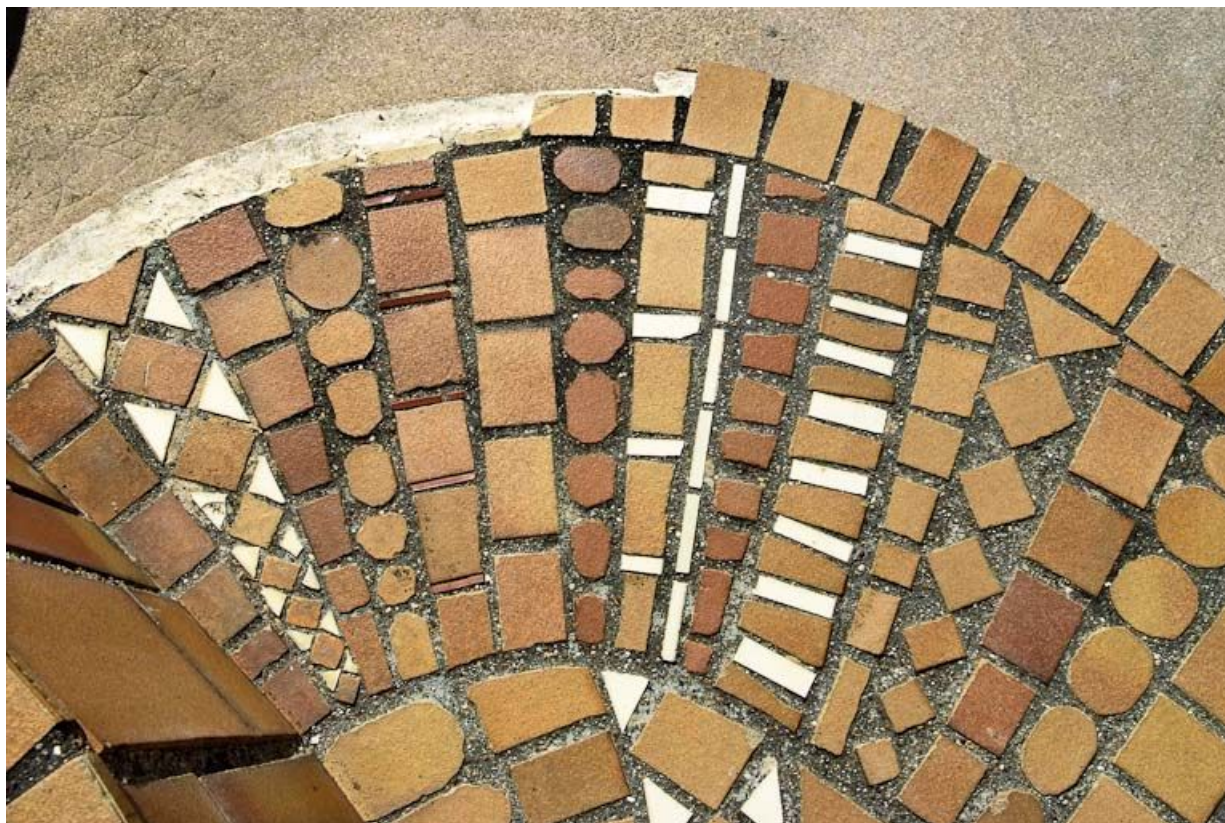
N° de l'illustration : 20092100443NUC2A

Date : 2009

Auteur : Jean-Luc Duthu

Reproduction soumise à autorisation du titulaire des droits d'exploitation

© Région Bourgogne-Franche-Comté, Inventaire du patrimoine



Détail.

21, Longchamp lycée Henri Moisan

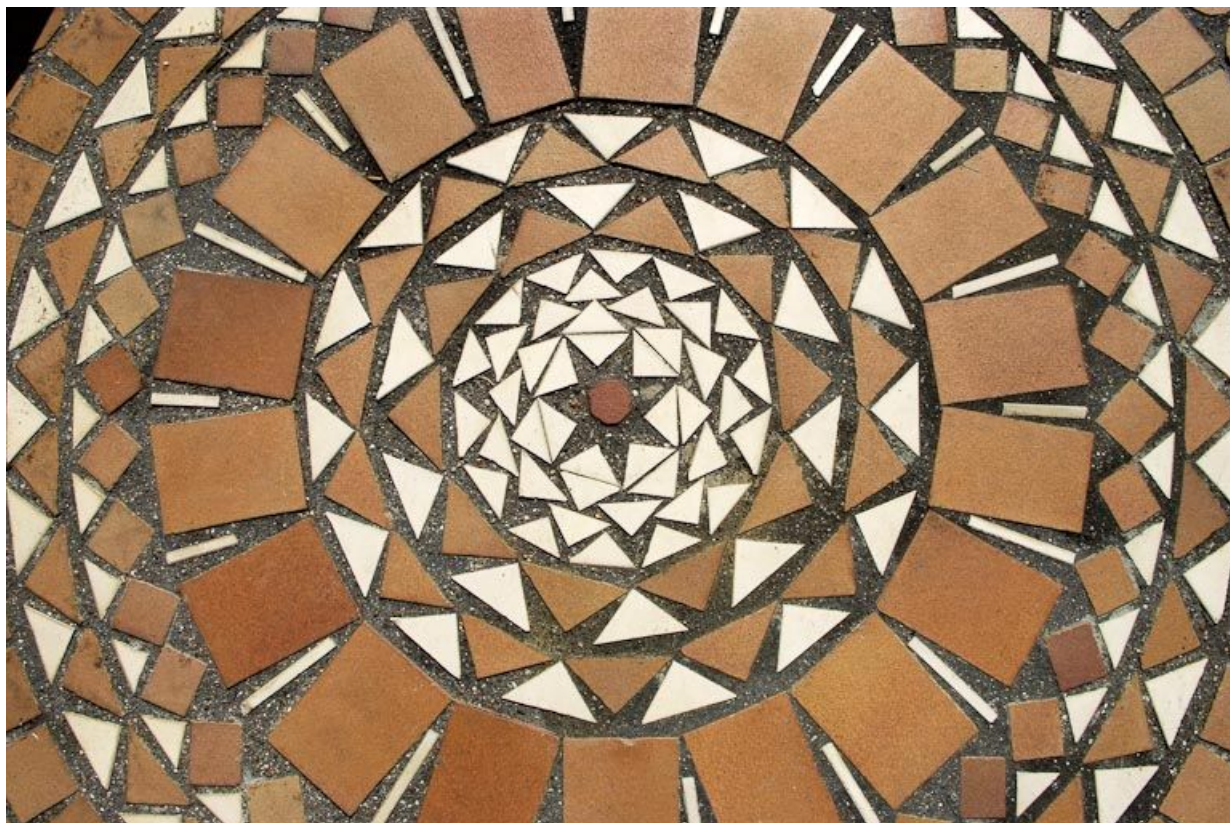
N° de l'illustration : 20092100445NUC2A

Date : 2009

Auteur : Jean-Luc Duthu

Reproduction soumise à autorisation du titulaire des droits d'exploitation

© Région Bourgogne-Franche-Comté, Inventaire du patrimoine



Détail.

21, Longchamp lycée Henri Moisan

N° de l'illustration : 20092100434NUC2A

Date : 2009

Auteur : Jean-Luc Duthu

Reproduction soumise à autorisation du titulaire des droits d'exploitation

© Région Bourgogne-Franche-Comté, Inventaire du patrimoine



Détail.

21, Longchamp lycée Henri Moisan

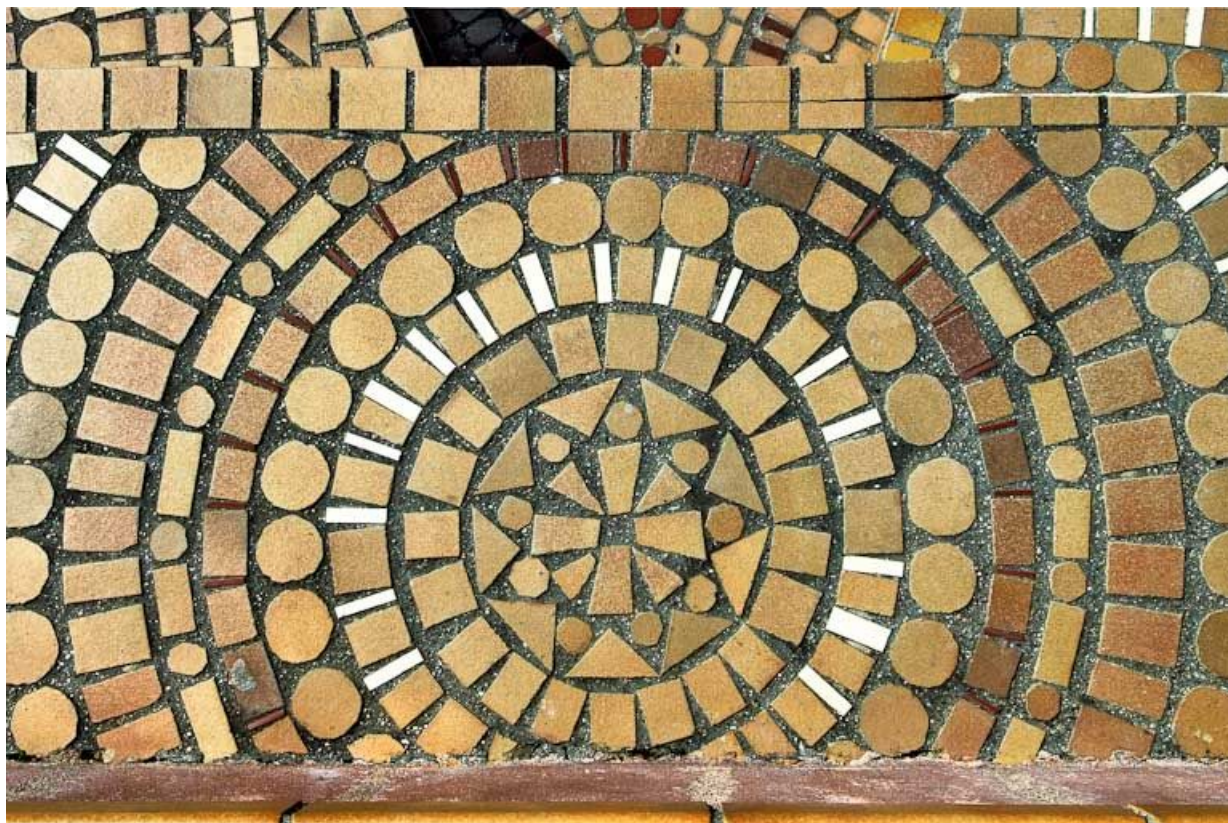
N° de l'illustration : 20092100446NUC2A

Date : 2009

Auteur : Jean-Luc Duthu

Reproduction soumise à autorisation du titulaire des droits d'exploitation

© Région Bourgogne-Franche-Comté, Inventaire du patrimoine



Détail.

21, Longchamp lycée Henri Moisan

N° de l'illustration : 20092100438NUC2A

Date : 2009

Auteur : Jean-Luc Duthu

Reproduction soumise à autorisation du titulaire des droits d'exploitation

© Région Bourgogne-Franche-Comté, Inventaire du patrimoine



Détail.

21, Longchamp lycée Henri Moisan

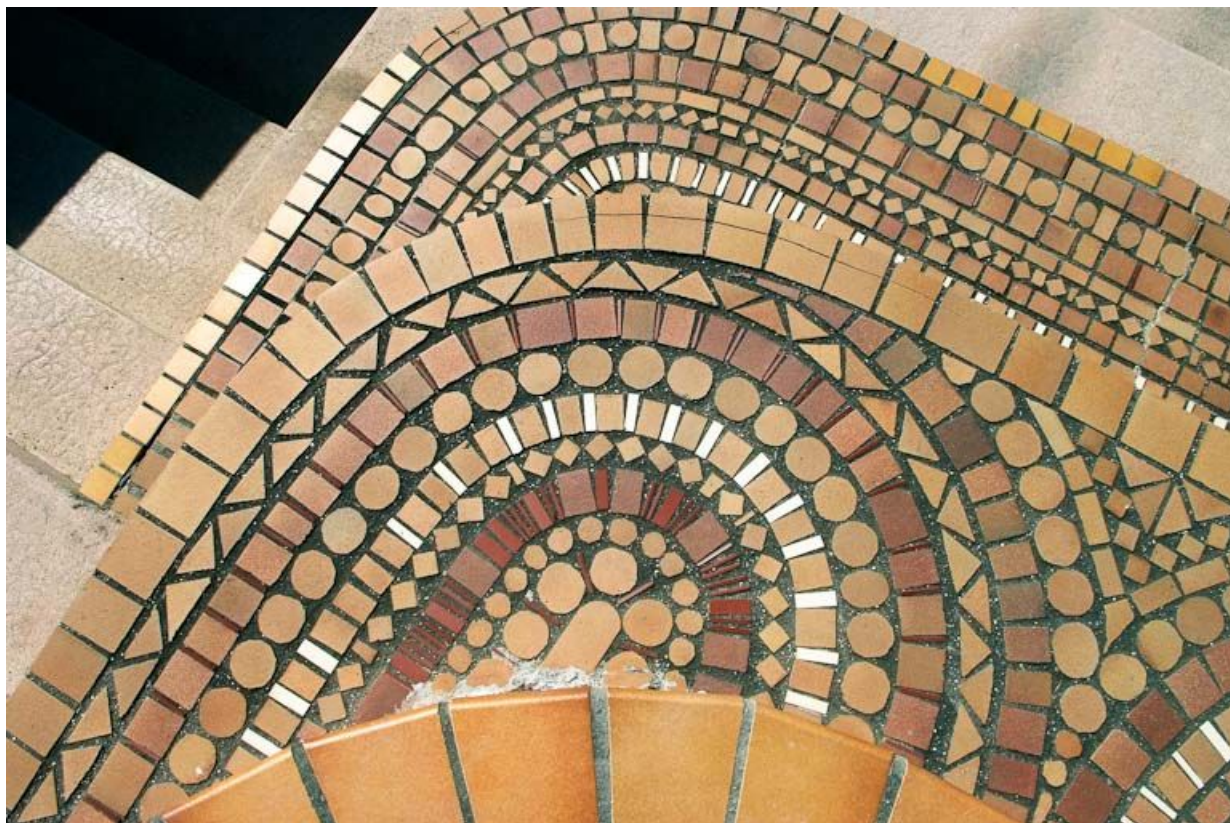
N° de l'illustration : 20092100437NUC2A

Date : 2009

Auteur : Jean-Luc Duthu

Reproduction soumise à autorisation du titulaire des droits d'exploitation

© Région Bourgogne-Franche-Comté, Inventaire du patrimoine



Détails.

21, Longchamp lycée Henri Moisan

N° de l'illustration : 20092100441NUC2A

Date : 2009

Auteur : Jean-Luc Duthu

Reproduction soumise à autorisation du titulaire des droits d'exploitation

© Région Bourgogne-Franche-Comté, Inventaire du patrimoine



Détails.

21, Longchamp lycée Henri Moisan

N° de l'illustration : 20092100442NUC2A

Date : 2009

Auteur : Jean-Luc Duthu

Reproduction soumise à autorisation du titulaire des droits d'exploitation

© Région Bourgogne-Franche-Comté, Inventaire du patrimoine