

## PAVEMENT

Bourgogne-Franche-Comté, Côte-d'Or  
Beaune  
4 rue des Rôles

Dossier IM21011976 réalisé en 2008 revu en  
2009

Auteur(s) : Marianne Mathis



### Historique

Commandée en 1992 dans le cadre de la procédure du 1% artistique lors de l'extension du lycée. La réalisation et l'installation de l'oeuvre ont coûté 62 000 F.

**Période(s) principale(s)** : 4e quart 20e siècle

**Auteur(s) de l'oeuvre** :  
Guillaume (sculpteur)

### Description

Mosaïque composée d'éléments en marbre de natures, tailles et formes diverses, intégrée au pavement du sol.

### Éléments descriptifs

**Catégories** : mosaïque

**Iconographie** :  
représentation non figurative

### Informations complémentaires

**Thématiques** : oeuvres d'art issues du 1% artistique dans les lycées

**Aire d'étude et canton** : Bourgogne

**Dénomination** : pavement

© Région Bourgogne-Franche-Comté, Inventaire du patrimoine



**Vue d'ensemble.**

21, Beaune lycée Clos-Maire

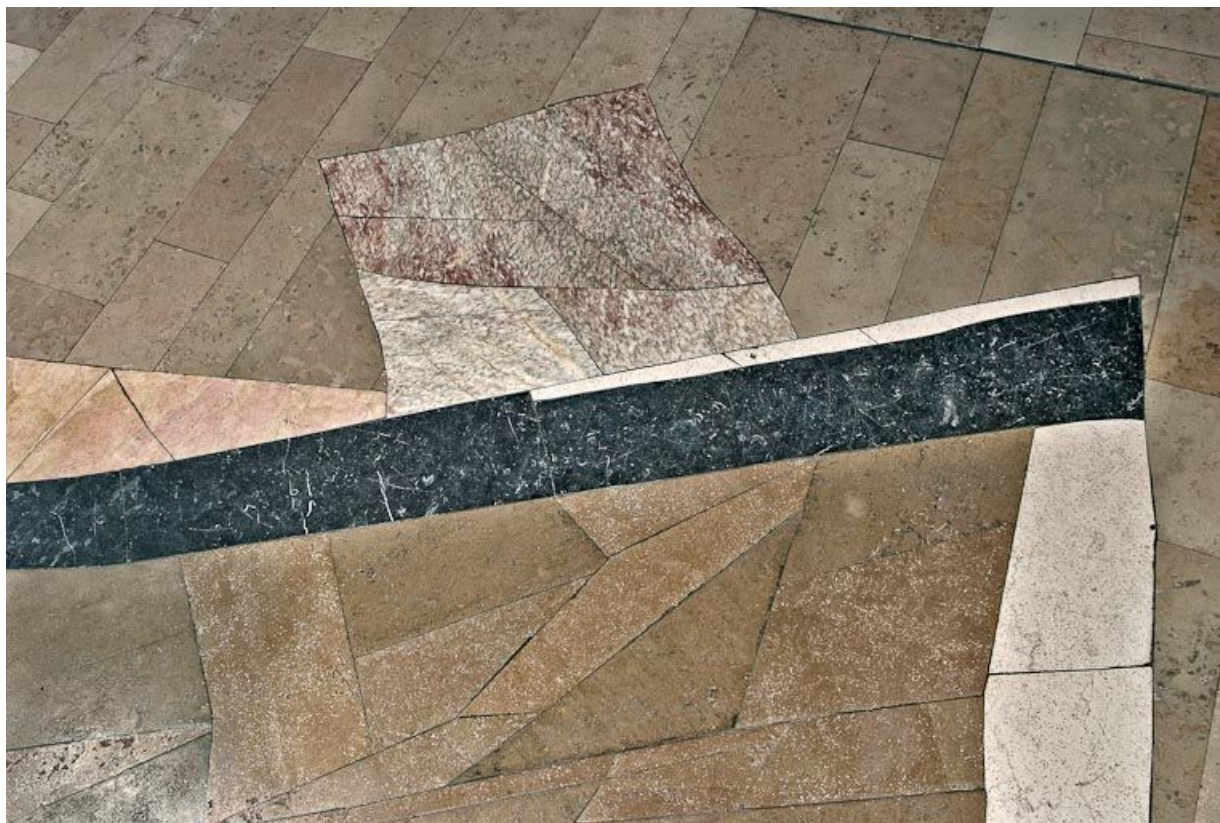
N° de l'illustration : 20092100394NUC2A

Date : 2009

Auteur : Jean-Luc Duthu

Reproduction soumise à autorisation du titulaire des droits d'exploitation

© Région Bourgogne-Franche-Comté, Inventaire du patrimoine



**Détail.**

21, Beaune lycée Clos-Maire

N° de l'illustration : 20092100396NUC2A

Date : 2009

Auteur : Jean-Luc Duthu

Reproduction soumise à autorisation du titulaire des droits d'exploitation

© Région Bourgogne-Franche-Comté, Inventaire du patrimoine



**Détail.**

21, Beaune lycée Clos-Maire

N° de l'illustration : 20092100397NUC2A

Date : 2009

Auteur : Jean-Luc Duthu

Reproduction soumise à autorisation du titulaire des droits d'exploitation

© Région Bourgogne-Franche-Comté, Inventaire du patrimoine